

45 4/2 158

道路位置指定申請図

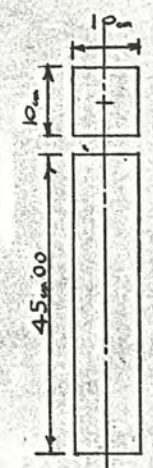
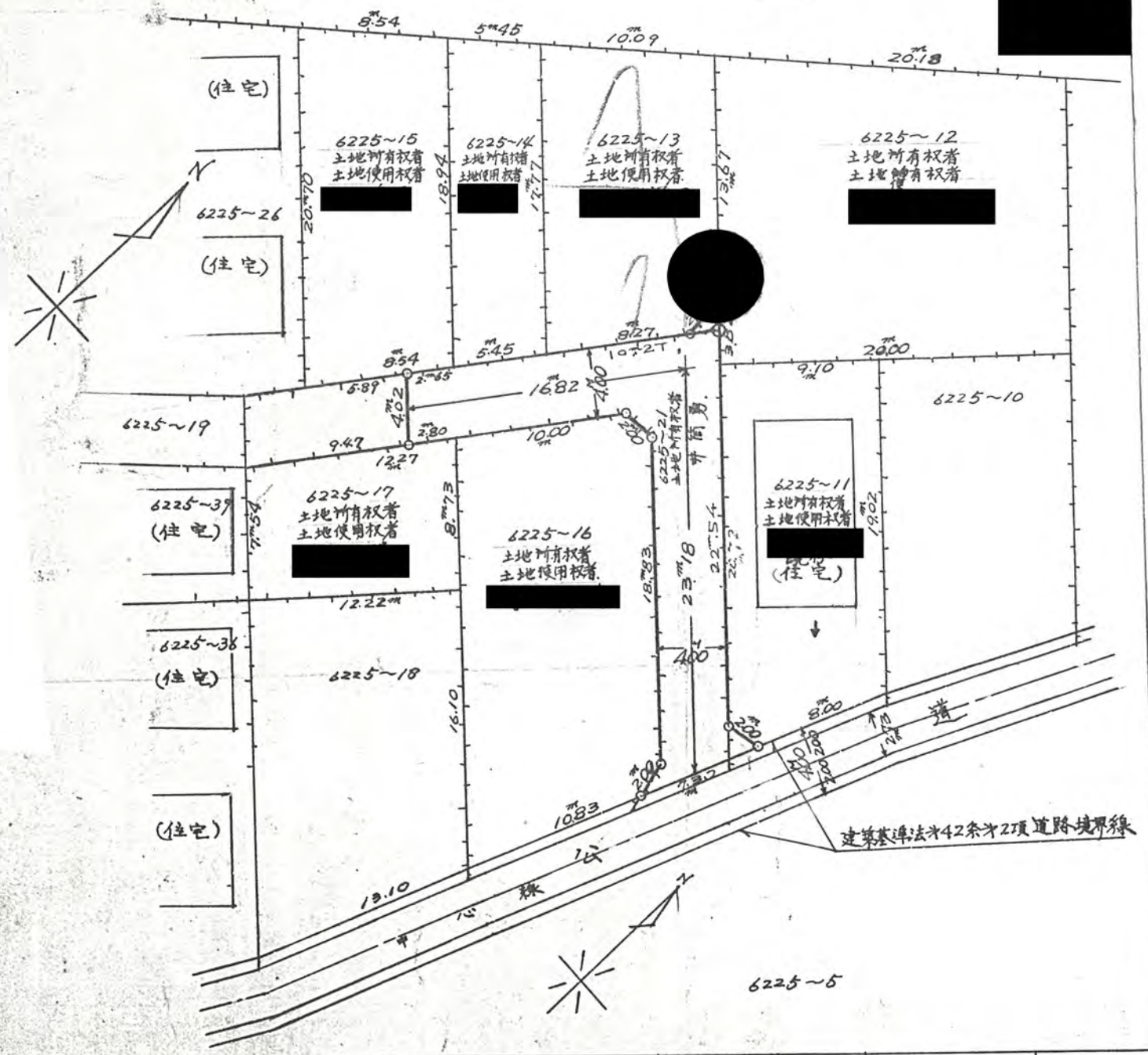
道路となる土地の地名地番 埼玉県北足立郡新座町大字片山字西之原 6225~21 番地

幅員 4.00メートル・延長 40.00メートル 自動車廻転広場 平方メートル

道路位置指定床面積 (961m²)

縮尺	地籍図	1/300
	付近見取図	1/2000
	構造図	1/50
	公図写	1/600

45年4月2日第158号
幅員4.0m 延長40.0m



標示杭 c.k.

6225-26	6225-15 山林 45m ²	6225-14 山林 45m ²	6225-13 山林 165m ²	6225-12 山林 335m ²	6225-9
---------	--------------------------------	--------------------------------	---------------------------------	---------------------------------	--------