

45 4/11 198

道路位置指定申請図

縮尺	1/300
付近見取図	
構造図	1/50
尺	

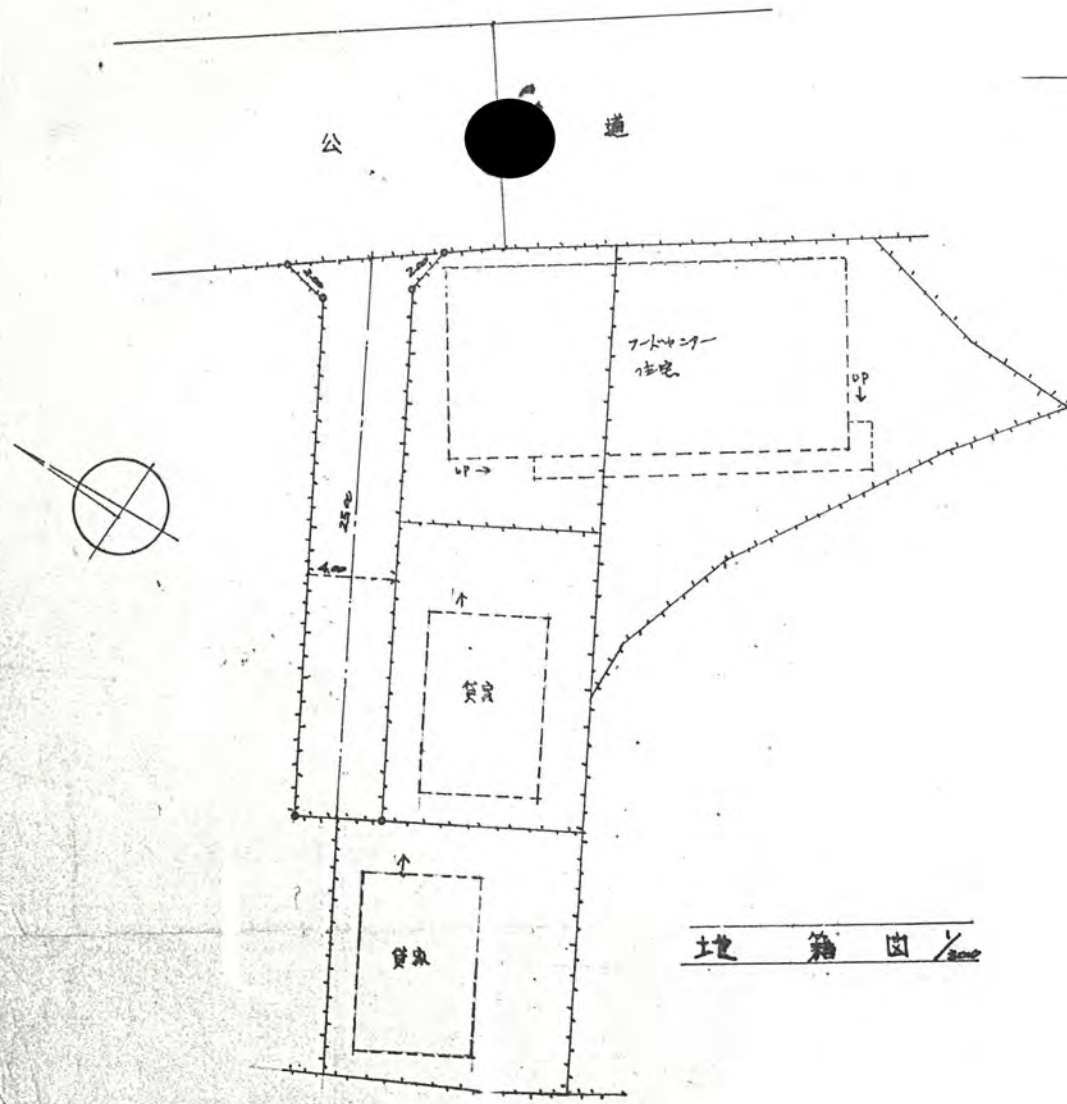
道路となる土地の地名地番 北足立郡 新座町 燗片山字安文 2381~7

140.00 平方メートル

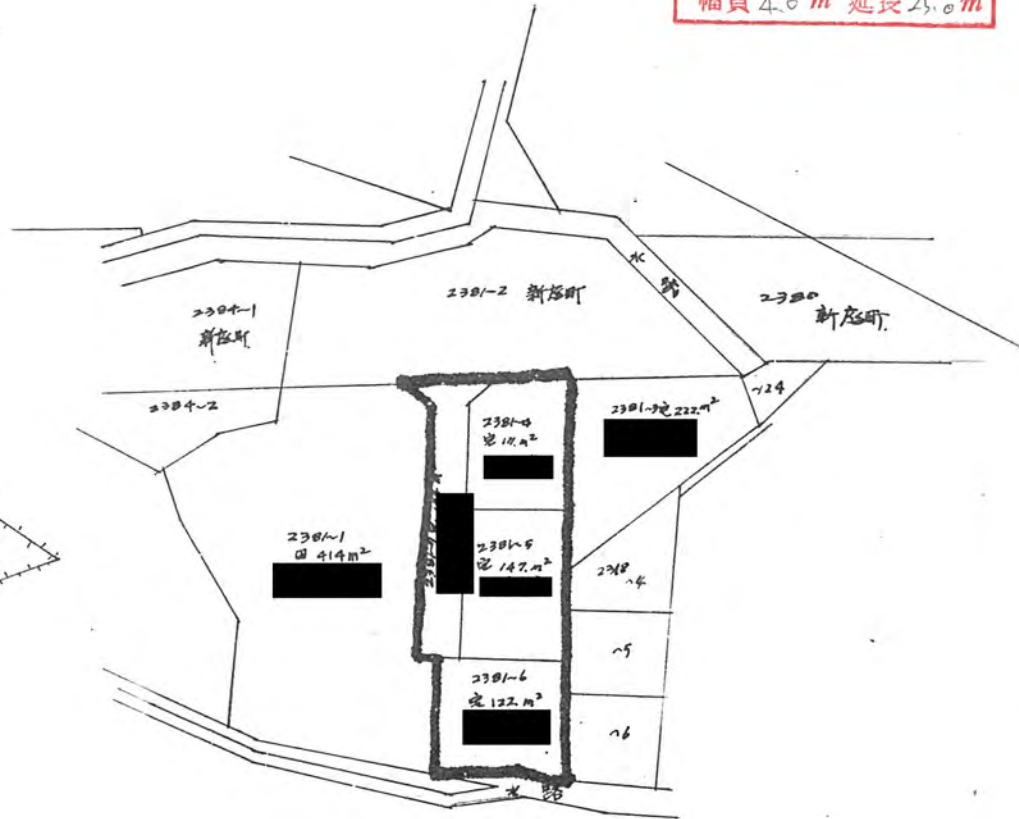
幅員 4.00 メートル・延長 25.00 メートル・自動車回転広場

利用宅地総面積 706.00 平方メートル

45年4月11日第178号
幅員4.0m 延長25.0m



地籍図 1/500



公道の図 1/50

