

45 4/14 181

置指定申請図

縮尺	地籍図	S=1/20
	付近見取図	S=1/600
	構造図	S=1/20

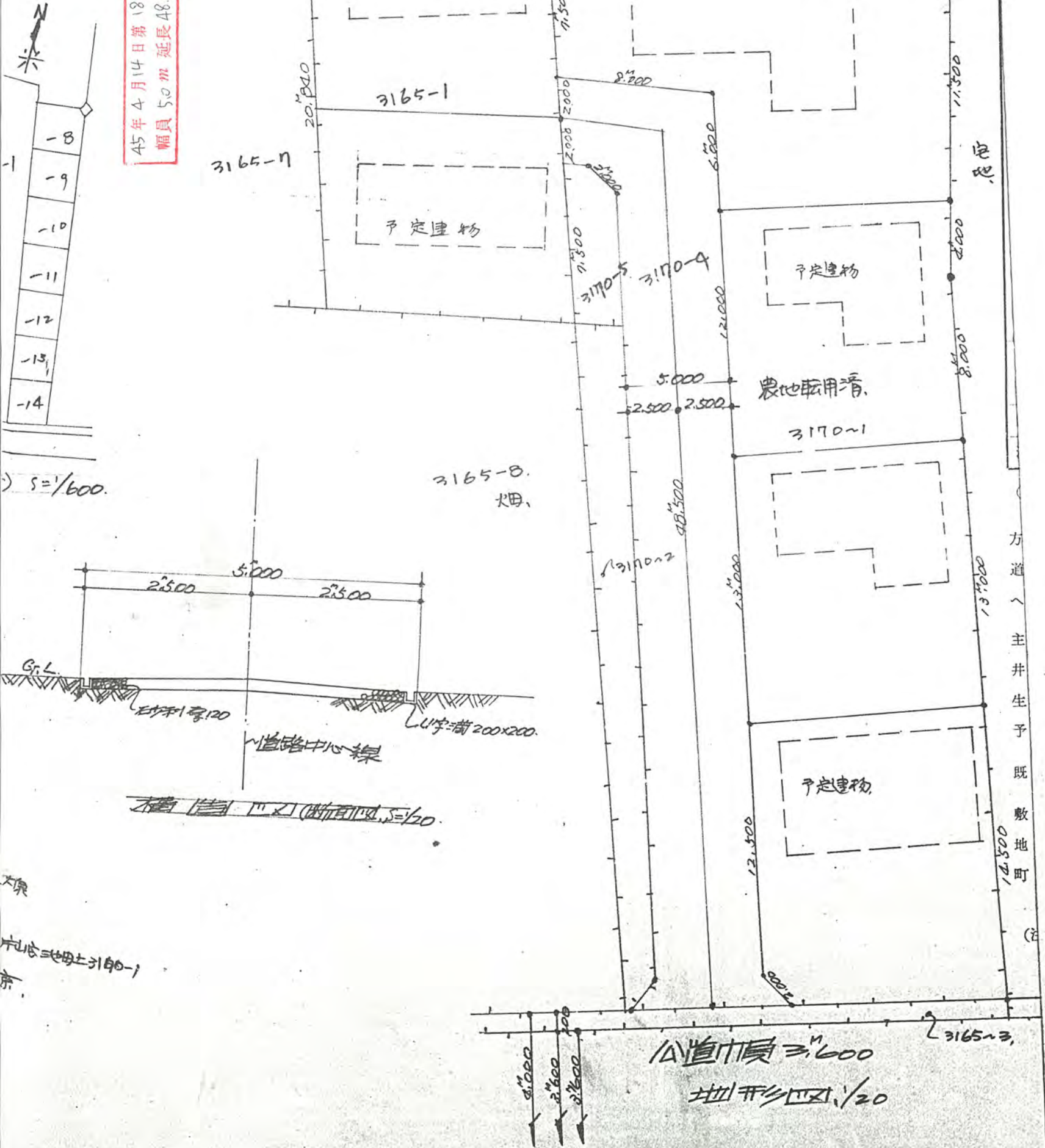
地名番地 埼玉県立郡新座町大字片山字地用上 3170-1番地

24,242平方メートル

10メートル・延長 48,500メートル・自動車回転広場

974.942平方メートル

45年4月14日第181号
 幅員 5.0m 延長 48.5m



S=1/600

大泉
片山字地用上3170-1

方道へ主井生予既敷地町

公道幅員 3.600
地開少図 1/20