

様式第8号

45 4/15 183

45年4月15日第183号
幅員4.0m 延長24.0m

縮尺	地籍図	1/200
	付近見取図	
尺	構造図	1/50
	公図	1/600

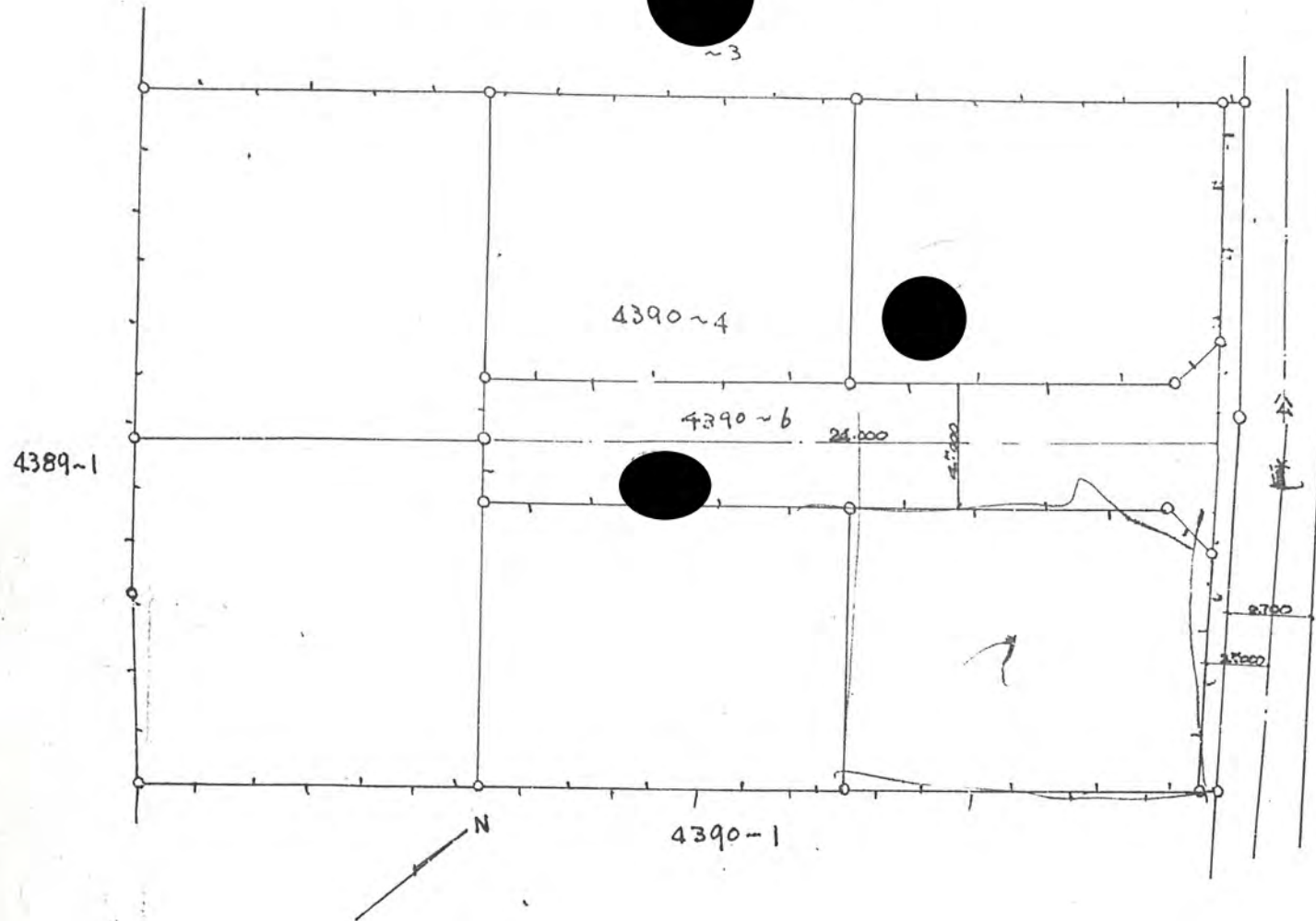
道路位置指定申請図

道路となる土地の地名地番 埼玉県新座町下字片山字峯山 4390-0

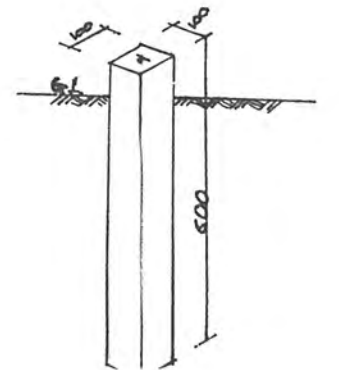
110 平方メートル

幅員 4.000 メートル・延長 24.000 メートル・自動車回転広場

利用宅地総面積 ^{7/5} 平方メートル



III 縮図 1/200



N

-3