

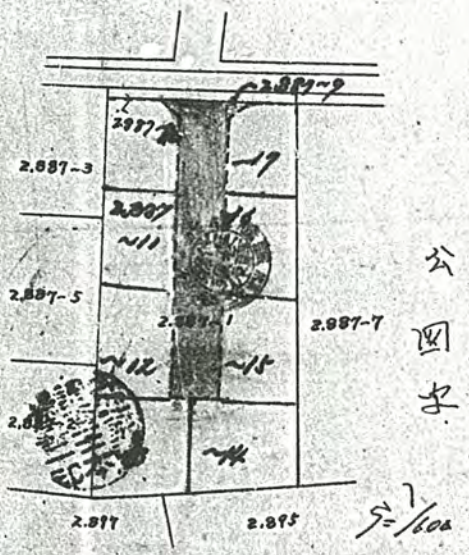
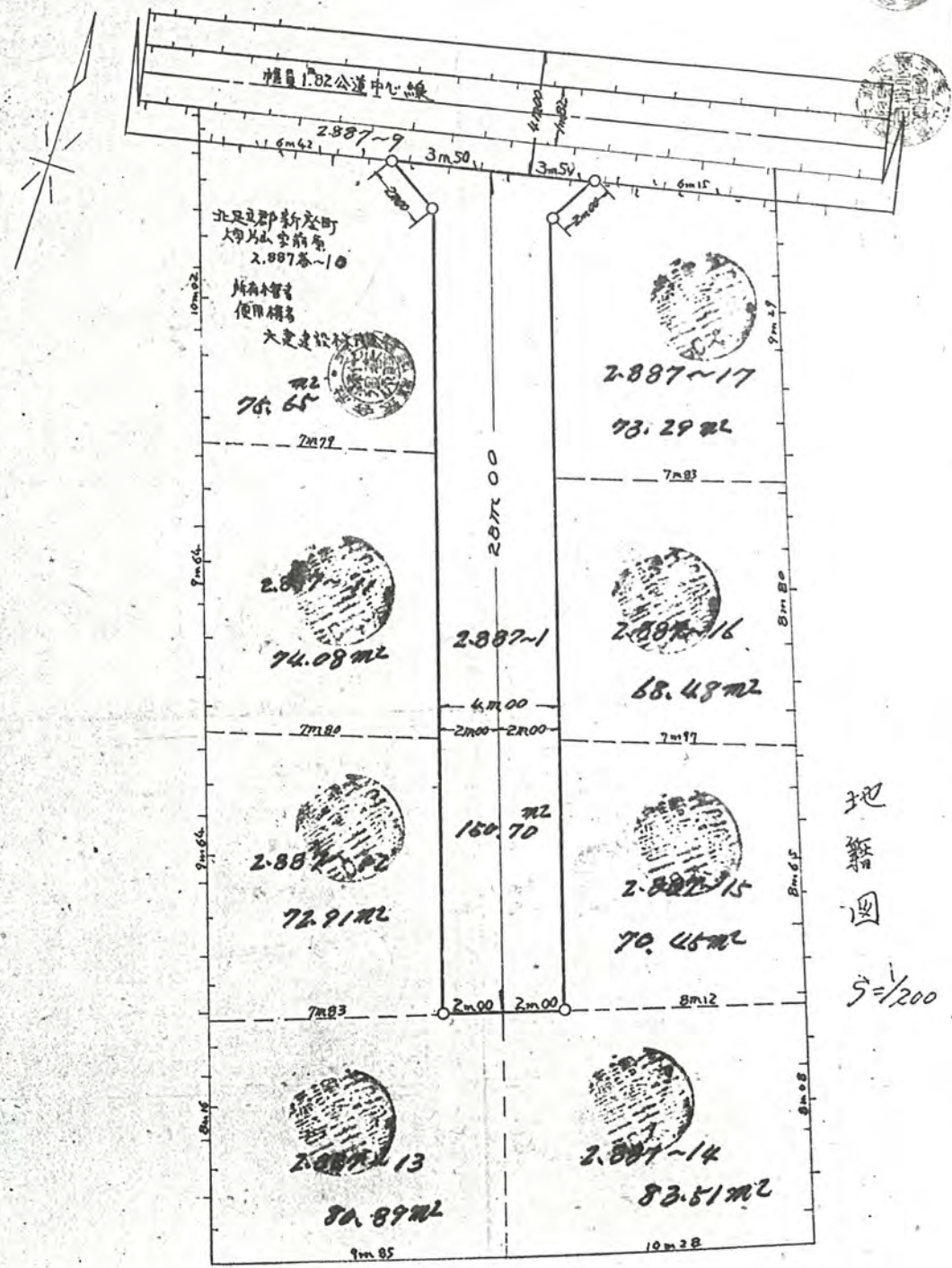
45-5/12-252

置指 定 申 請 図

縮尺	地籍図	1/200
	付近見取図	1/3,000
	構造図	1/10・1/50
	公図写	1/600

45年 5月 12日 第 252号
幅員 4.0m 延長 28.0m

地名地番 北足立郡新座町大字片山字前亭 2,887番~1,2,10,11,12,13,14,15,16,17
00メートル・延長 28.00メートル・自動車廻転広場 平方メートル



地籍図
縮尺 1/200