

様式第8号

45.6/8.303

# 道路位置指定申請図

縮尺	地籍図	1:600
	付近見取図	
尺	構造図	1:30
	実測図	1:300

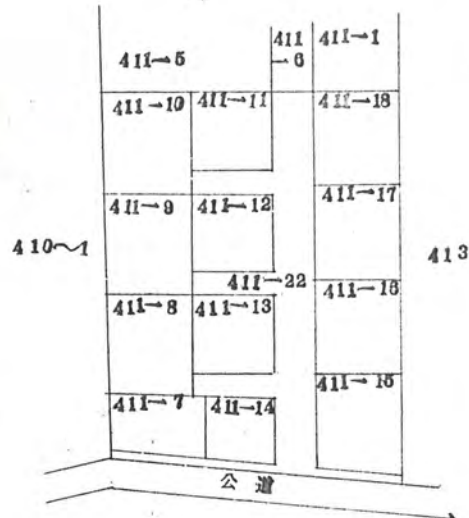
道路となる土地の地名地番 北近郊 新座町大字西塚字三軒屋前 411~22

平方メートル

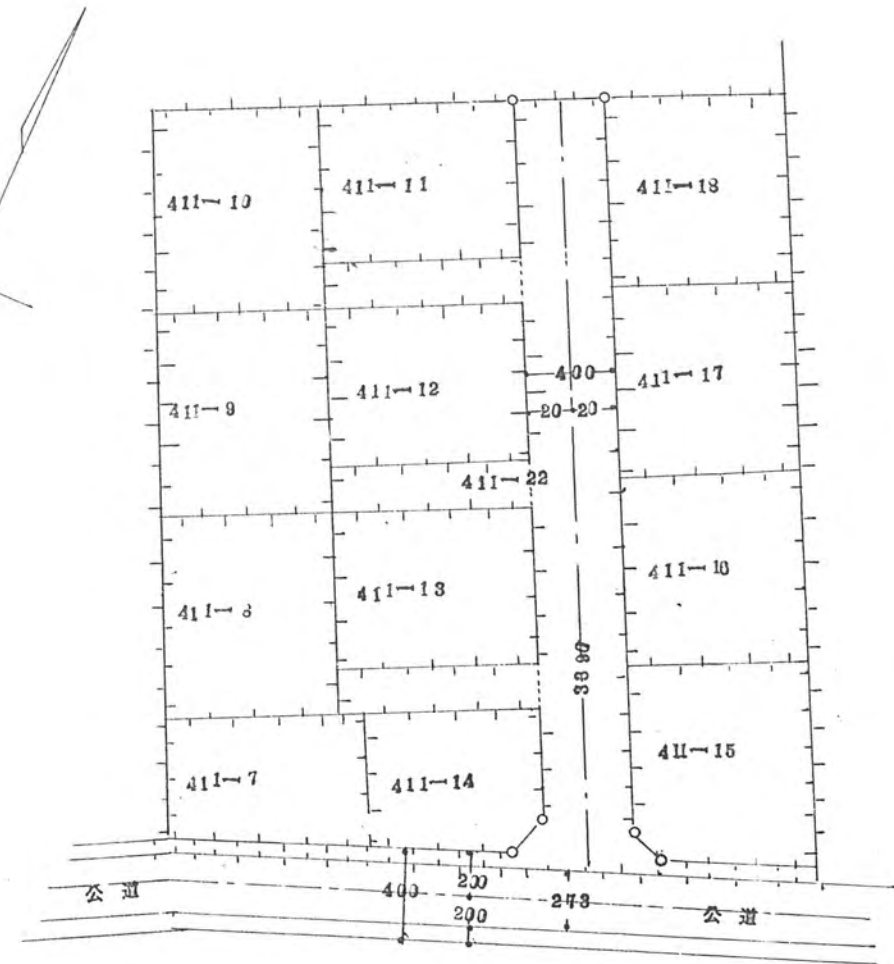
幅員 4.00メートル・延長 33.90メートル・自動車回転広場

45年6月8日第303号  
幅員4.0m 延長33.9m

利用宅地総面積 970.03 平方メートル



公道 S  $\frac{1}{600}$



実測図 S  $\frac{1}{300}$