

45.6/12.325

道路位置指定申請図

縮尺	地籍図	1/300
	付近見取図	
尺	道路構造図	1/40
	公図	1/600

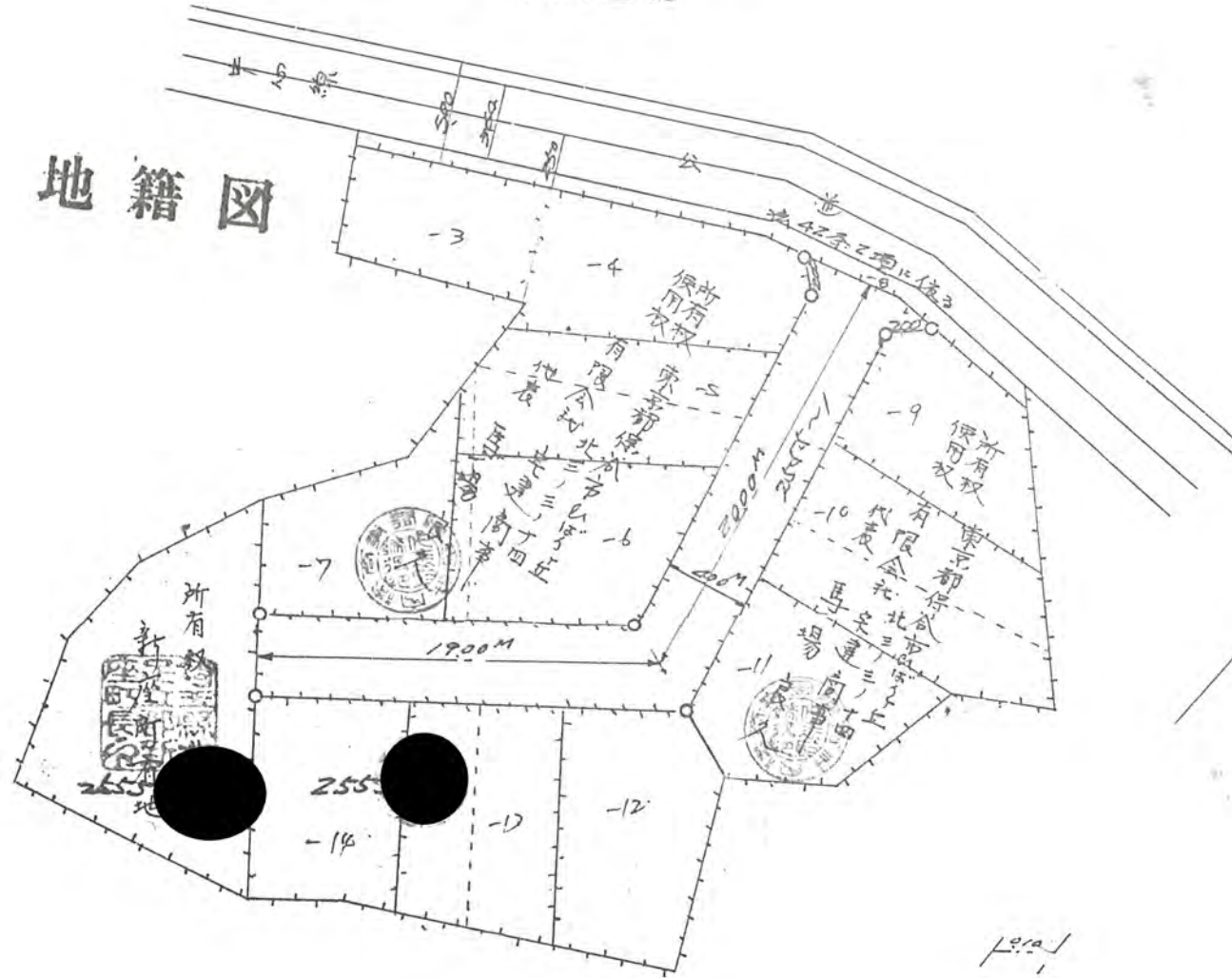
道路となる土地の地名地番 北足尾郡新座田大字片山字腰巻 2555番地 949.52 平方メートル

幅員 400 メートル・延長 39.00 メートル・自動車回転広場

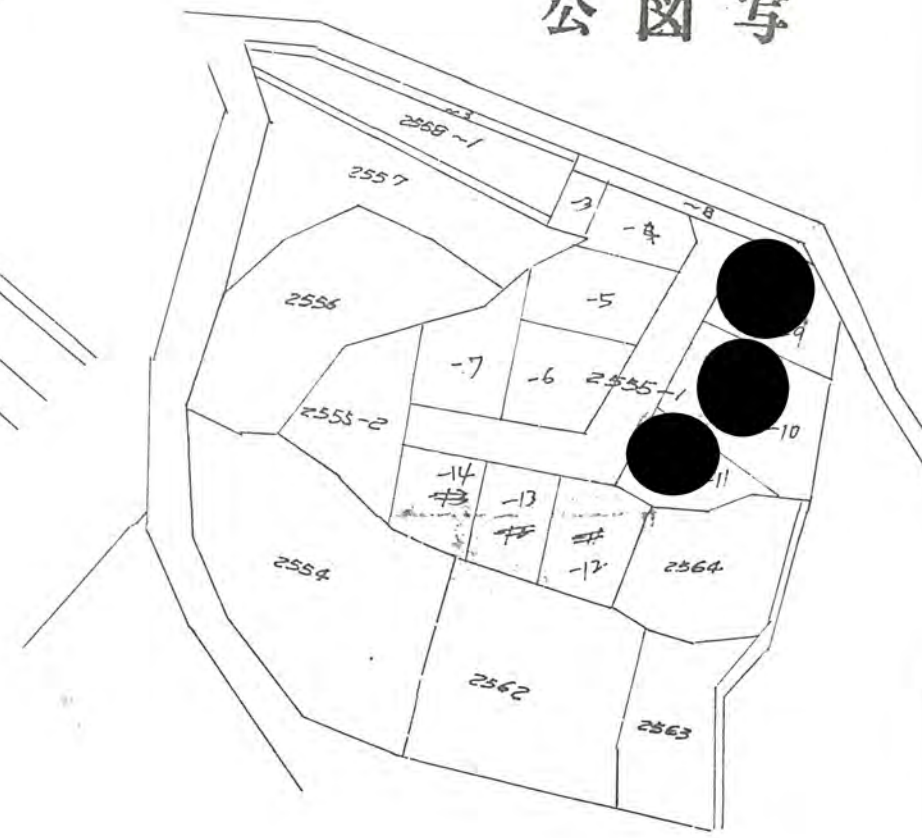
利用宅地総面積 949.52 平方メートル

45年6月12日第325号
幅員4.0m 延長39.0m

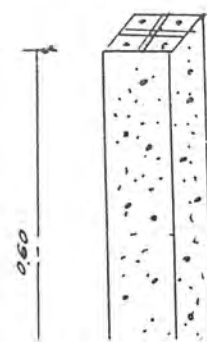
地籍図



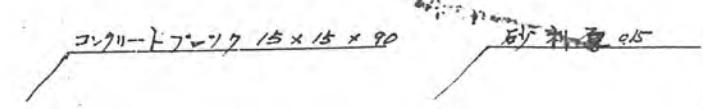
公図写



標杭ノ図



道路断面図



京・地