

45-6/17-334

道路位置指定申請図

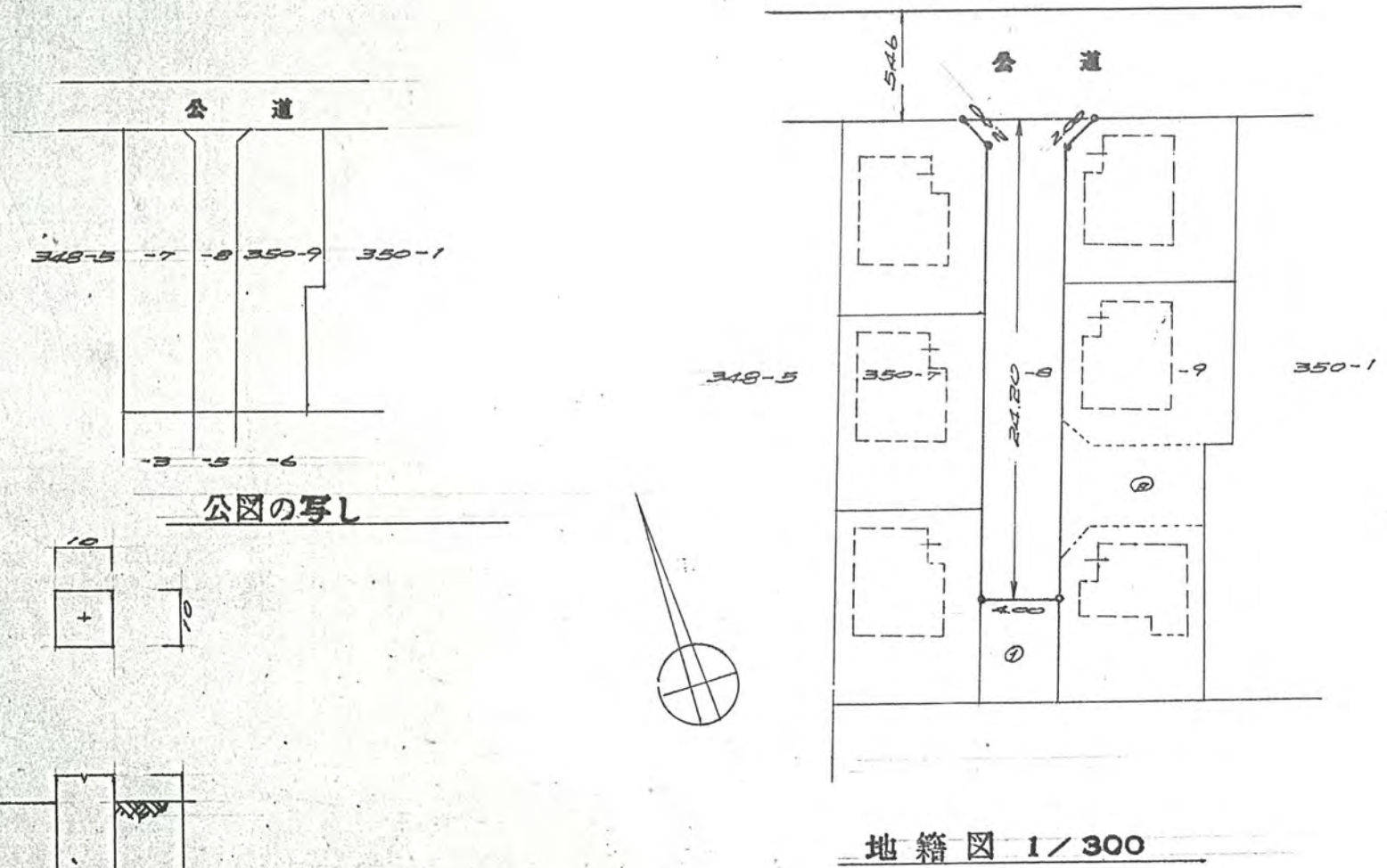
縮尺	地籍図	1/300
	付近見取図	
	構造図	

道路となる土地の地名地番 北尾本町新座町大字野火止字山崎通 350-8 98.80 平方メートル

幅員 4.00 メートル・延長 24.20 メートル・自動車回転広場

利用宅地総面積 567.29 平方メートル

45年6月17日第334号
幅員40m 延長24.2m



地籍図 1/300