

様式第8号

45.6/17. 335

# 道路位置指定申請図

縮尺	地籍図	1:300
	付近見取図	
	構造図	1:10

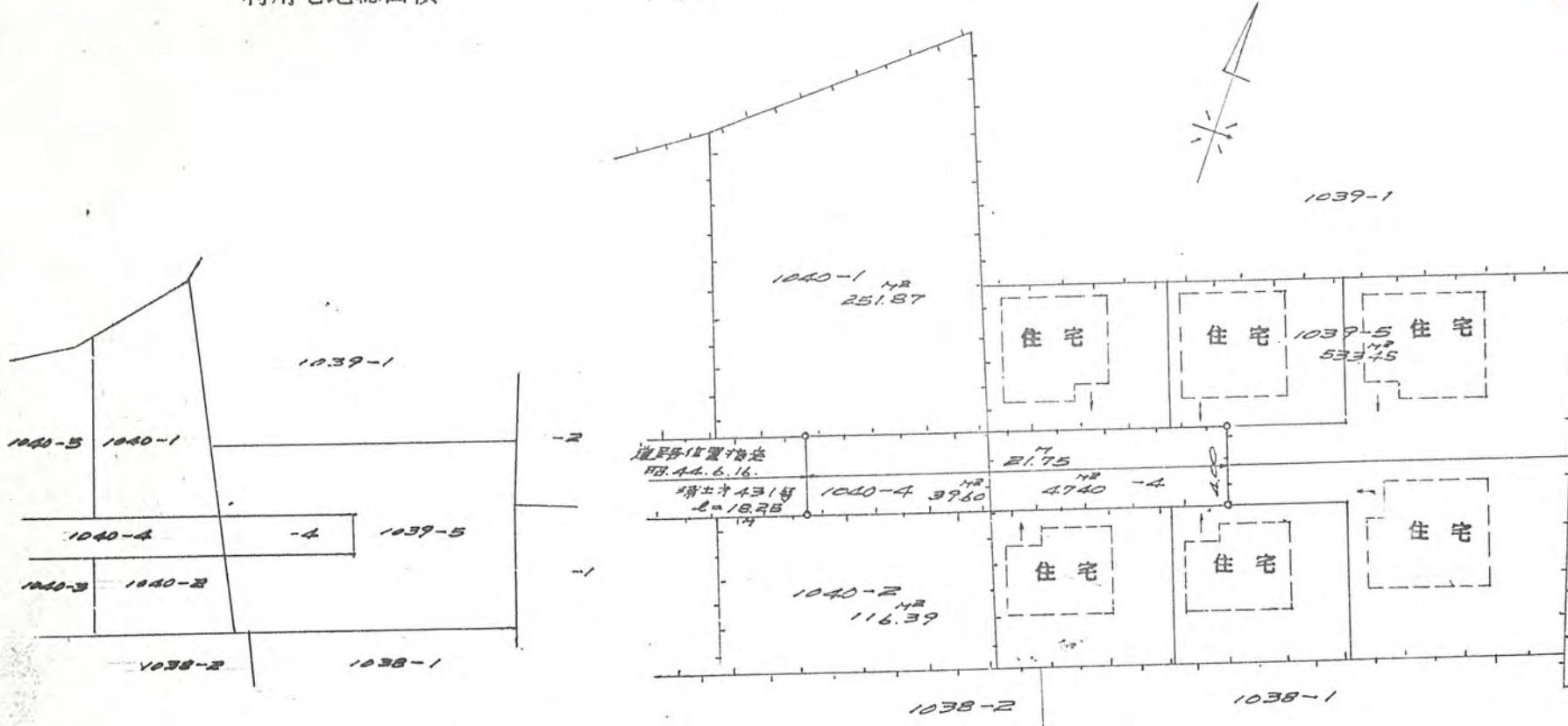
道路となる土地の地名地番 北尾立郡新庄町大字竹山字栗原 1039-4  
1040-4

平方メートル

幅員 4.00メートル・延長 21.75メートル・自動車回転広場

利用宅地総面積 620.45 平方メートル

45年6月17日第335号  
幅員4.0m 延長21.75m



公図の写し S 1:600

地籍図 S 1:300

