

45-6/24.35/ 道路位置指定申請図

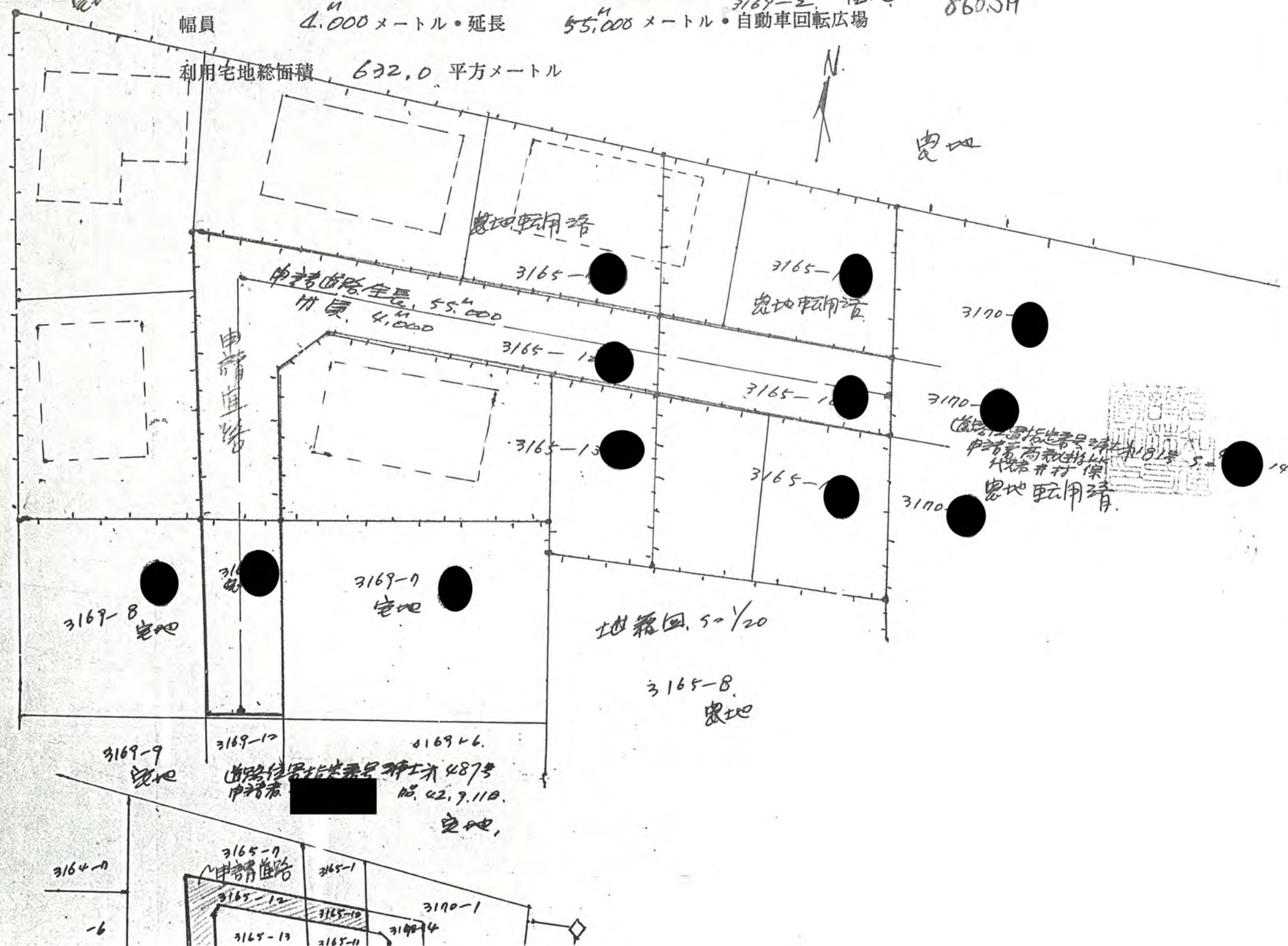
| | | |
|----|-------|---------|
| 縮尺 | 地籍図 | S=1/200 |
| | 付近見取図 | S=1/600 |
| | 構造図 | S=1/20 |

45年6月24日第35/号
幅員 4.0m 延長 55.0m

道路となる土地の地名地番 埼玉県北本市新庄町大字北地母上
3165-10.12番地 3169-2番地
幅員 4.000メートル・延長 55.000メートル・自動車回転広場

814平方メートル
860.3M

利用宅地総面積 632.0 平方メートル



道路位置指定工事 487号
申請者 [Redacted] 昭. 42. 9. 11日
空地