

45.7/3 377

45年7月3日第377号
幅員4.0m 延長25.5m

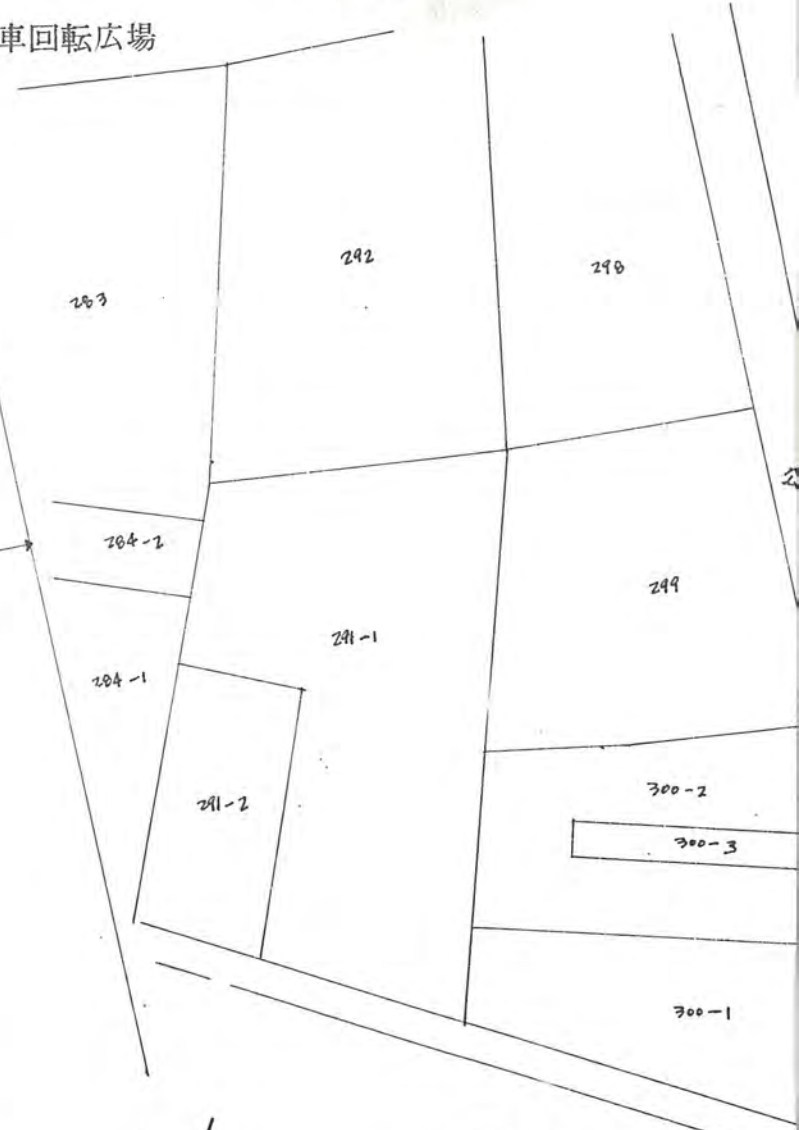
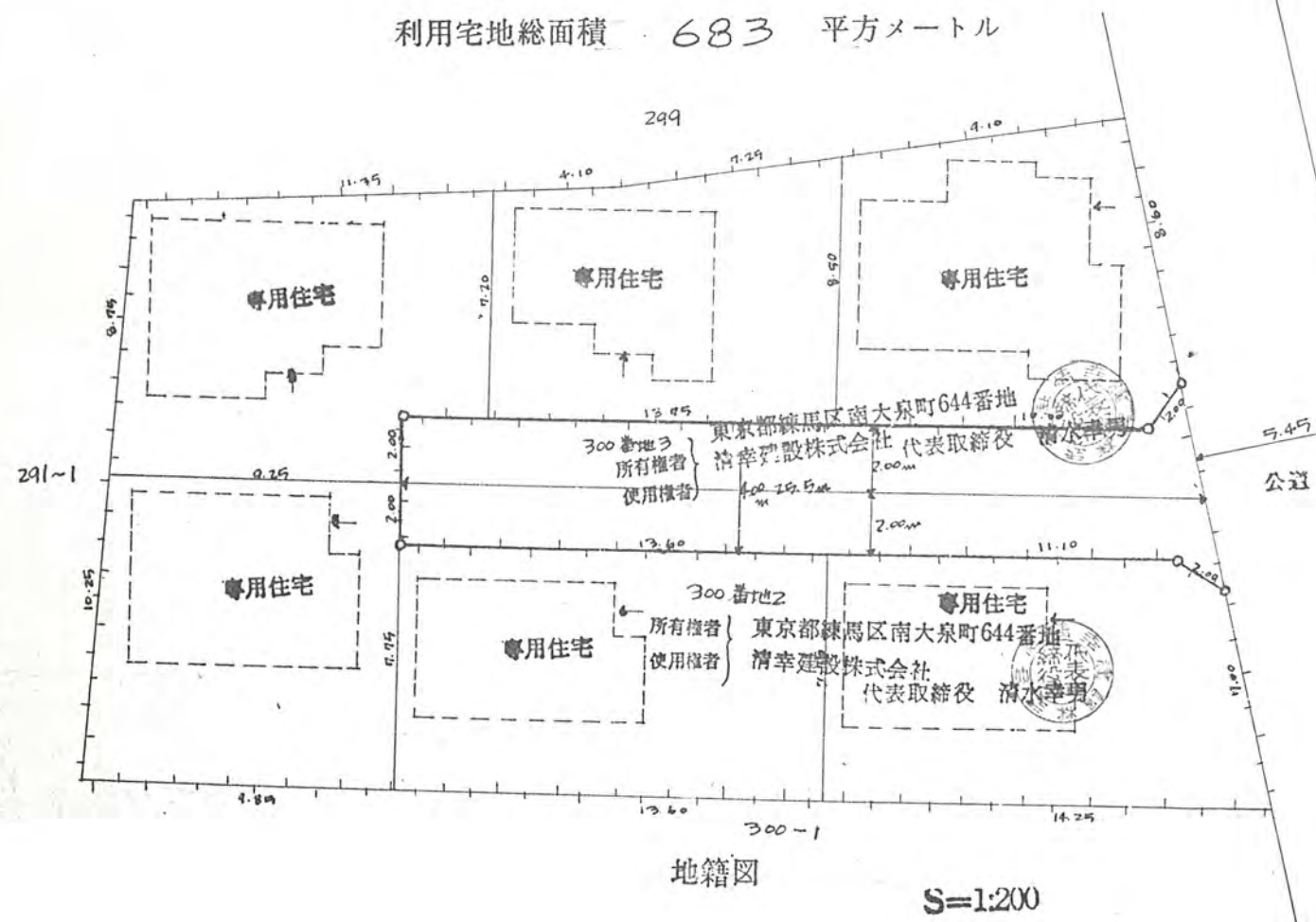
縮尺	地籍図	1:200
	付近見取図	1:2500
	構造図	1:50 1:10
	公図写	1:600

道路位置指定申請図

道路となる土地の地名地番 北足立郡新座町大字西堀字東京道西300番地²/₃ 平方メートル

幅員 4.00メートル・延長 25.5メートル・自動車回転広場

利用宅地総面積 683 平方メートル



公図写 S=1:600

10m 20m