

様式第8号

45.7/379

道路位置指定申請図

縮尺	地籍図	
	付近見取図	
	構造図	

道路となる土地の地名地番 北足立郡新登町大字菅澤字石橋北 481-9
7/3
7/4

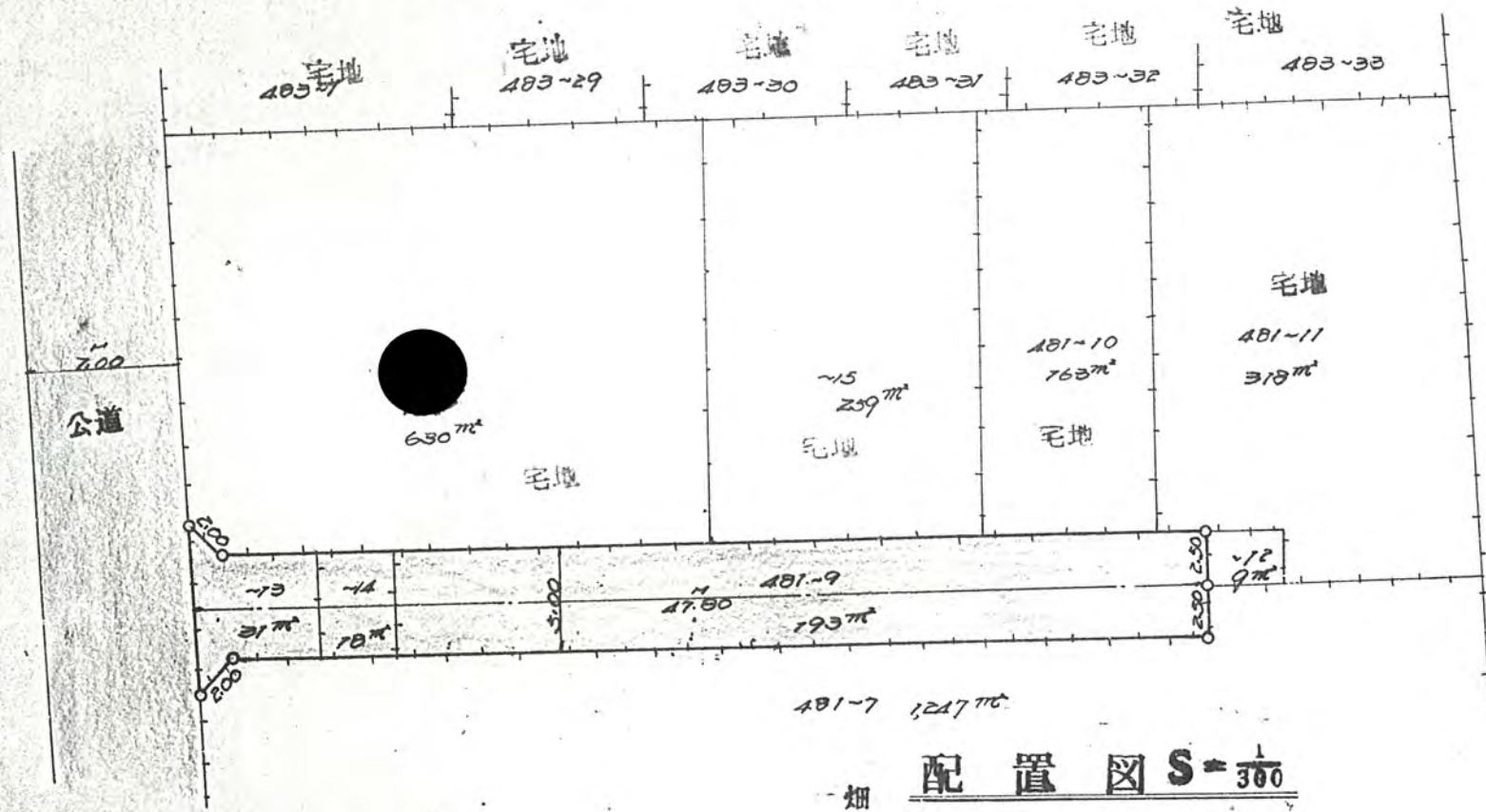
平方メートル

幅員 5.00メートル・延長 47.80メートル・自動車回転広場

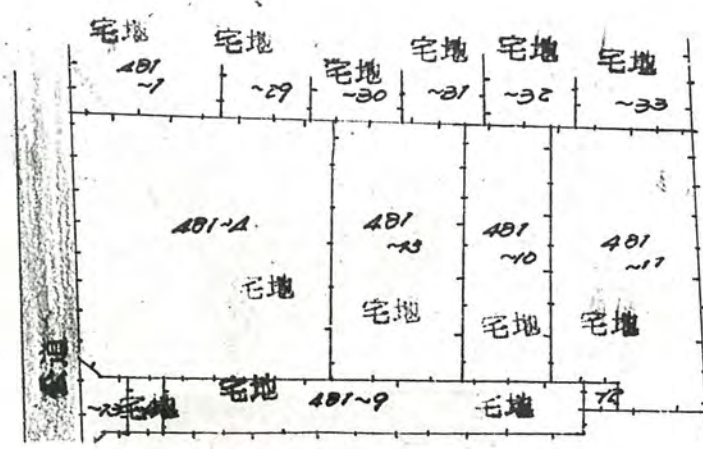
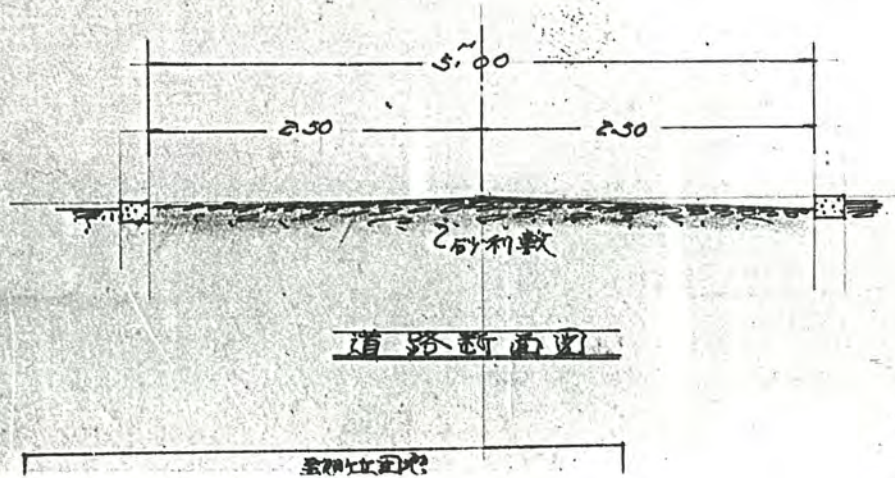
利用宅地総面積 991 平方メートル



45年7月3日第379号
幅員5.0m 延長47.8m



畑 配置図 S = 1/300



485-2-2

畑