

道路となる土地の地名地番 北足尾郡新空町大字中平地原 1678~44

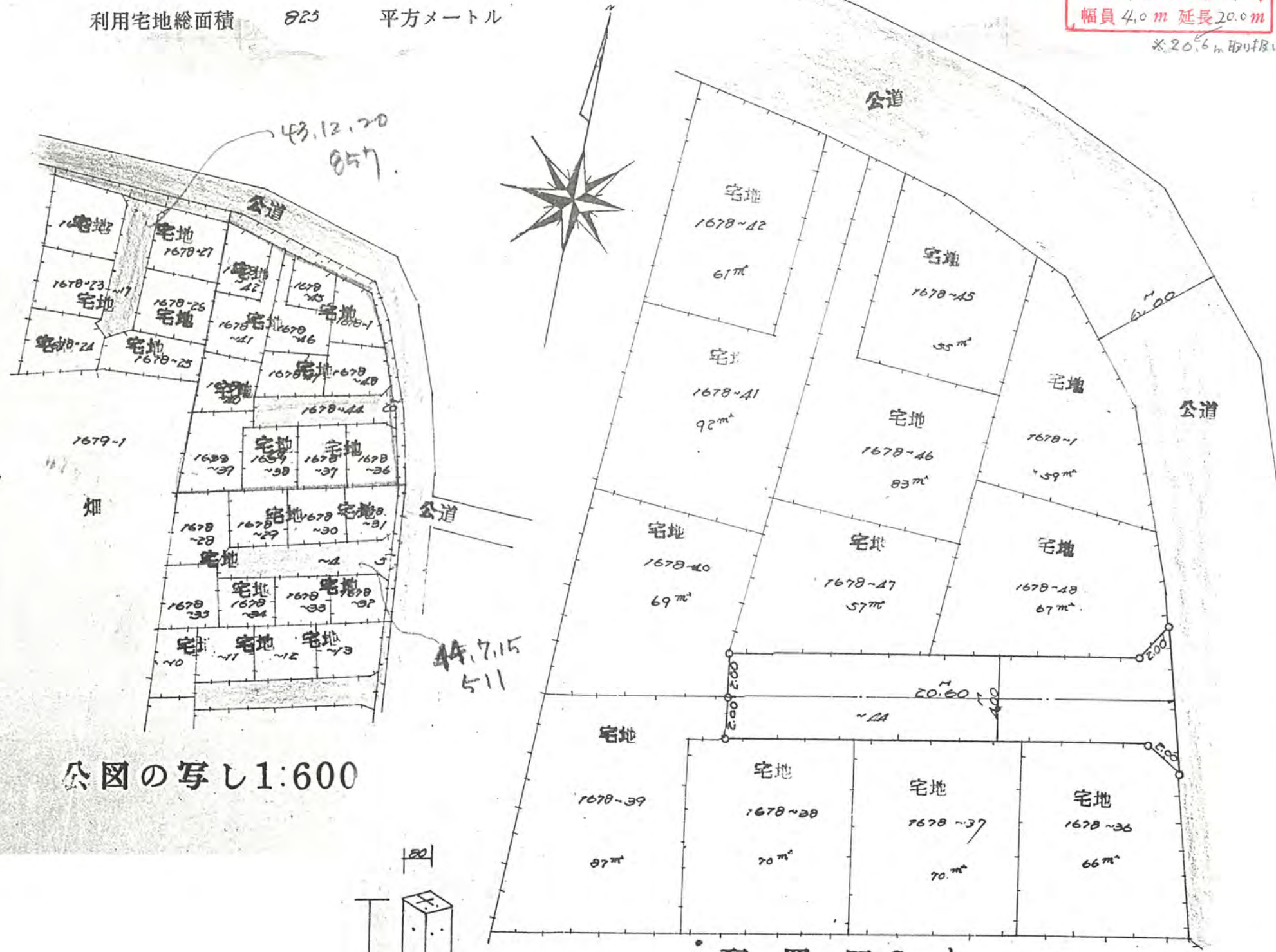
平方メートル

幅員 4.00 メートル・延長 20.60 メートル・自動車回転広場

利用宅地総面積 825 平方メートル

45年 7月 8日 第 390号
幅員 4.0m 延長 20.0m

*20.6m 取り扱ふ。(19-43参照)



公図の写し 1:600

配置図 S = 1/200

