

道路位置指定区域申請書

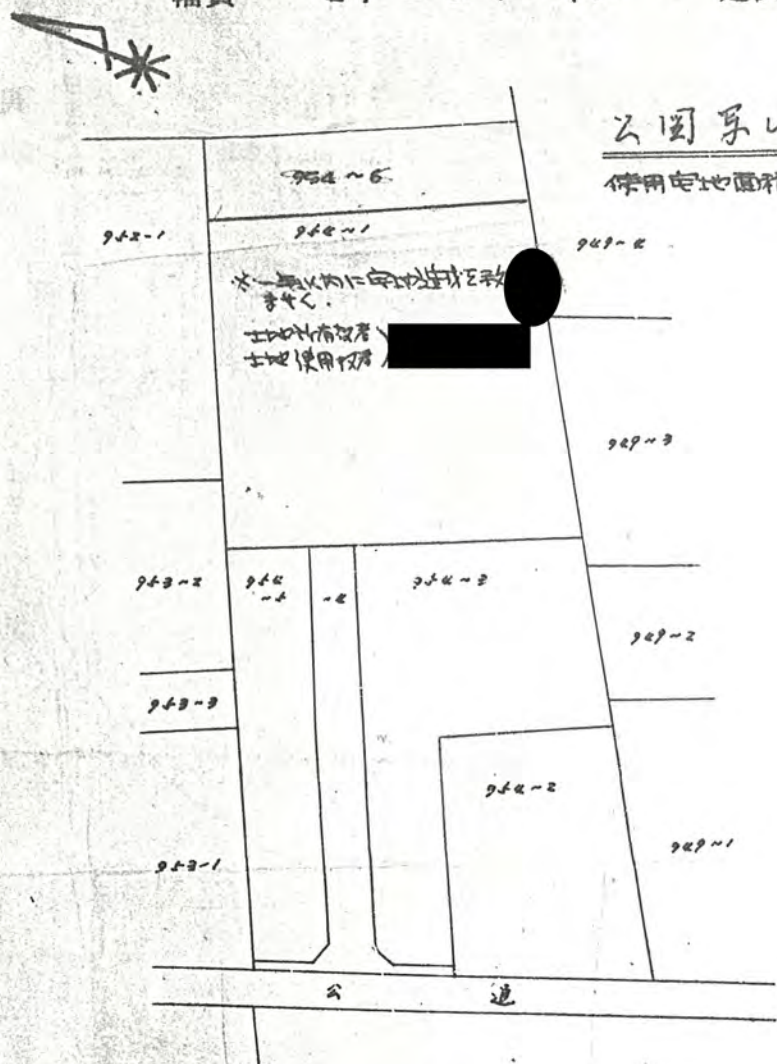
尺	構	道	図	1/50	1/10
	公	図	写	1/600	

道路となる土地の地名地番 埼玉県北埼玉郡新座町大字(旧)野火止字西分954~4

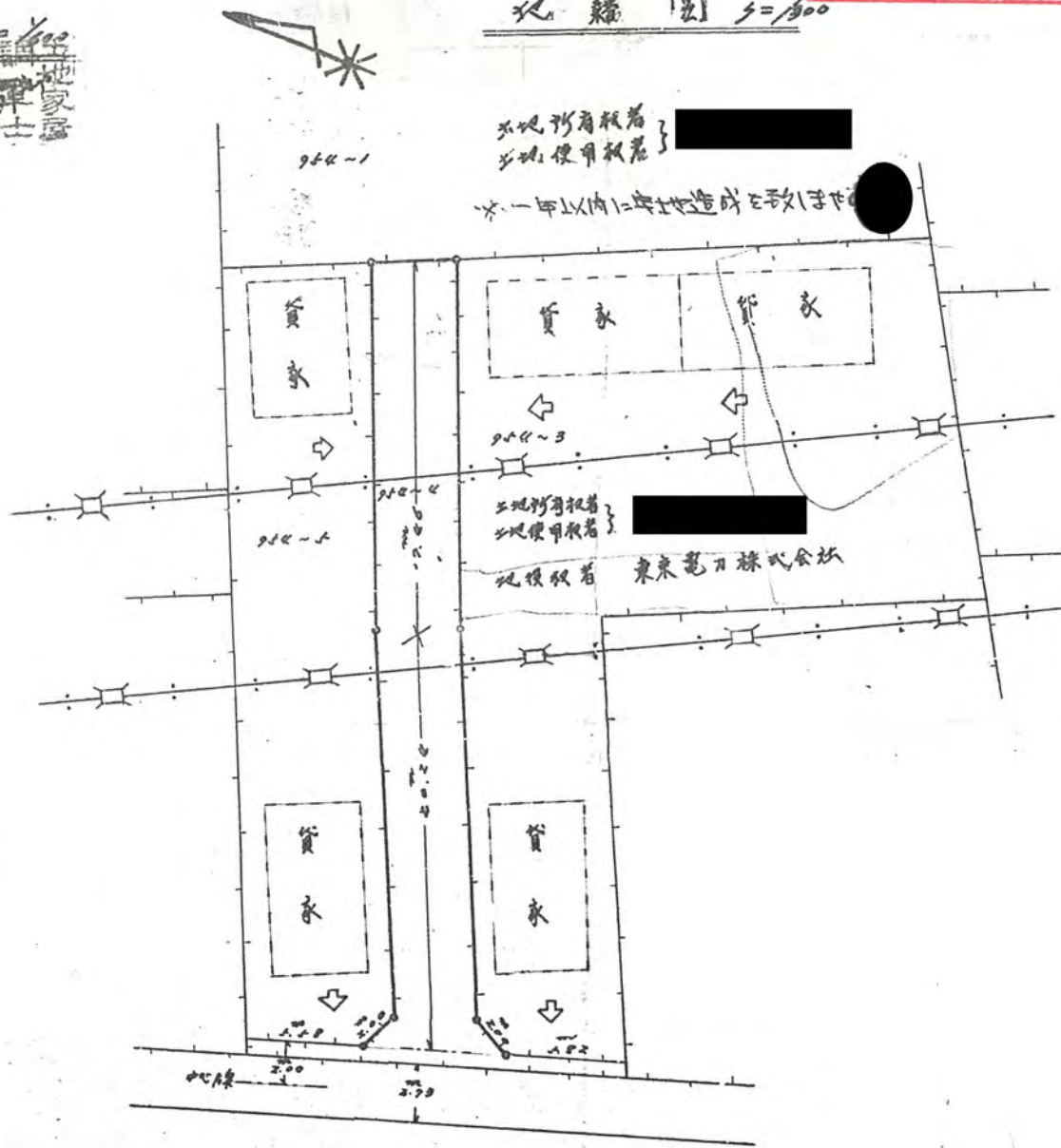
平方メートル

幅員 4.00メートル・延長 37.70メートル・自動車廻転広場

45年7月23日第425号
幅員4.0m 延長37.7m



公道系
指定区域
使用定地画積



土地所有権者
土地使用者
*一年以内は土地造成を致しませぬ

土地所有権者
土地使用者
地権者 東京電力株式会社

境界標示石図 1/10

申請道路の横断面図 1/40

