

45-8/24-528

45年8月24日第528号
幅員5.0m 延長49.87m

縮尺	地籍図	1/300
	付近見取図	
尺	構造図	1/10 1/50
	公図号	1/300

道路位置指定申請図

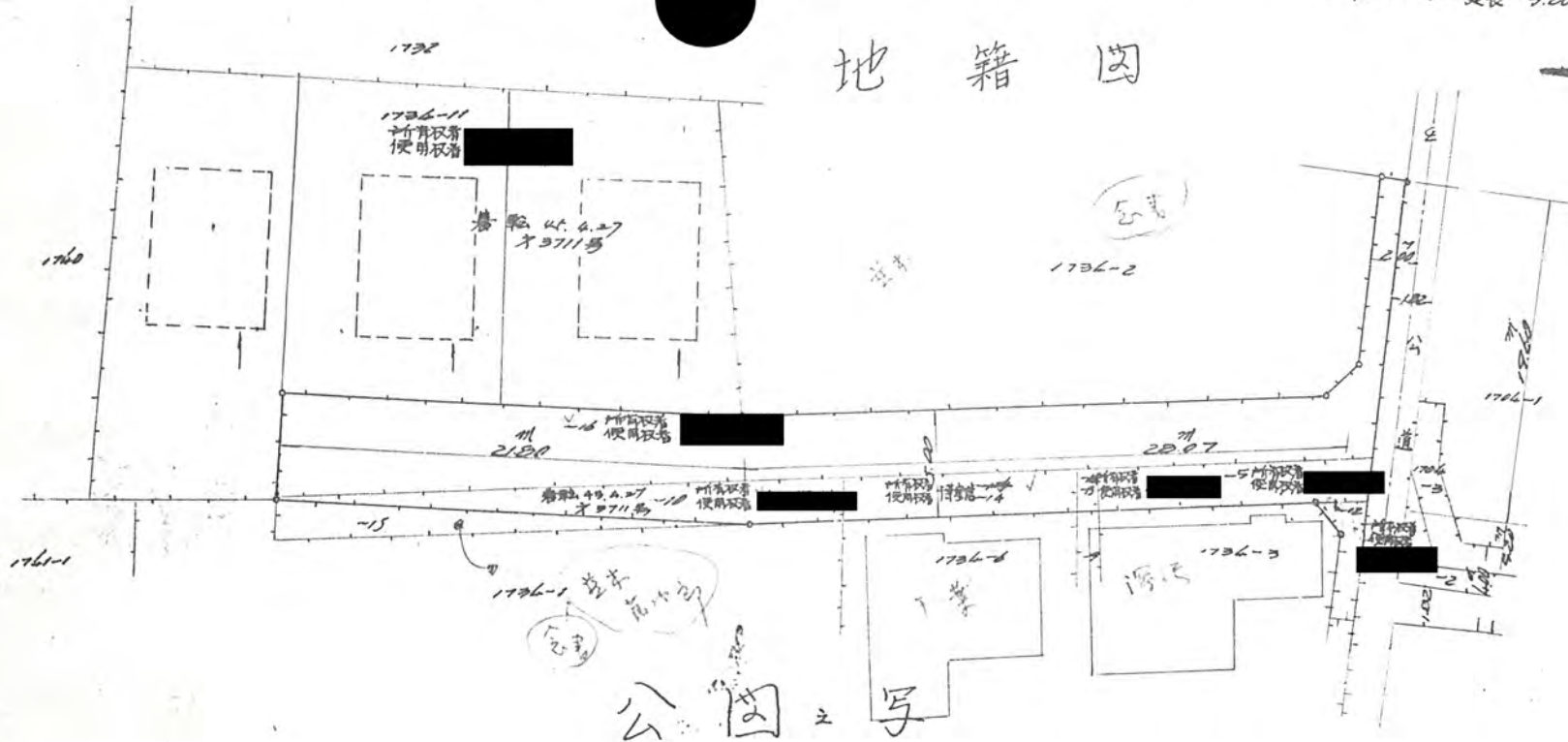
道路となる土地の地名地番 北足立郡新座町大字片山字北原 1736-10 1736-12 1736-13
1736-15 1736-5 1736-14

幅員 5.00メートル・延長 49.87メートル 自動車回転広場

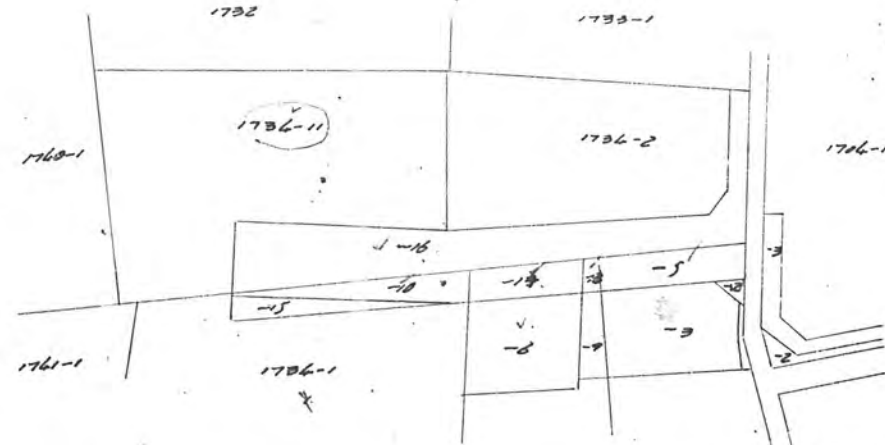
利用宅地総面積 〇〇〇〇 平方メートル 外拓巾部分 花巾1.09メートル延長19.60メートル
" 1.09メートル延長5.20メートル

平方メートル

地籍図



公園之写



道路断面図

境界石構造図