

# 道路位置指定申請図

尺	構造図	1:10
	公図字	1:500

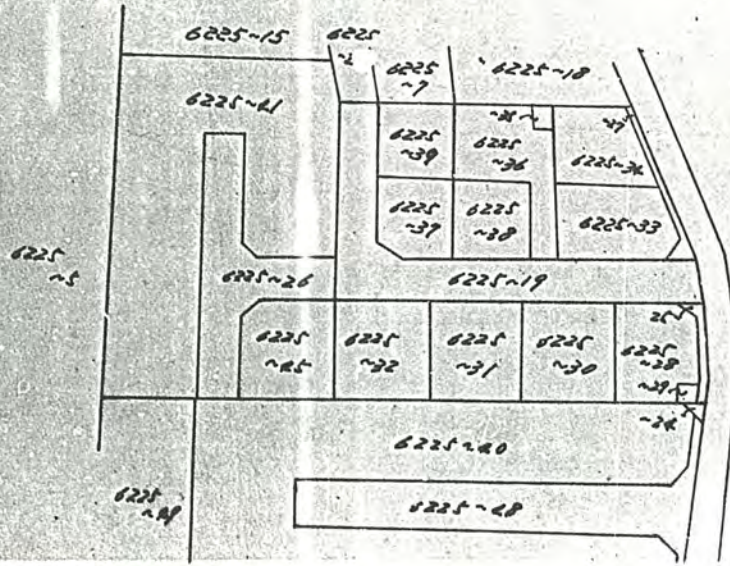
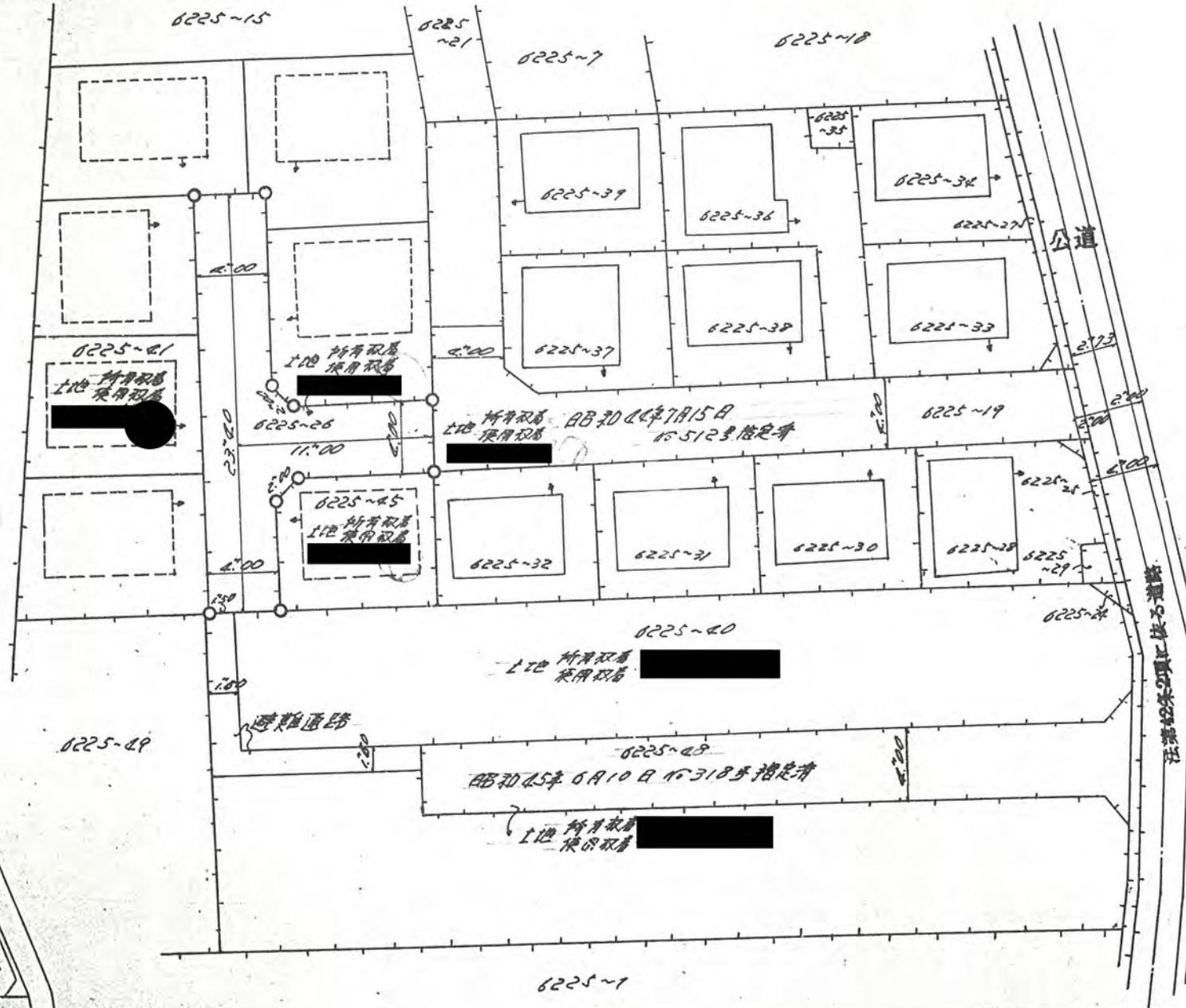
道路となる土地の地名地番 北足立郡新倉町才字片山字西之原0225~20

132.00 平方メートル

幅員 4.00 メートル・延長 34.40 メートル・自動車回転広場

利用宅地総面積 693.00 平方メートル

45年8月24日第565号  
幅員4.0m 延長34.4m



道路構造図

道路位置の標識

