

道路位置指定申請図

尺	構造図

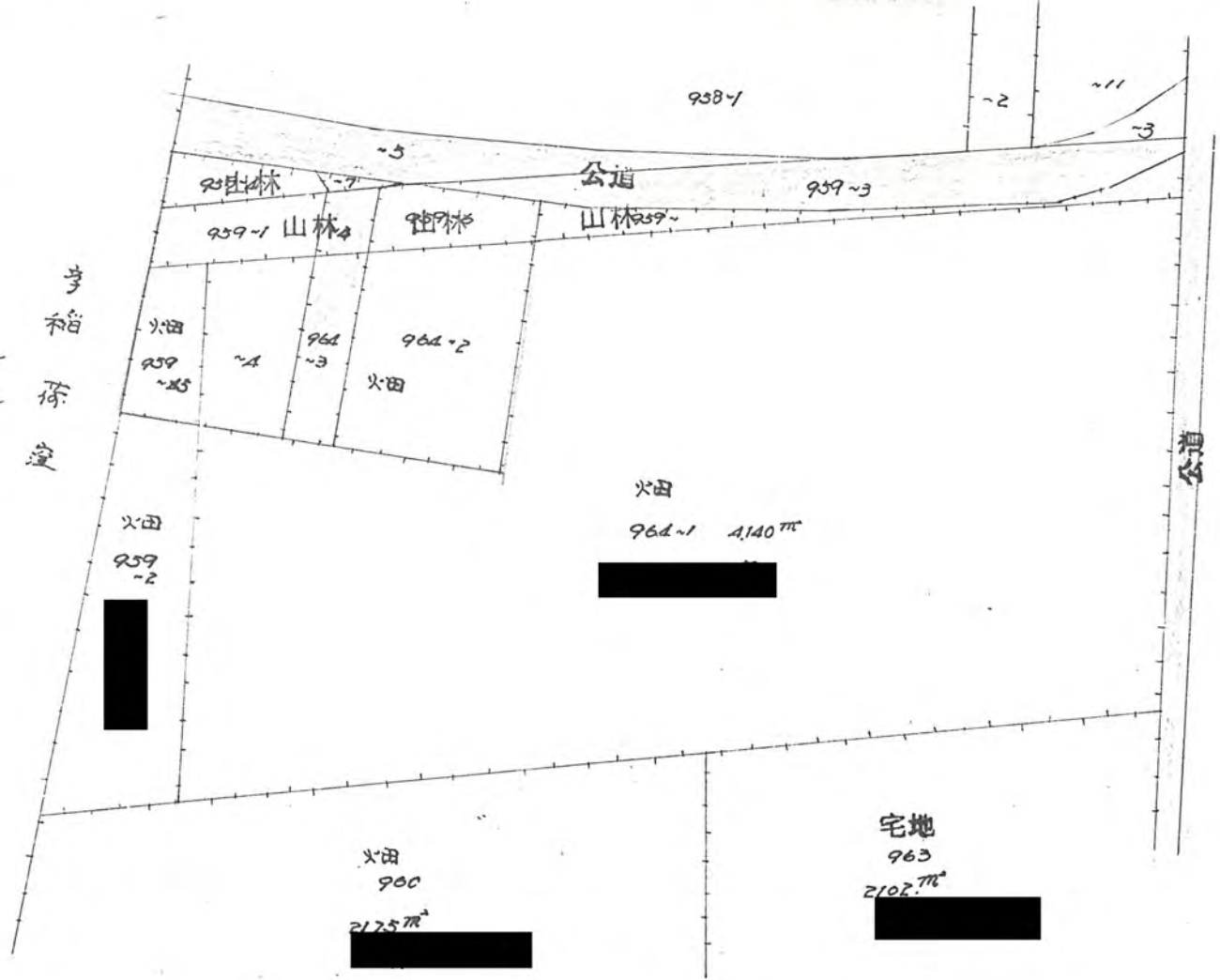
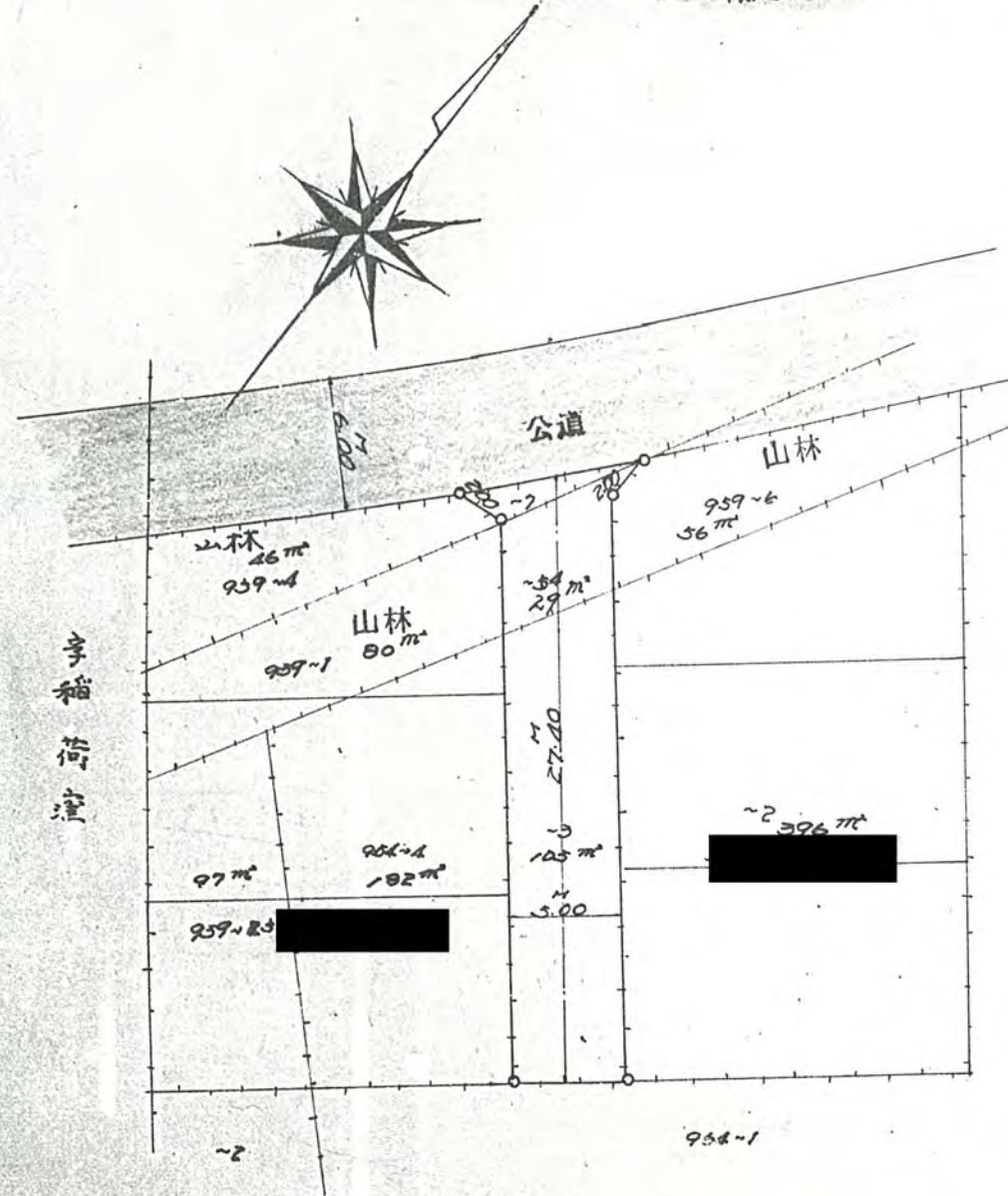
道路となる土地の地名地番 ^{938-5.~7.} 北足尾郡新空町大字野火に字西分 ^{964-3.}

平方メートル

幅員 5.00メートル・延長 27.40メートル・自動車回転広場

45年8月24日第585号
幅員 5.0m 延長 27.4m

利用宅地総面積 ⁹⁹¹ (火田 780㎡) (山林 211㎡) 平方メートル



配置図 $S = \frac{1}{300}$

公図の写し 1:600

