

45. 8/24. 586

道路位置指定申請図

縮尺	地籍図	1/300
	付近見取図	
尺	構造図	1/40
	公図等	1/600

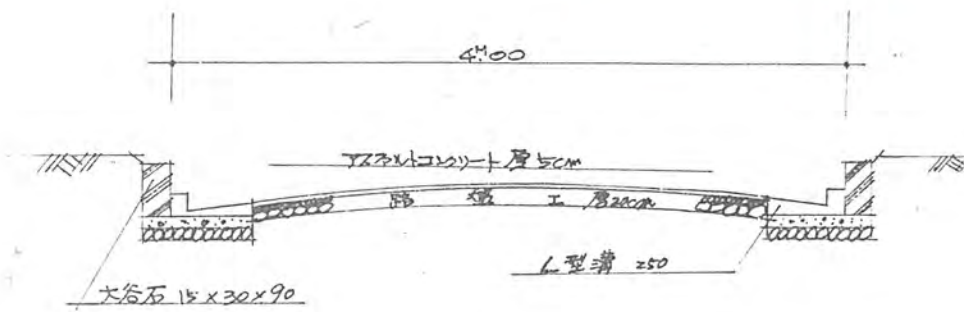
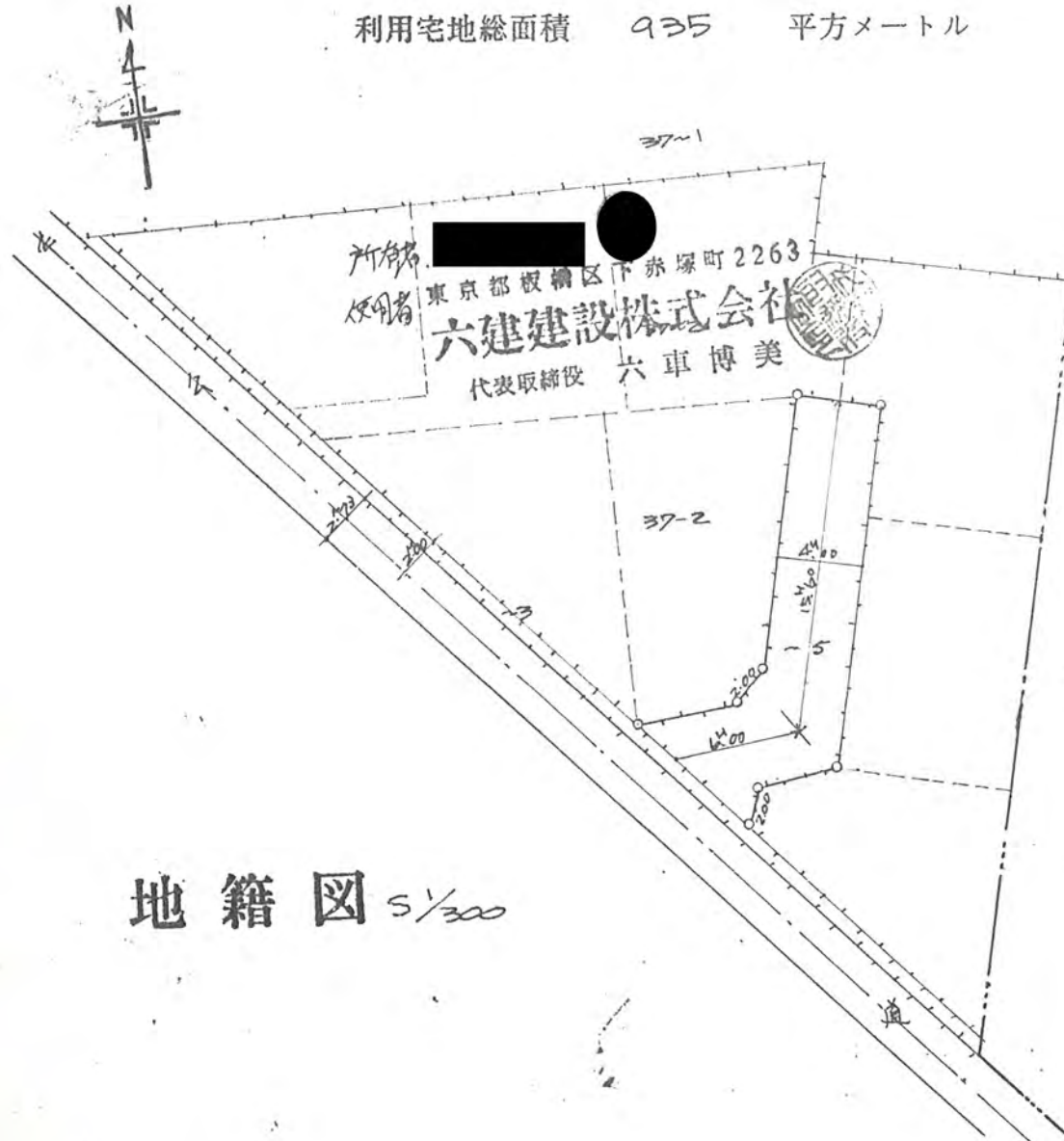
道路となる土地の地名地番 北見郡新居町大字片の字2入37~5

平方メートル

幅員 4.00メートル・延長 21.60メートル・自動車回転広場

利用宅地総面積 935 平方メートル

45年8月24日第586号
幅員4.0m 延長21.6m



地籍図 1/300

