

道路位置 指定 申請 図

付近見取図	
構造図	1/100
尺	1/200

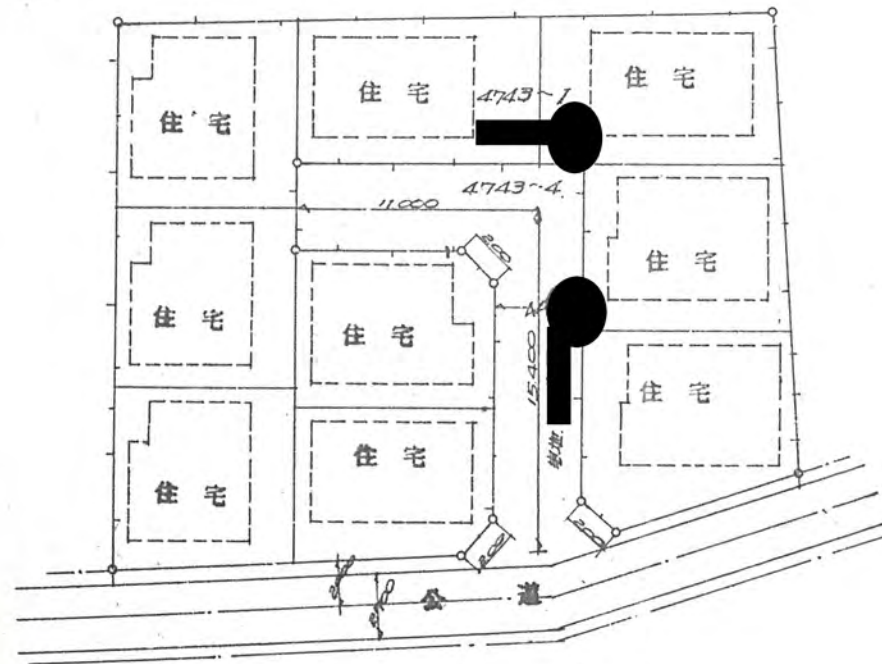
道路となる土地の地名地番 北足立郡 新座町 大字片山 字 沢 4743番地A

10760平方メートル

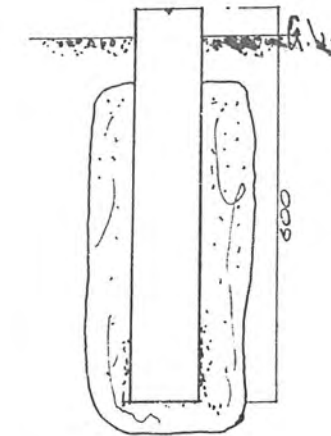
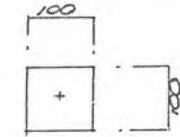
幅員 4.00メートル・延長 26.40メートル・自動車回転広場 幅員

利用宅地総面積 710.50平方メートル

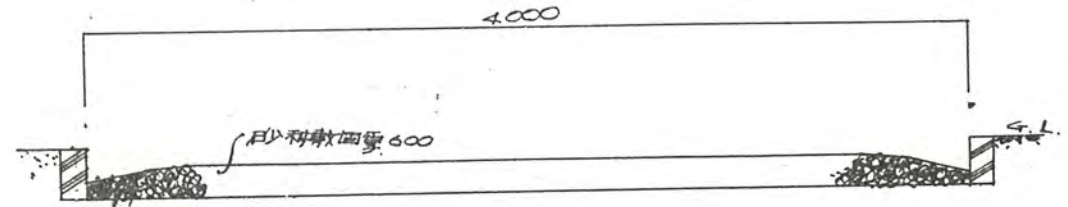
45年11月7日第718号
幅員4.0m 延長26.4m



地籍図 1/300



標石断面図 1/10



道路断面図 1/30

