

45-11/26 757

# 道路位置 指定 申請 図

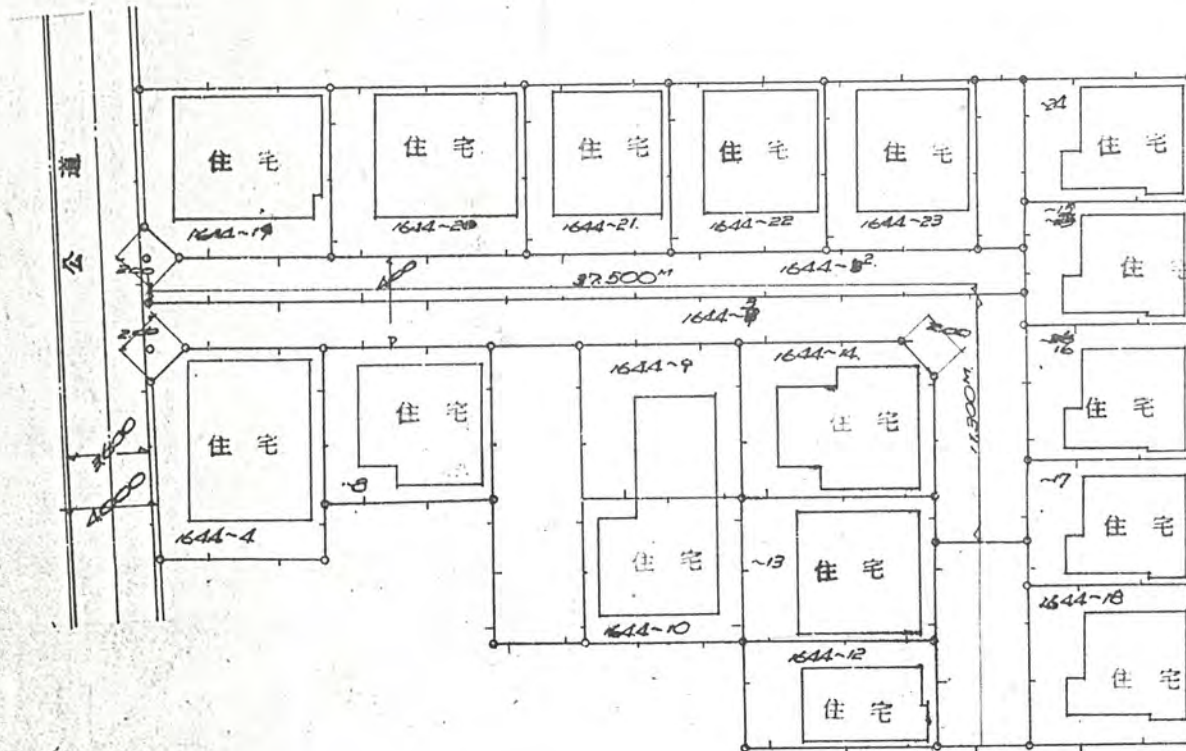
付近見取図	
構造図	1/10 1/30
尺	

道路となる土地の地名地番 埼玉県新埴市大字片山字北原 1644-2. 1644-3. 195.20平方メートル

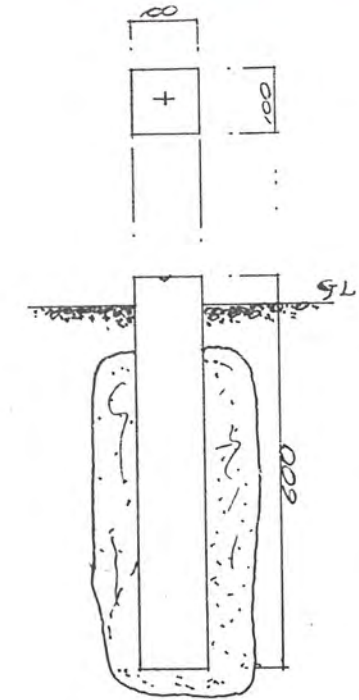
幅員 4000メートル・延長 48.800メートル・自動車回転広場

利用宅地総面積 990.85 平方メートル

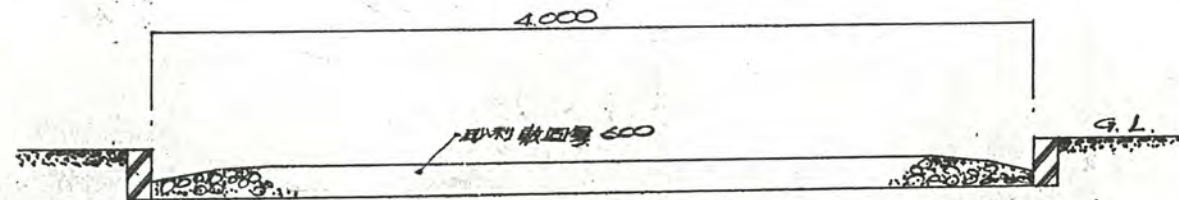
45年11月26日第757号  
幅員 4.0 m 延長 48.8 m



地籍図 1/3000



断面図 1/10



断面図 1/30

