

45年11月26日第758号
幅員4.0m 延長44.9m

様式才8号

45 1/26 758

道路位置指定申請図

道路となる土地の地名地番 北足立郡新庄町大字片山字峨峨 2112-6.-7

幅員 4.00 メートル ・ 延長 44.99 メートル ・ 自動車廻転広場

利用宅地総面積 $\frac{570}{755}$ 平方メートル

縮尺	地籍図	
	付近見取図	
	構造図	

平方メートル

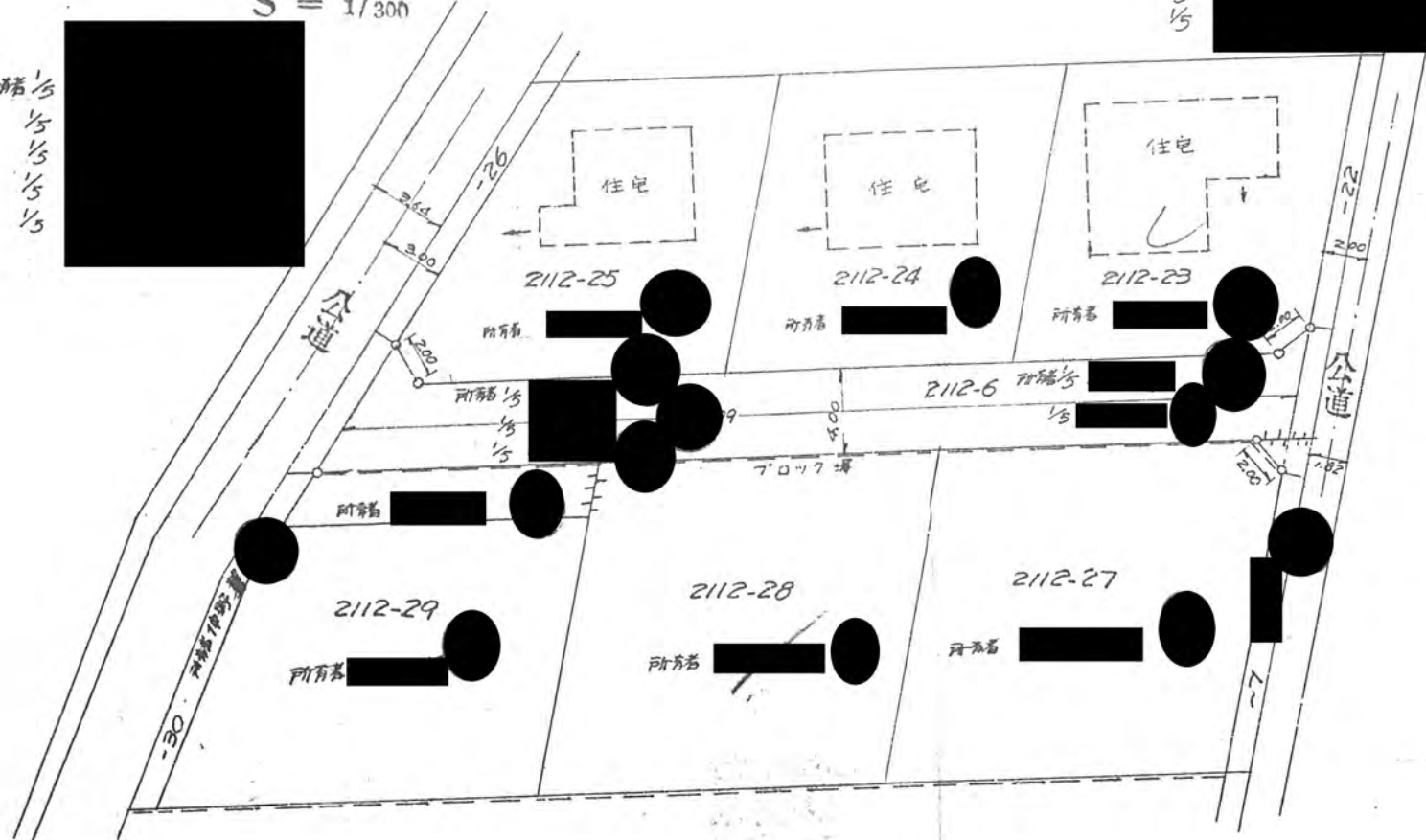
実測図

$S = 1/300$

2112-26 所有者 1/5
1/5
1/5
1/5

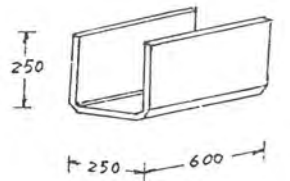
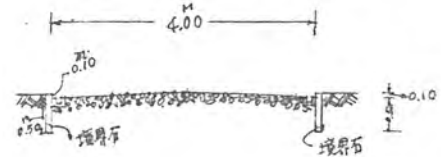


2112-22 所有者 1/5
1/5
1/5
1/5

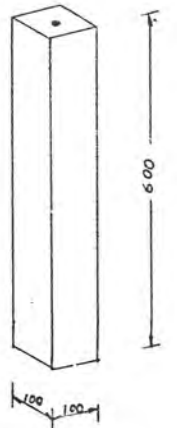


道路断面図

$S = 1/100$



境界石



地形図

$S = 1/600$

完地断面図

$S = 1/600$