

様式第8号

45 12/26 850

45年12月26日第850号
幅員4.0m 延長48.28m

縮尺	地籍図	1/300
	付近見取図	1/100
	構造図	1/10
	道路断面図	1/50

道路位置指定申請図

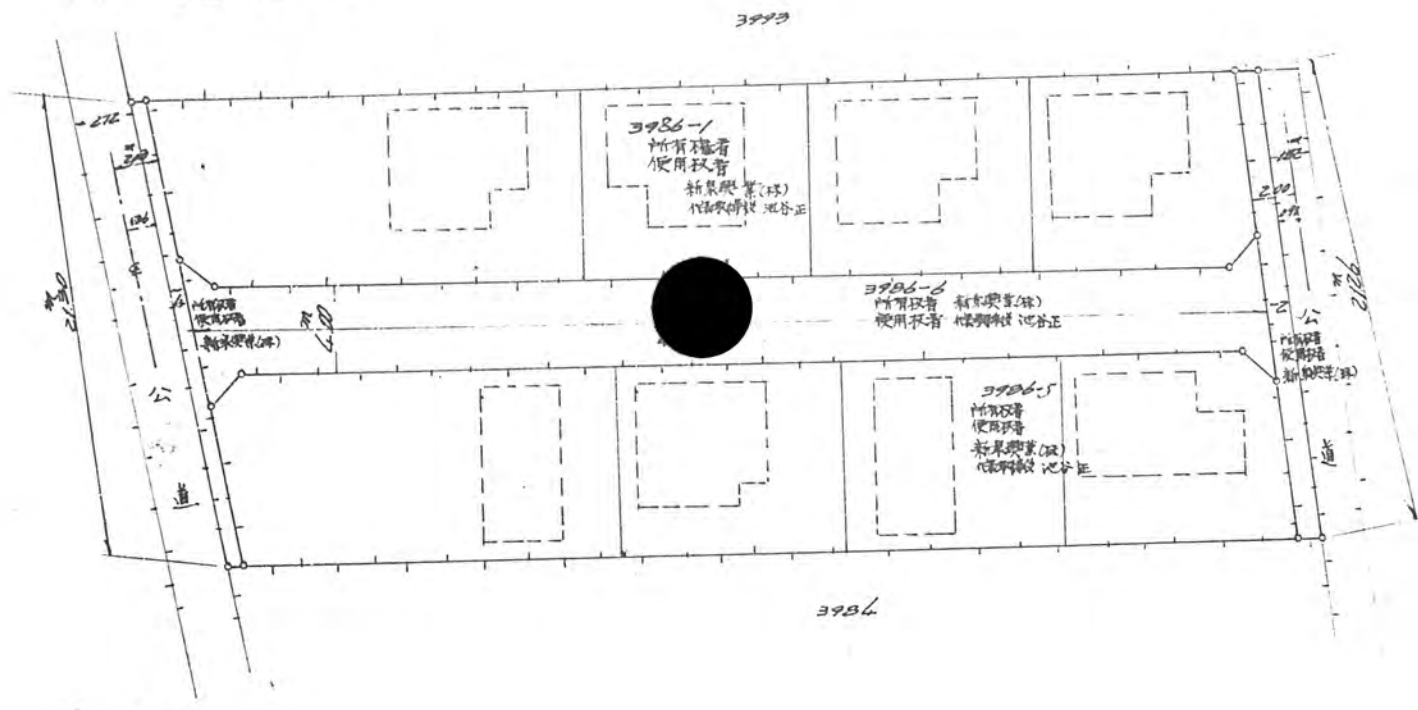
平方メートル

道路となる土地の地名地番 新庄市大字片山字宮前 3986-2
3986-4
3986-6

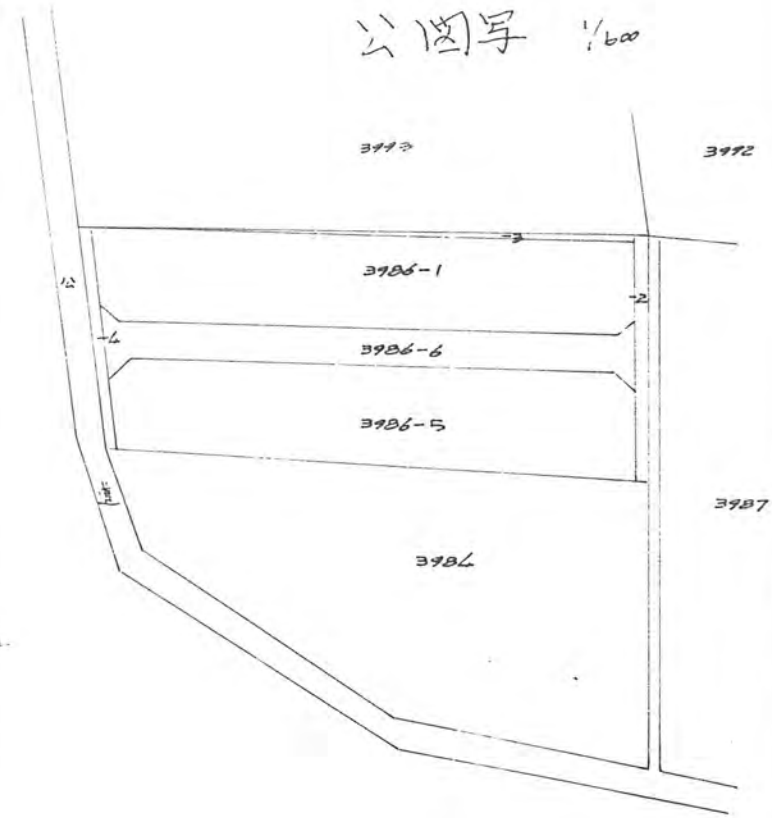
幅員 4.00メートル・延長 48.28メートル・自動車回転広場

利用宅地総面積 1,000平方メートル
外柵巾部分 064メートル延長2130
柵巾部分 109メートル延長2126

地籍図



公図写 1/600



構造図

道路断面図

