

様式

45 12/26 856

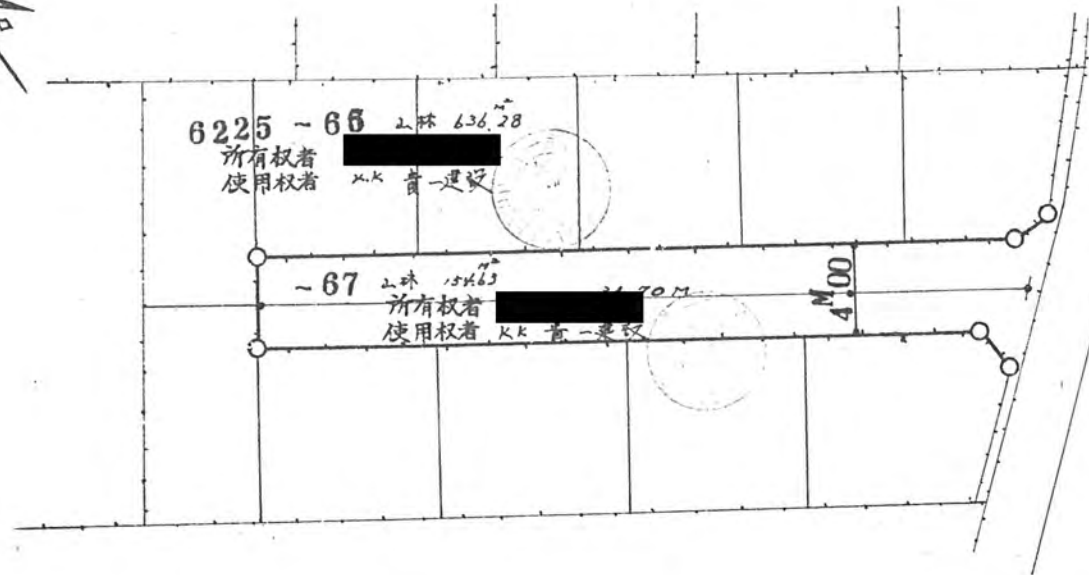
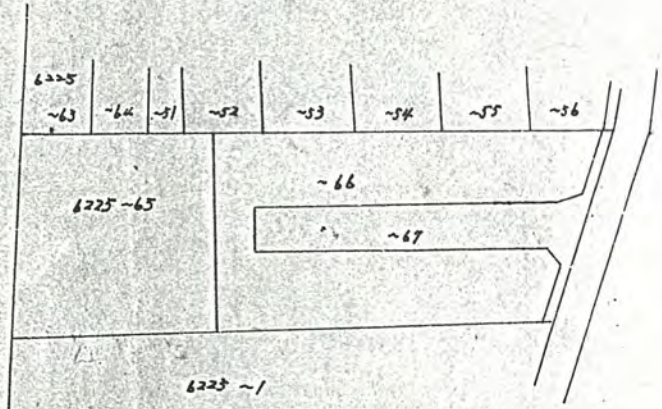
道路位置指定申請図

縮尺	地籍図	1:300
	付近見取図	
	構造図	1:50
	公図字	1:600

45年12月26日第856号
幅員 4.0m 延長 34.7m

道路となる土地の地名地番 ~~山手~~ ~~新座~~ 山手字西之原 6225.67

幅員 **4.00** メートル ・ 延長 **34.70** メートル ・ 自動車廻転広場 平方メートル



公 図 字

東京都練馬区富士見3丁目45番17号
影山建築設計事務所
土地家屋調査士 影山一敏

