

道路となる土地の地名地番 新茶 新大塚 片山 塚 野 寺 乙 497-10

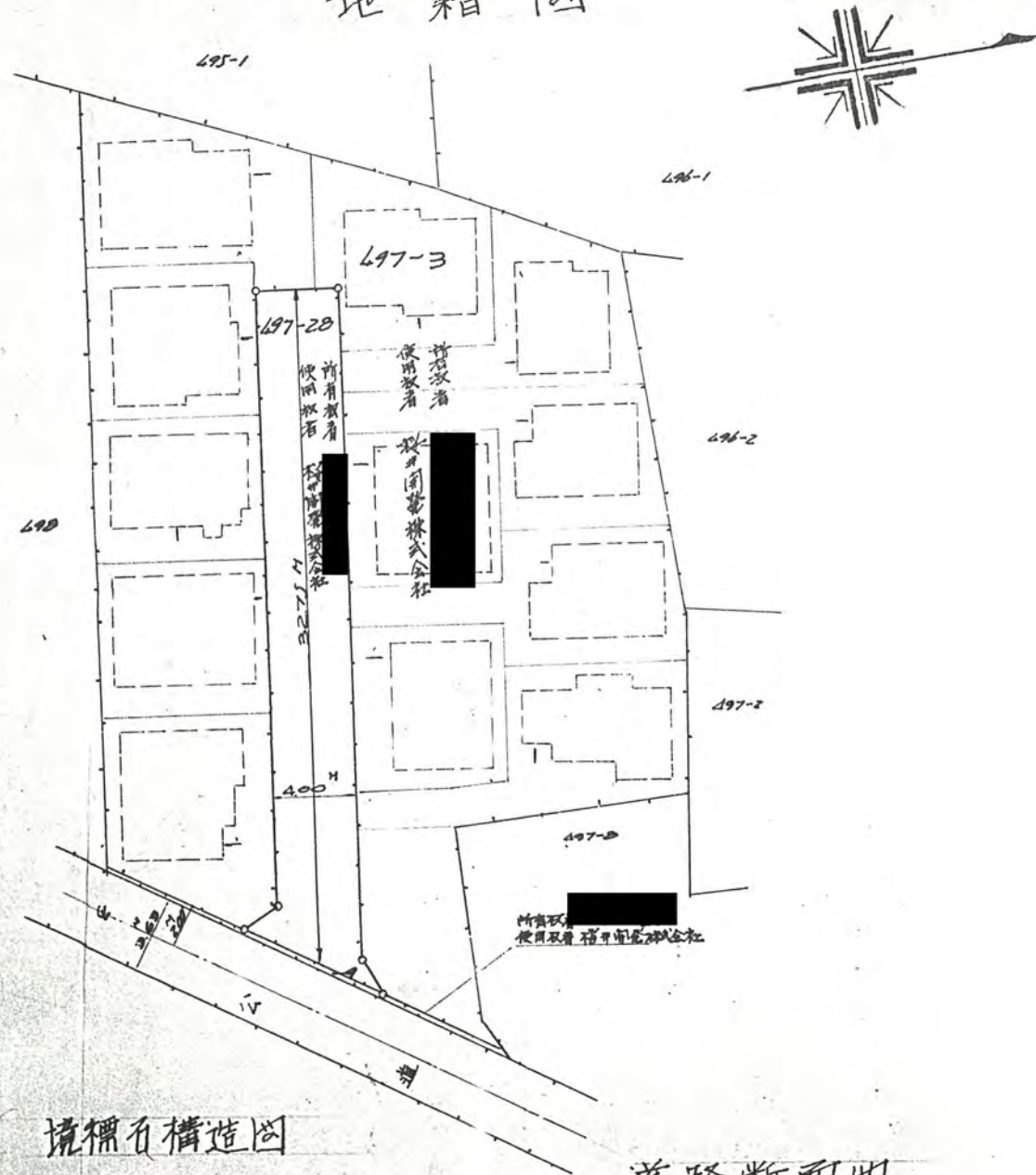
13309 平方メートル

幅員 4.00 メートル・延長 32.75 メートル・自動車回転広場

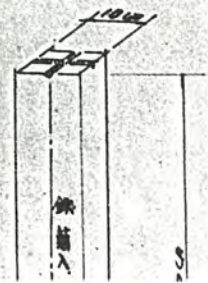
利用宅地総面積 9.62 平方メートル

45年12月26日第875号
幅員4.0m 延長32.75m

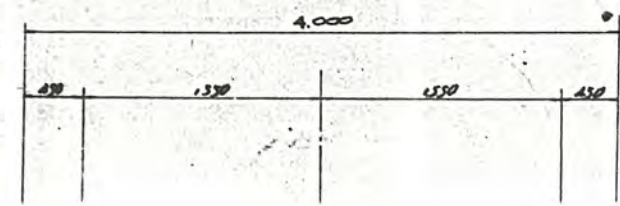
地籍図



境界構造図



道路断面図



公図の写

