

道路位置指定申請図

46. 1/13

46年1月13日第1号
幅員 5.0 m 延長 34.8 m

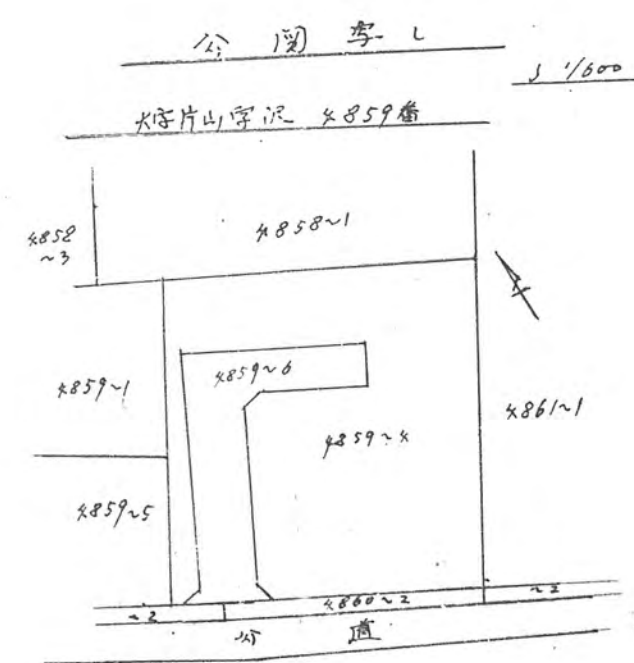
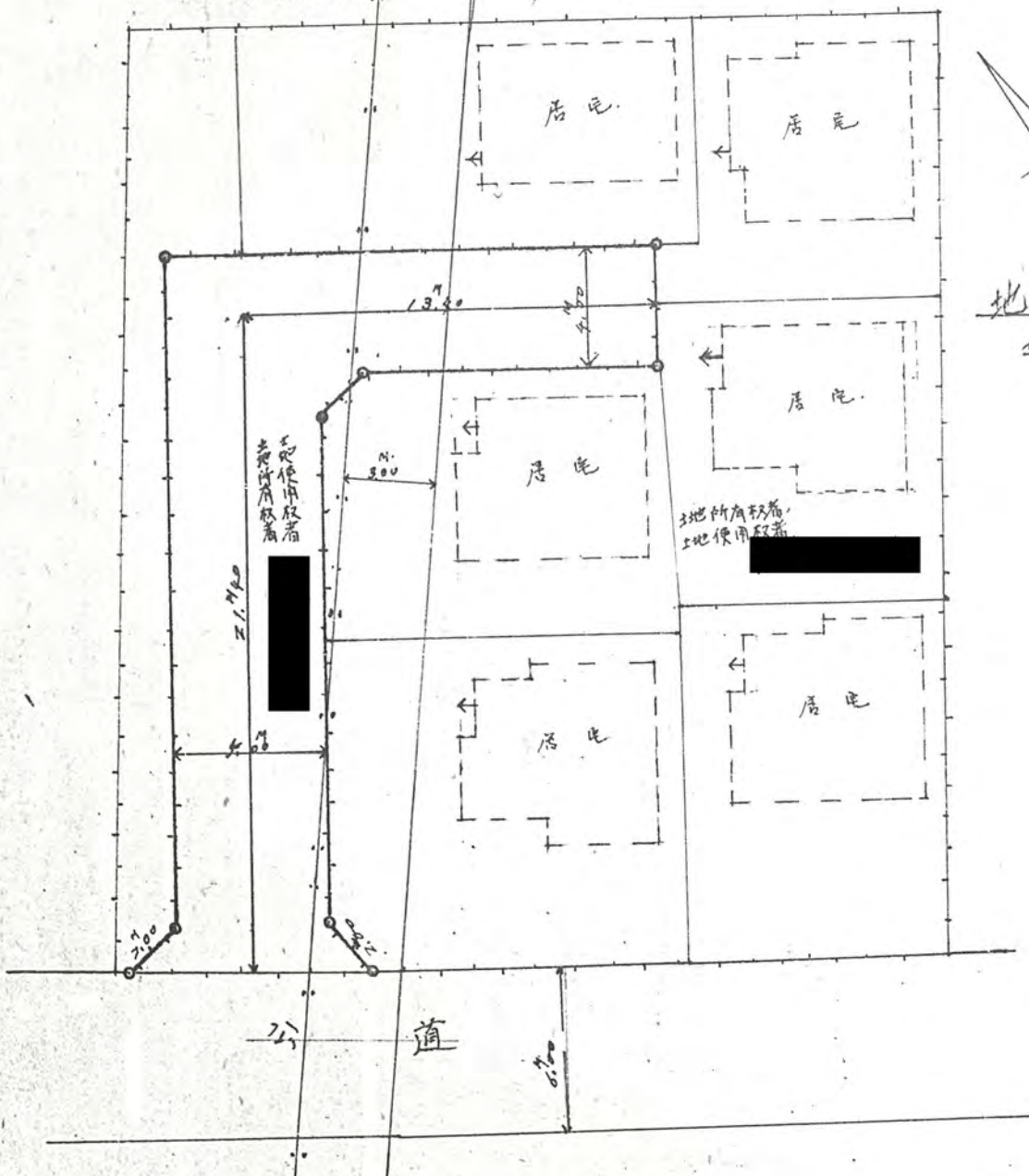
縮尺	地籍図	1/200
	付近見取図	
	構造図	1/50 1/10
	公図	1/600

道路となる土地の地名地番 新座市大字片山字沢々859番地6

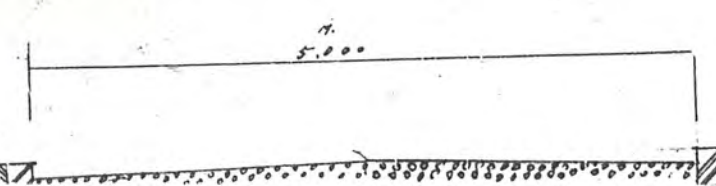
163 平方メートル

幅員 5.00 メートル・延長 34.80メートル・自動車回転広場

利用宅地総面積 817 平方メートル



標石断面図 1/10



新座市
片山
字沢々
859番地6