

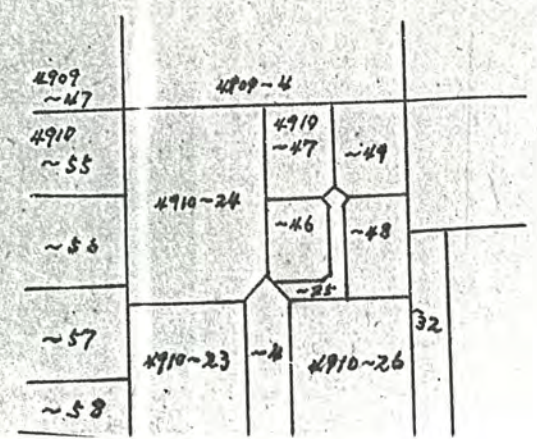
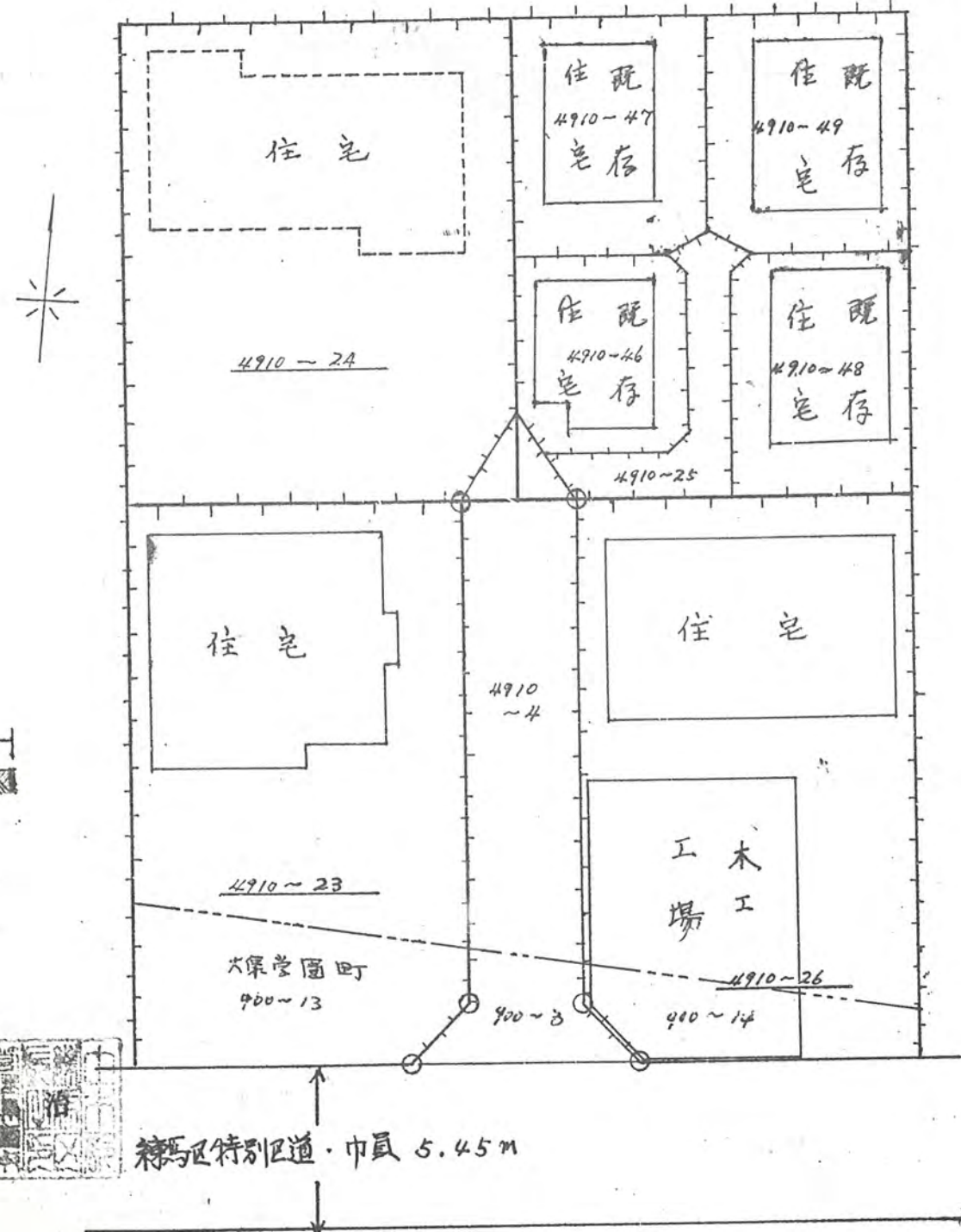
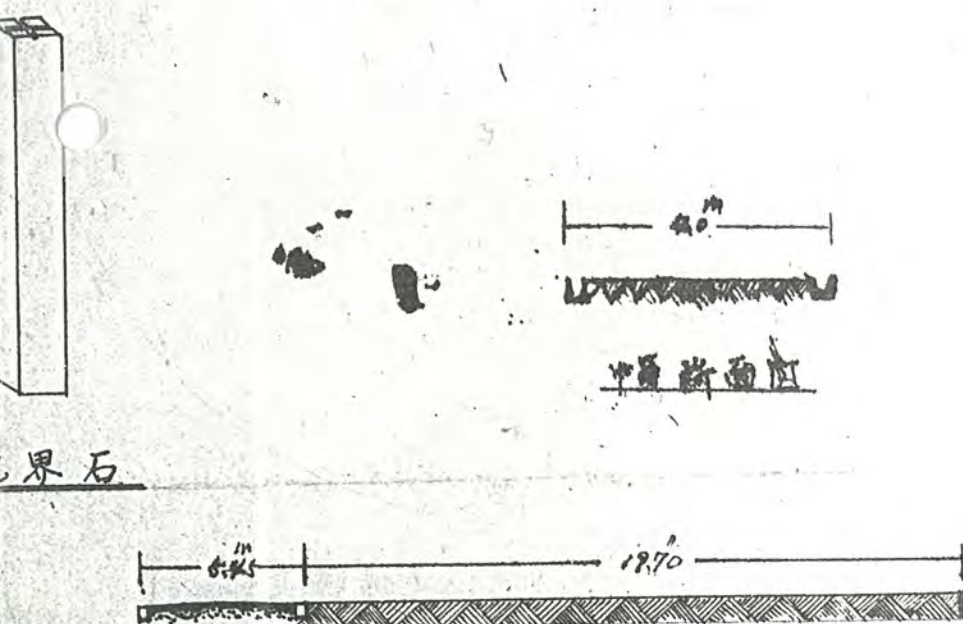
道路となる土地の地名地番 埼玉県新座市大字片山字天沼4910番4

平方メートル

幅員 4.00 メートル・延長 19.70 メートル・自動車回転広場

利用宅地総面積 82.80 平方メートル

46年5月15日第46号
幅員4.0m 延長19.7m



練馬区長片



練馬区特別区道・幅員 5.45m

地籍図