

46.5/18.51

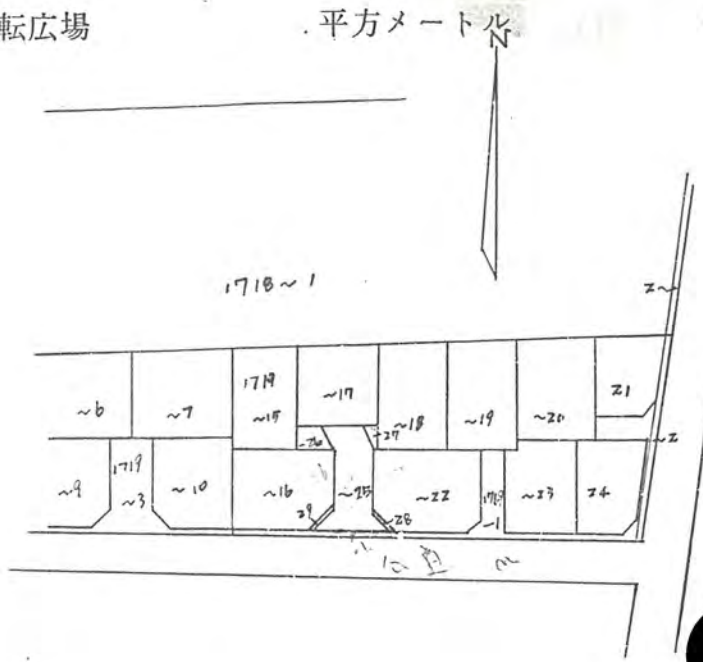
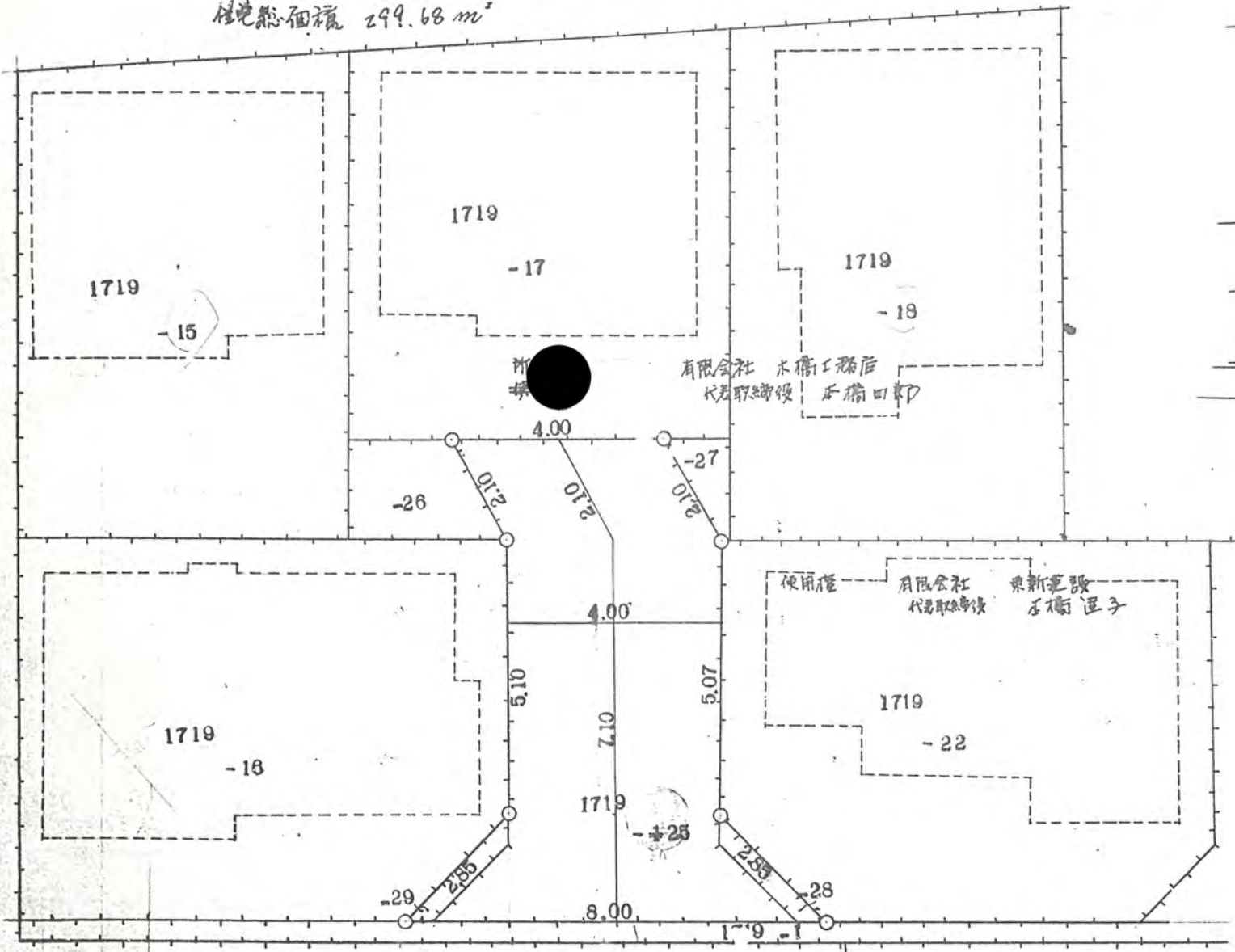
道路位置指定申請図

46年5月18日第51号
幅員4.0m 延長9.2m

縮尺	地籍図	1/100
	付近見取図	1/300
	構造図	1/60 1/100
	公図写	1/600

道路となる土地の地名地番 新子町 大字片山字北原 1719
 (" 町名、街区番号 板橋区 町 丁目 番)
 1.18.17.22 番地
 15.18.25.26.27.28.29.

幅員 4.00メートル 延長 9.20メートル 自動車回転広場
 地積面積 299.68 m²



公図写 1/600

地積図

道

