

46. 7/1. 98

道路位置指定申請図

縮尺	地籍図	1/300
	付近見取図	
尺	構造図	1/10 1/20
		1/100

平方メートル

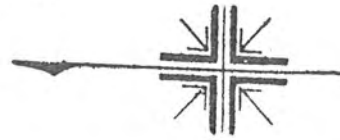
道路となる土地の地名地番 新庄市大寺片山字池田上ヨリ7-3

幅員 4.00メートル・延長 27.70メートル・自動車回転広場

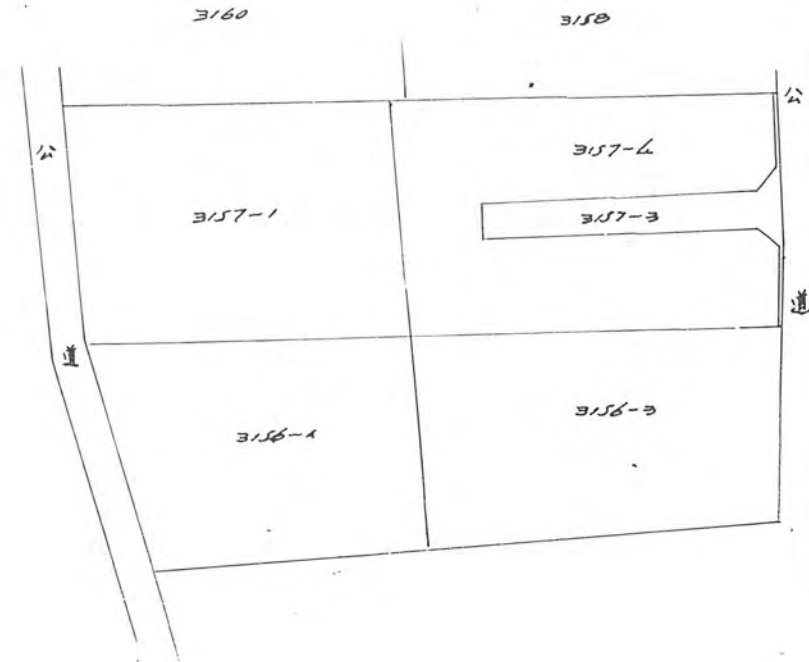
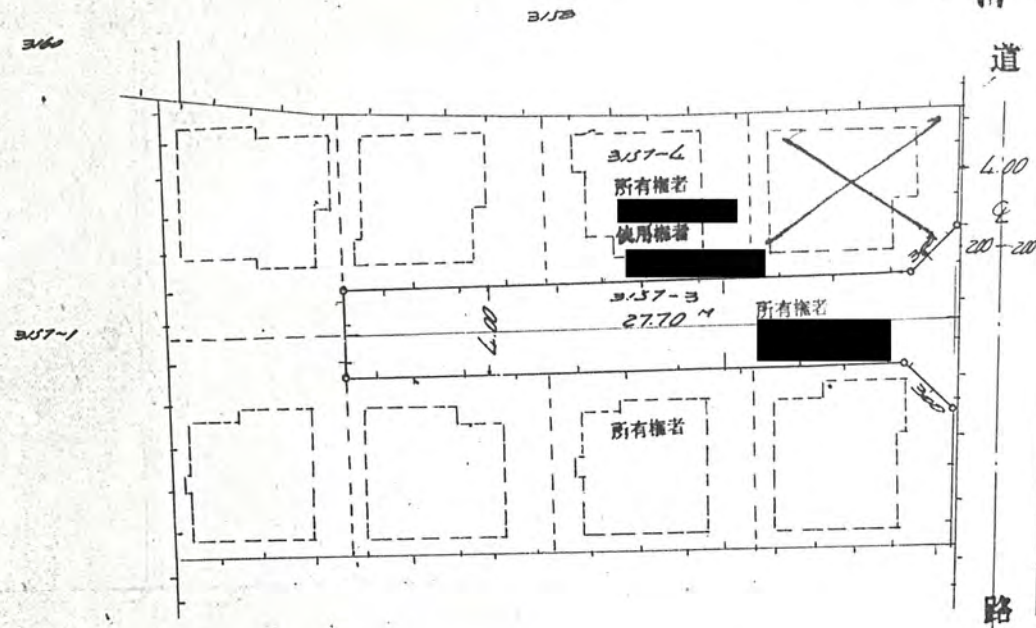
利用宅地総面積 701平方メートル

46年7月1日第98号
幅員4.0m 延長27.7m

地籍図



公図2号



境界石構造図

道路断面図

