

46. 7/8 104

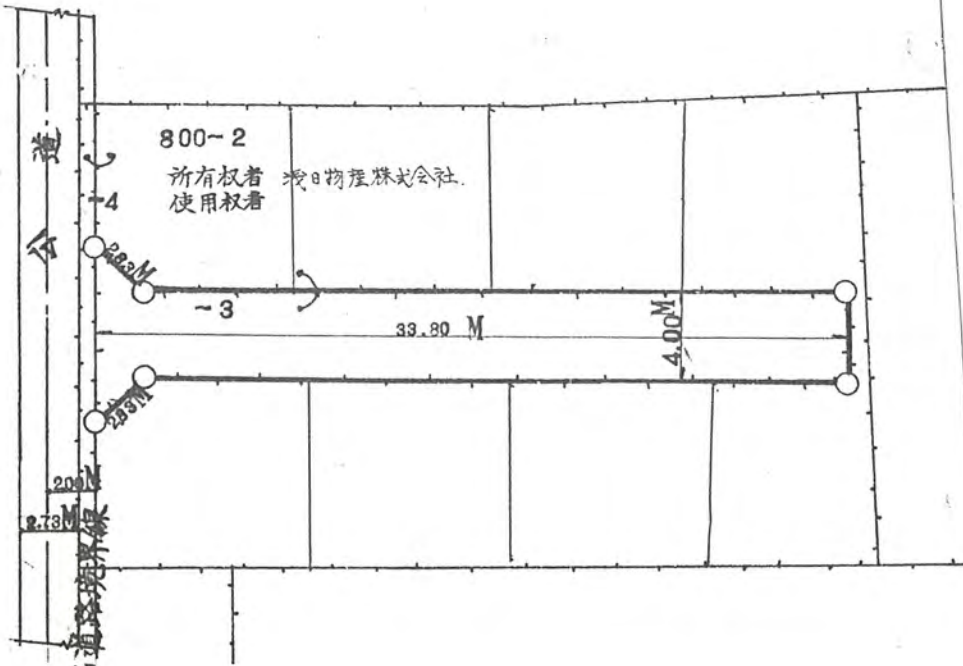
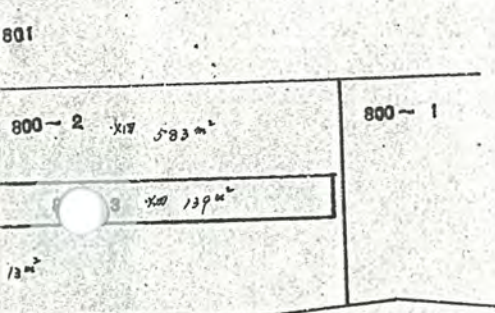
道路位置指定申請図

道路となる土地の地名地番 **新座市大字片山具沼前 800番3**

幅員 **4.00** メートル ・ 延長 **33.80** メートル ・ 自動車廻転広場 平方メートル

縮尺	地籍図	1:300
	付近見取図	1:
	構造図	1:50
	公図写	1:600

46年7月8日第104号
幅員40m 延長33.8m



公 図 写
 東京都練馬区富士見台3丁目45番17号
 株式会社影山建築設計事務所
 土地家屋調査士 影山一誠

法42条2項による道路境界線

