

道路位置指定申請図

道路となる土地の地名地番 新空市大寺野火止亭下東 299-26-75

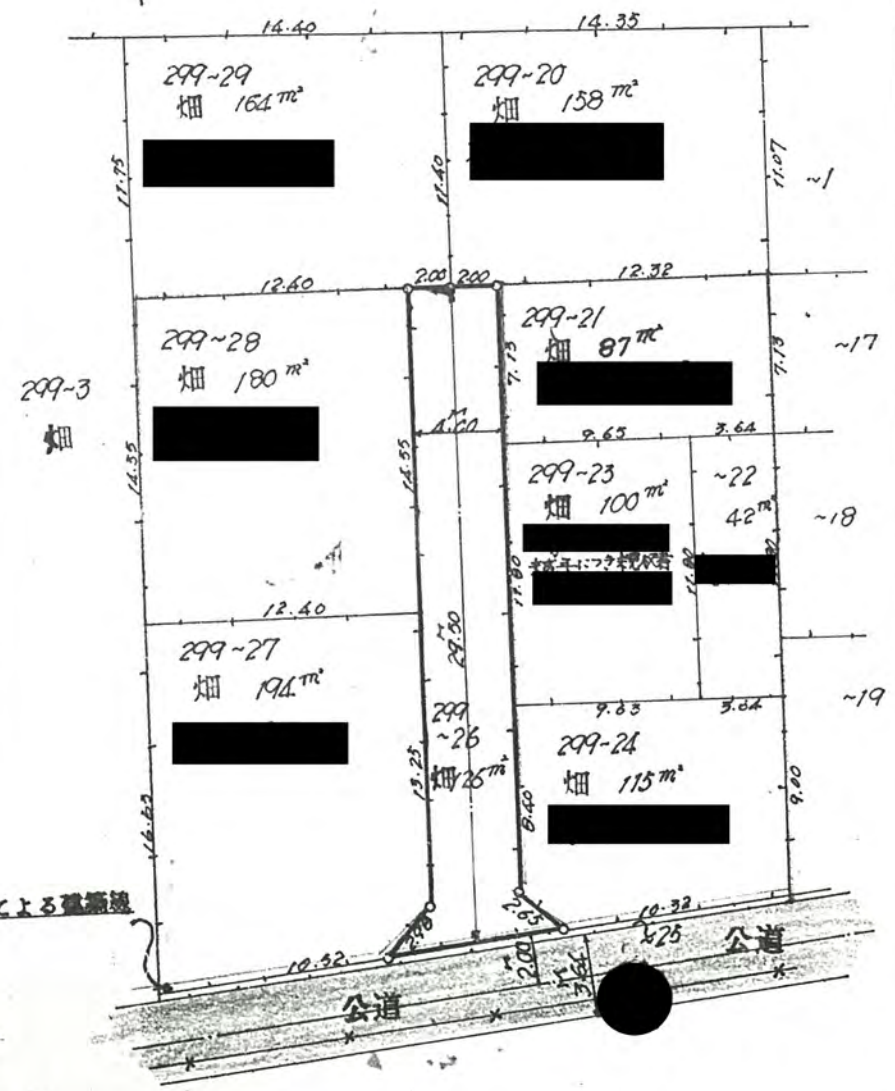
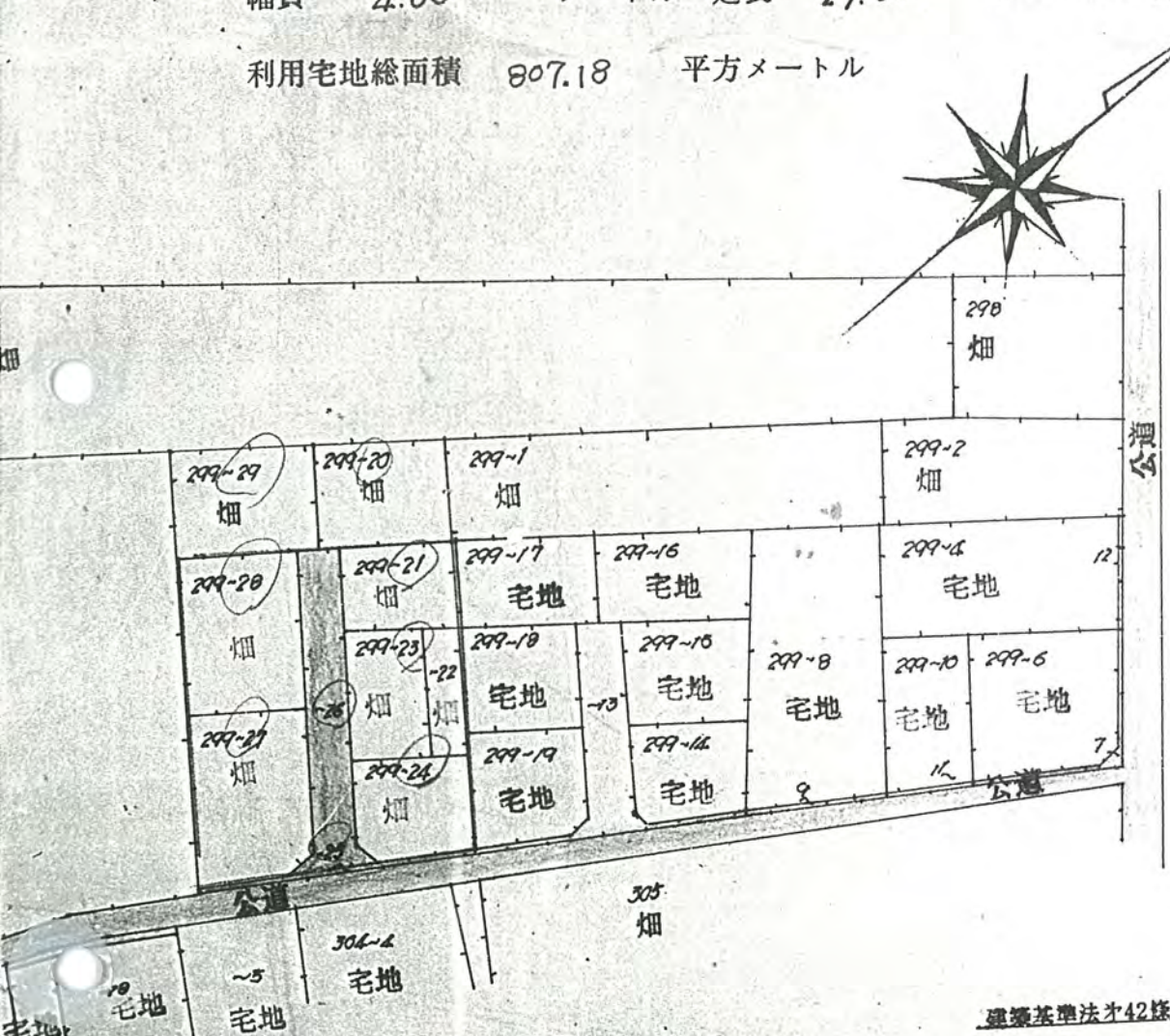
幅員 4.00メートル・延長 29.50メートル・自動車回転広場

利用宅地総面積 807.18 平方メートル

19 地籍図	
構造図	
尺	

平方メートル

46年9月3日第190号
幅員4.0m 延長29.5m



公園の写し 1/600

建築基準法才42條による建築線

配置図 S = 1/300

1:791寸法 100×100×600mm

境界石

