

46. 9/18. 202

道路位置指定申請図

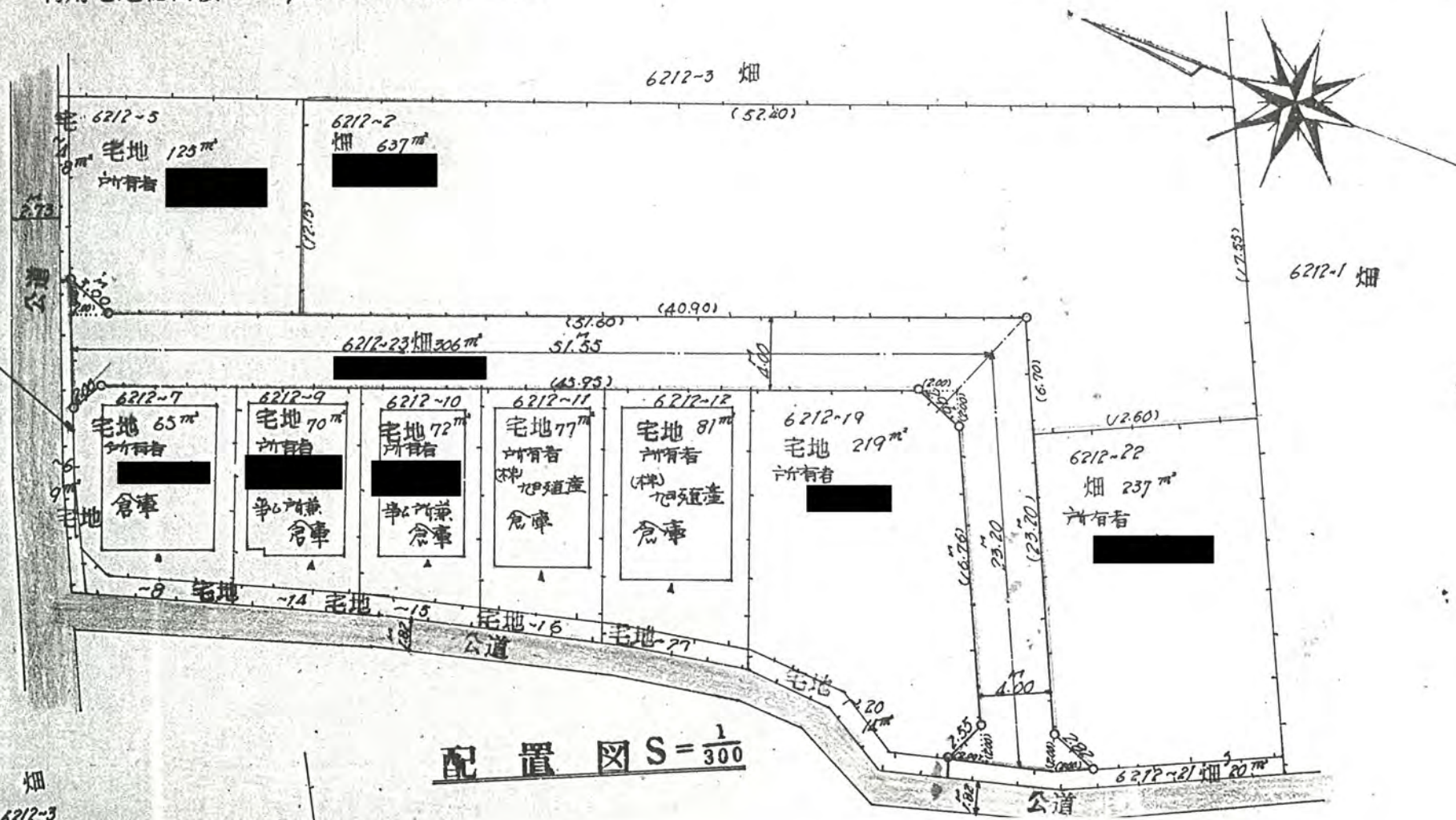
幅	付近見取図
尺	構造図

46年9月18日第202号
幅員4.0m 延長74.75m

道路となる土地の地名地番 **新座市大字片山字西の原 6212-23** 306 平方メートル

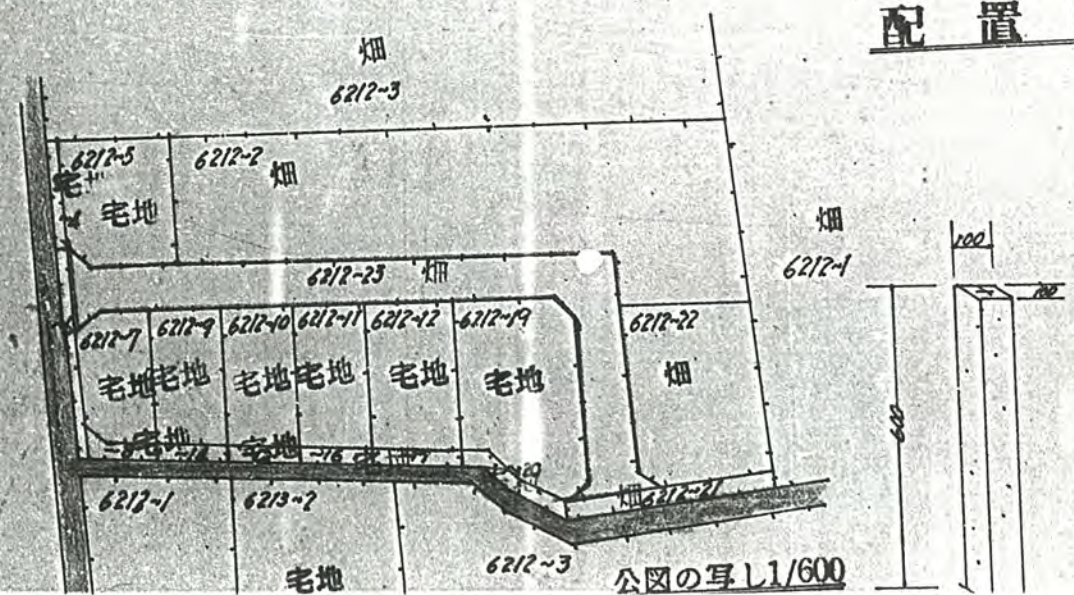
幅員 **4.00** メートル・延長 **74.75** メートル・自動車回転広場

利用宅地総面積 **943** 平方メートル



建築基準法第42条による敷地線

配置図 S = 1/300



公図の写し 1/600