

様式第8号

46.10/19.254

46年10月19日第254号  
幅員4.0m 延長32.4m

# 道路位置指定申請図

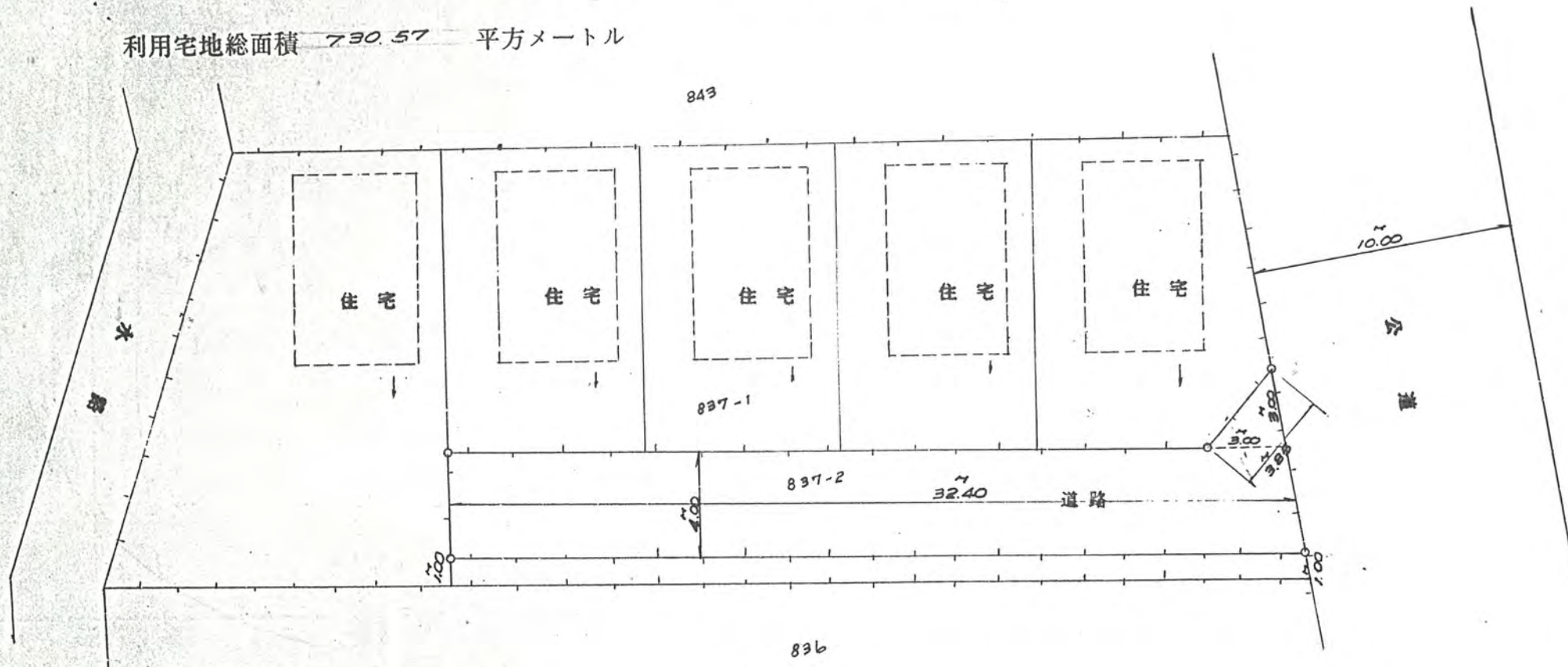
縮尺	地籍図	S=1:200
	付近見取図	S=1:
	構造図	S=1:30 10

道路となる土地の地名地番 新座市大字野火上字南側 837-2

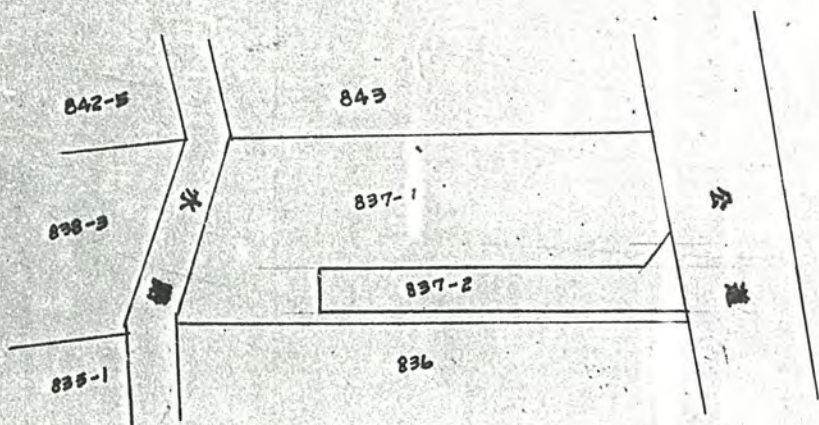
平方メートル

幅員 4.00メートル・延長 32.40メートル・自動車回転広場

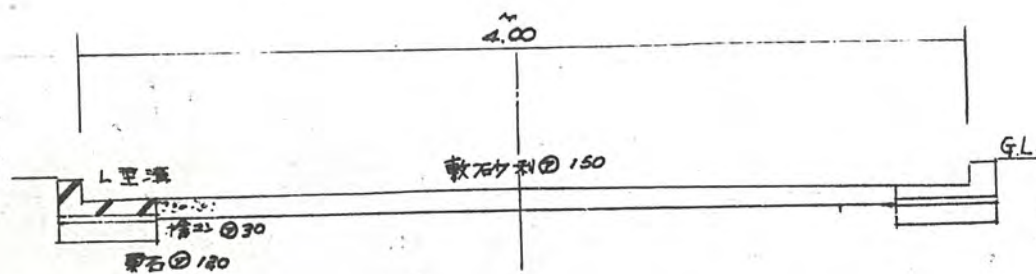
利用宅地総面積 730.57 平方メートル



地籍図 S=1:200



公図の写し



道路構造図 S=1:30