

様式第8号

46.10/22.267

道路位置指定申請図

S46年10月22日第267号
幅員4.0m 延長34.9m

縮尺	地籍図	1/500
	付近見取図	1/10
	構造図	1/10 1/40
	公園之字	1/600

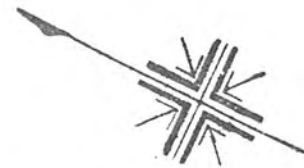
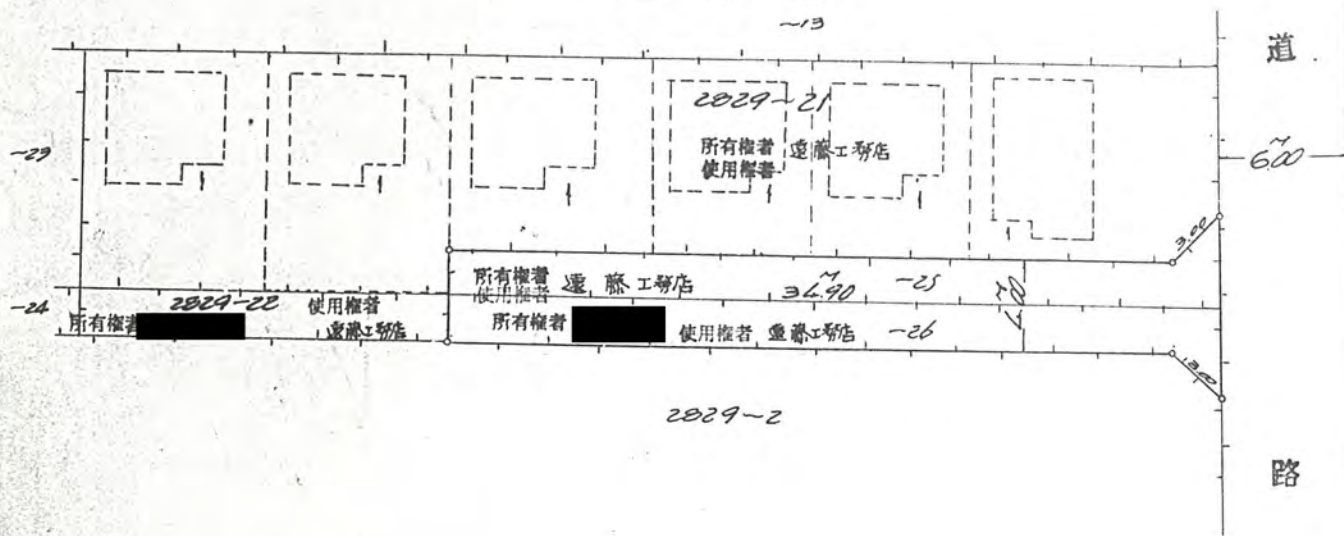
平方メートル

道路となる土地の地名地番 新座市大字片山字引坂 2829-25.26

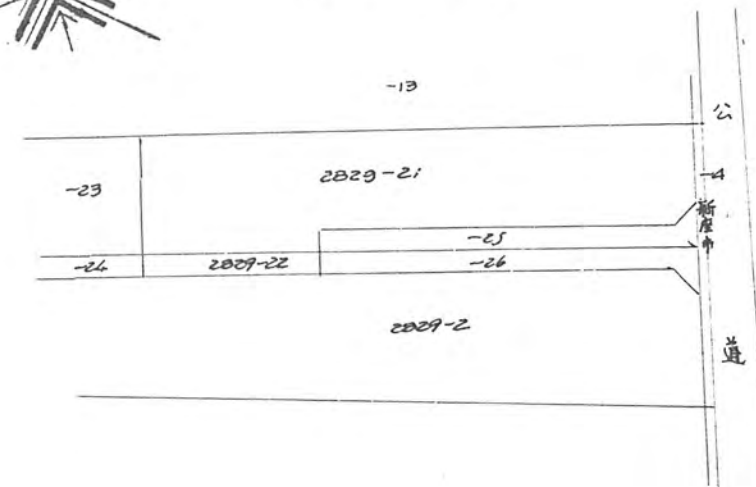
幅員 4.00 メートル・延長 34.90 メートル・自動車回転広場

利用宅地総面積 677 平方メートル

地籍図



公園之字



境界石構造図

道路断面図