

道路位置指定申請図

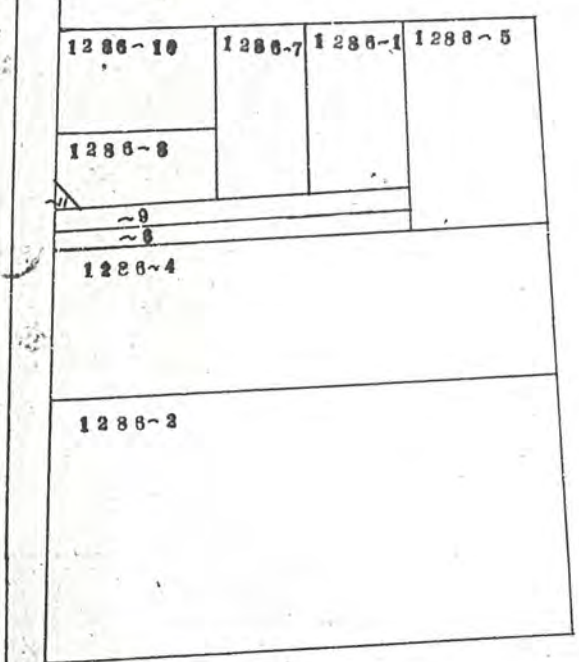
| | |
|-------|-------|
| 付近見取図 | |
| 構造図 | 1:50 |
| 公図の写 | 1:800 |

46年11月16日第298号
幅員4.0m 延長28.0m

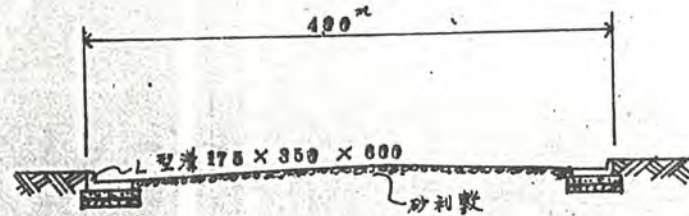
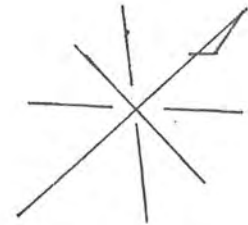
道路となる土地の地名地番 埼玉県新座市大字野火止字中原 1286~6
116.50 平方メートル

幅員 4.00メートル・延長 28.00メートル・自動車回転広場

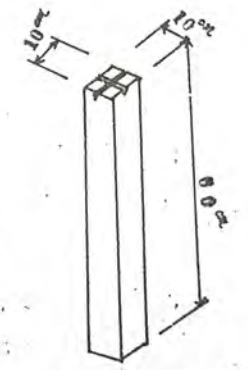
利用宅地総面積 673.48平方メートル
258.55平方メートル



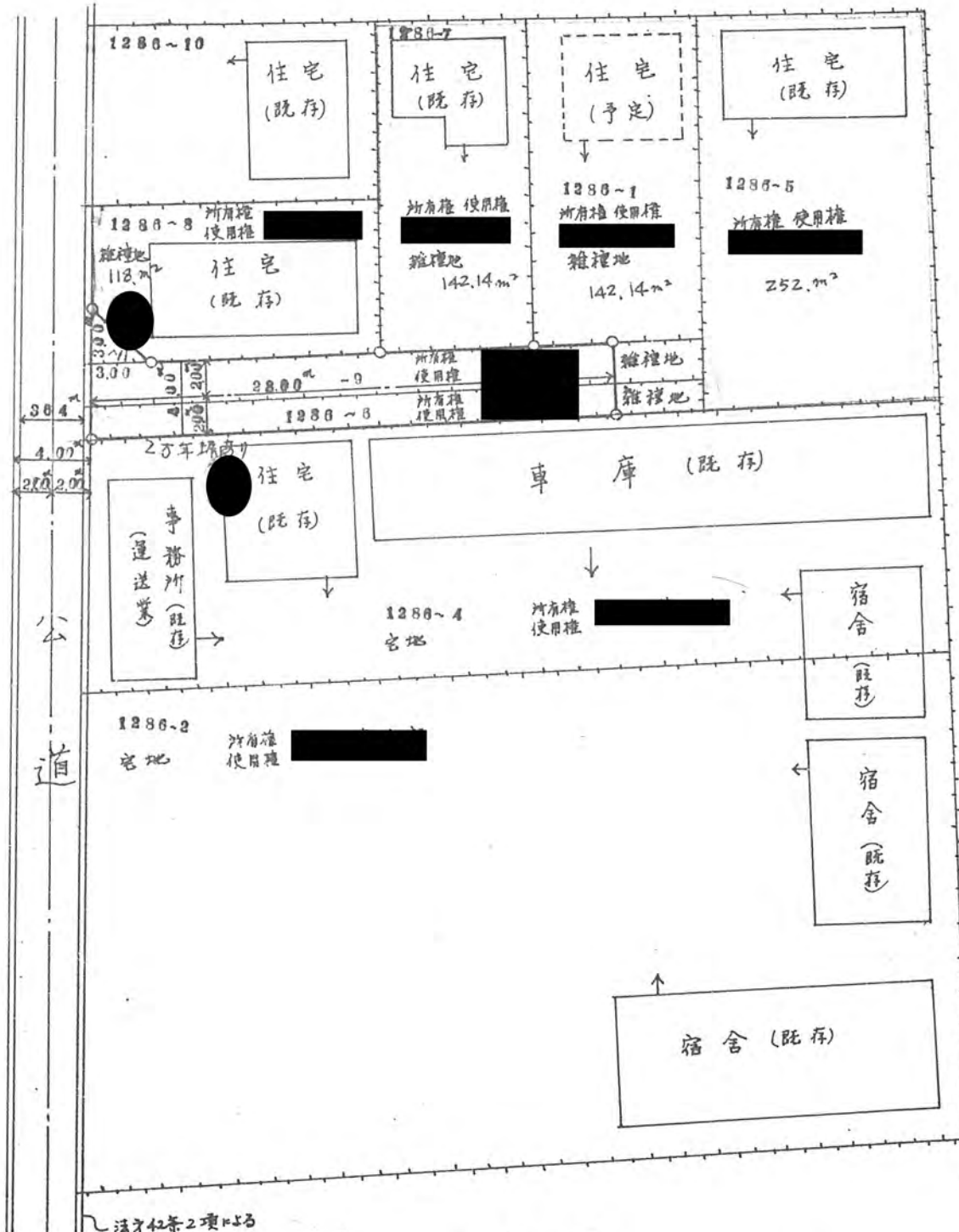
公図の写



道路断面図



コンクリート製標石



地籍図

注文42条2項による