

46. 13/14. 334

路位置 指定 申請 図

縮尺	地籍図	S=1:300
	付近見取図	
	構造図	S=1:10.30

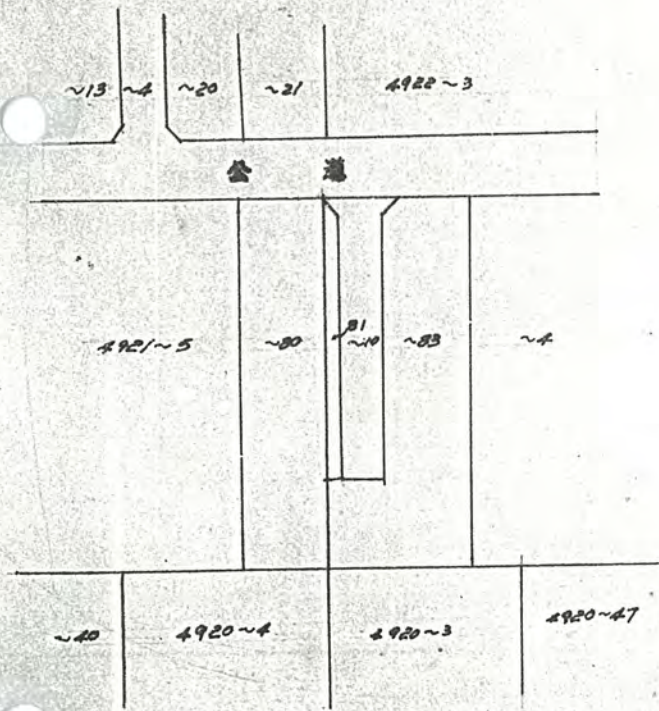
道路となる土地の地名地番 新座市大字山崎字天沼 4921~10

平方メートル

幅員 4.00メートル・延長 27.50メートル・自動車回転広場

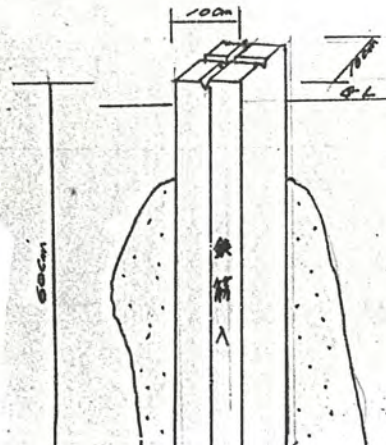
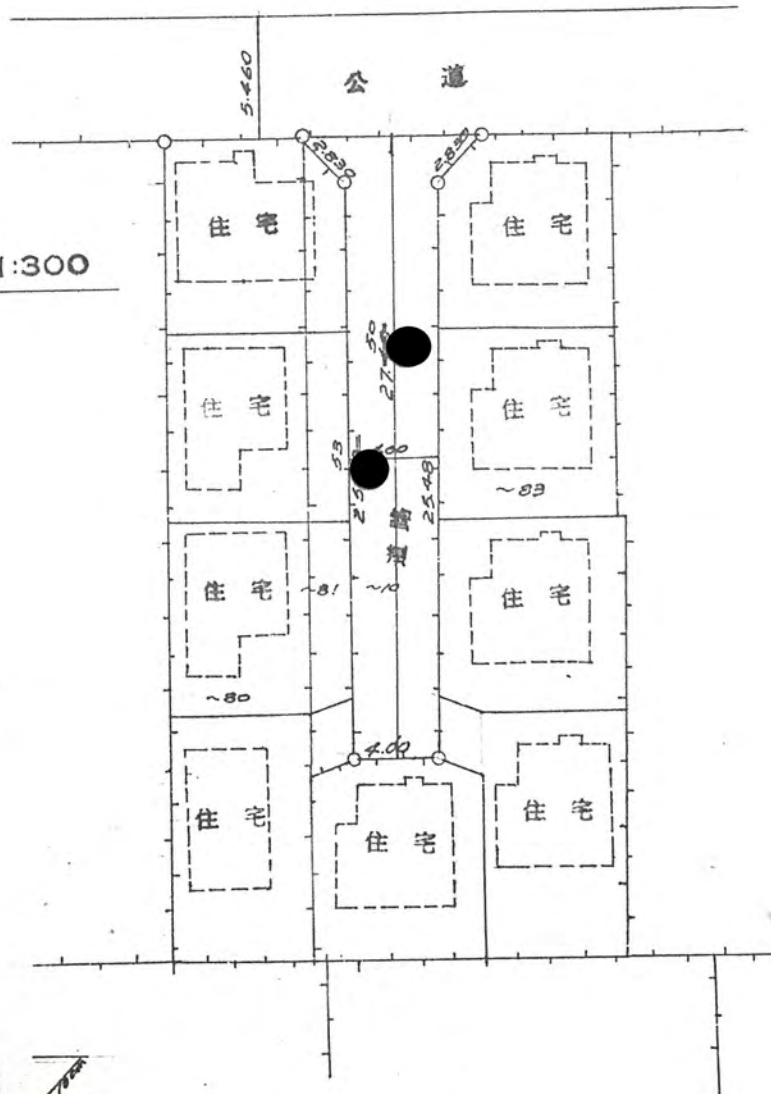
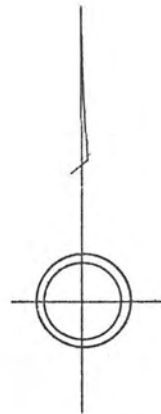
利用宅地総面積 735.52 平方メートル

46年12月14日第334号
幅員 4.0m 延長 27.5m



公図の写し

地籍図 S=1:300



埋石構造 図 S=1:10