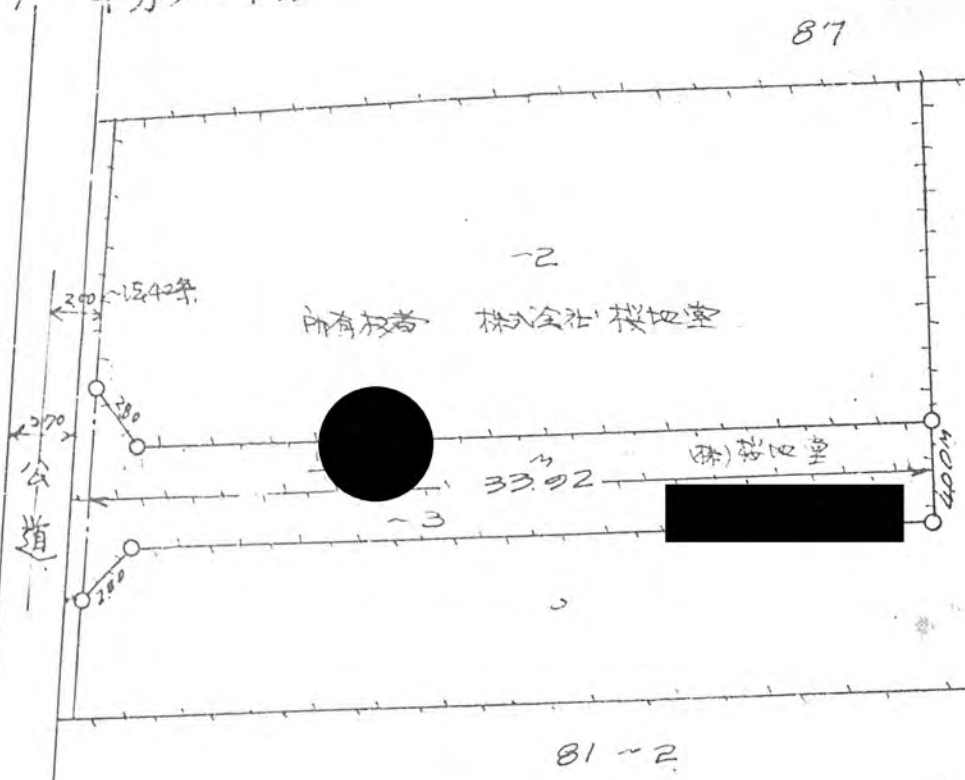


道路となる土地の地名地番 新座市大字 [redacted] 五反宮新塚原 82-3-46 平方メートル

幅員 4.00メートル・延長 33.92メートル・自動車回転広場

46年12月21日第350号  
幅員4.0m 延長33.92m

利用宅地総面積 416.87 平方メートル



案内図

構造図 S. 1/300

