

道路位置指定申請図

付近見取図	1/200
構造図	1/50
公図写	1/600

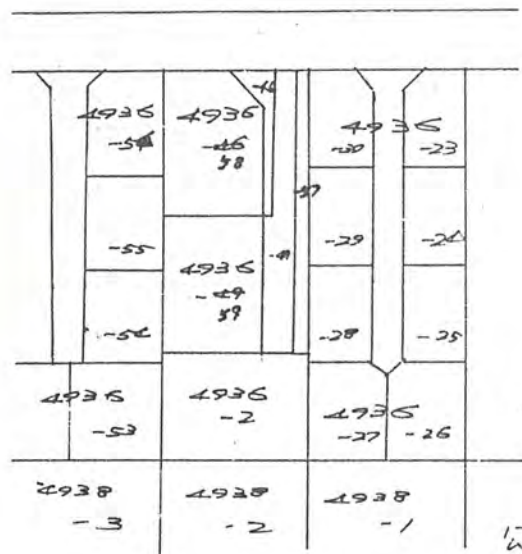
道路となる土地の地名地番 新座市大字片山字天沼 4936番地⁵⁷同番地46 同番地49

幅員 4.00メートル・延長 26.70メートル・自動車廻転広場

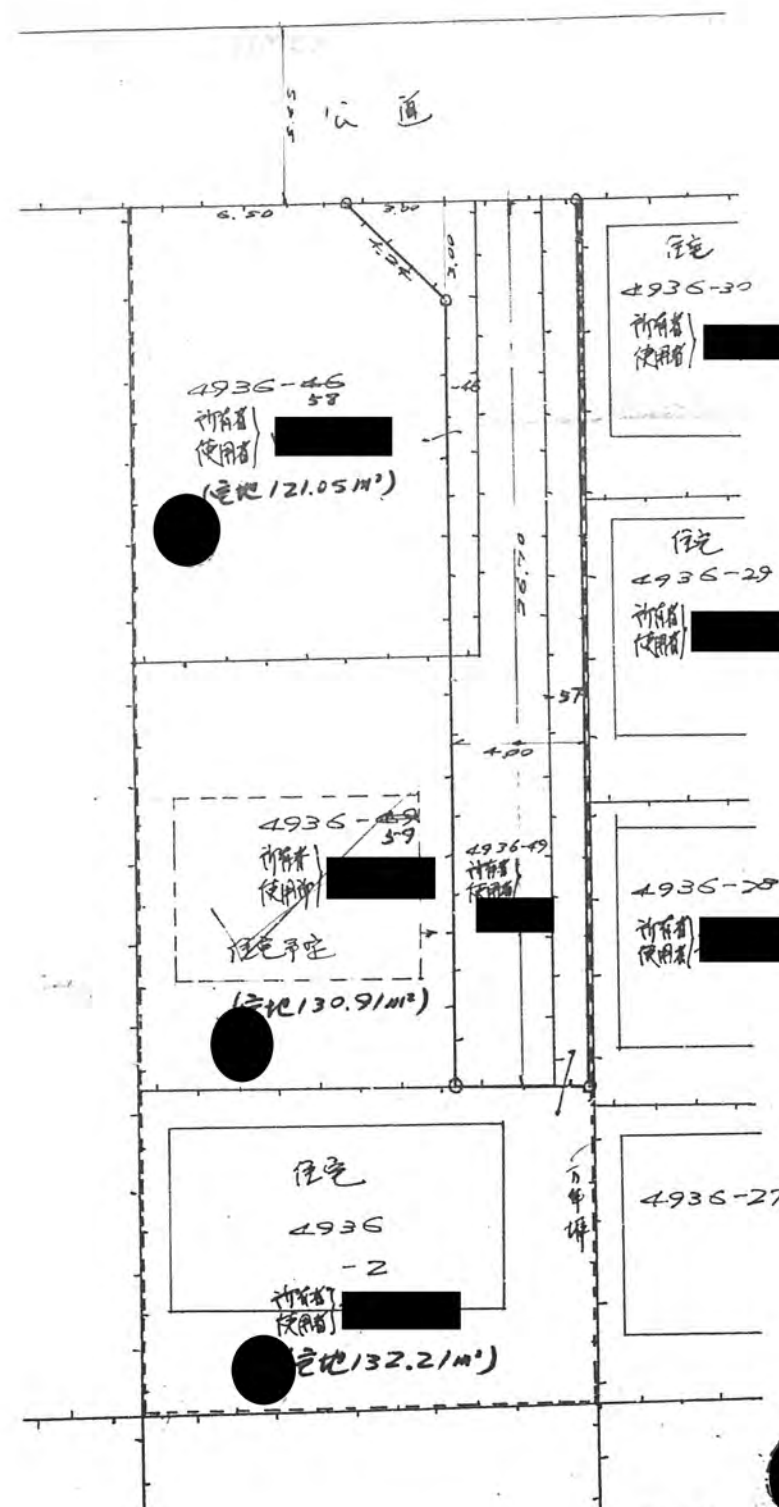
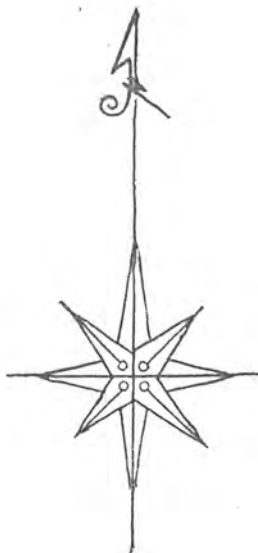
平方メートル

46年12月24日第352号
幅員4.0m 延長26.7m

利用宅地総面積 495.96平方メートル



4936
公園号



地籍図