

46-12/27-361

道路位置指定申請図

縮尺	付近見取図	1/300
	構造図	1/10, 1/40
	公図の写	1/600

道路となる土地の地名地番 新座町大字片山寺前原 2886-1

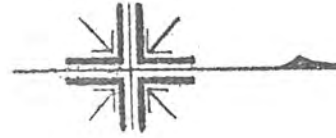
平方メートル

幅員 4.00メートル・延長 32.40メートル・自動車回転広場

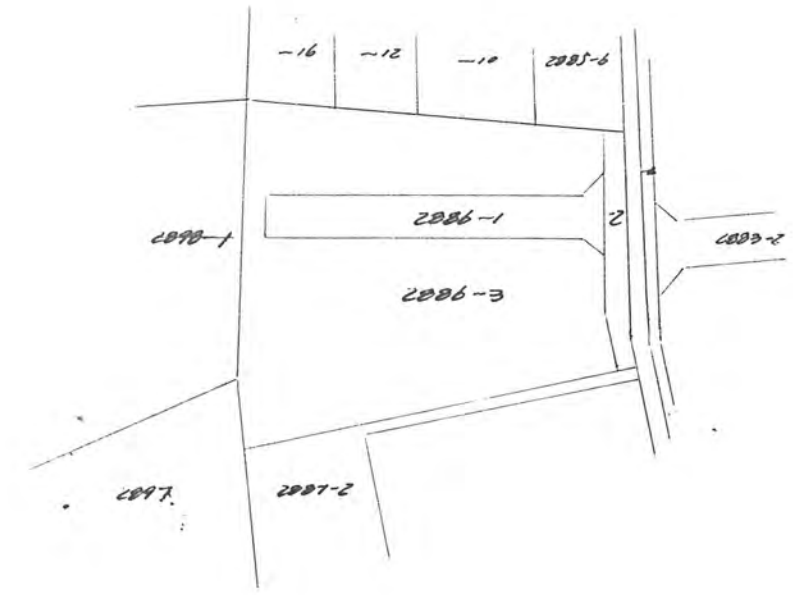
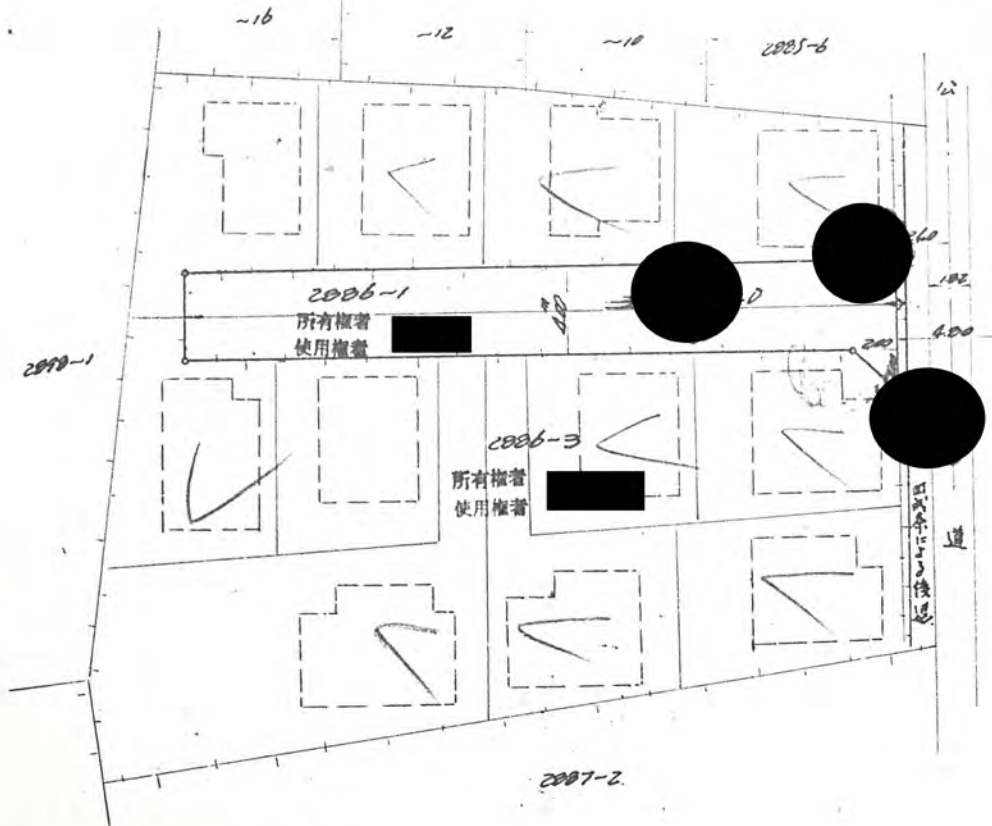
利用宅地総面積 919 平方メートル

46年12月27日第361号
幅員4.0m 延長32.4m

地籍図



公図の写



境界石構造図

道路断面図

