

道路位置 指 標 申 請 図

付近見取図	
構造図	1/10 1/30
尺	公園の写し 1/600

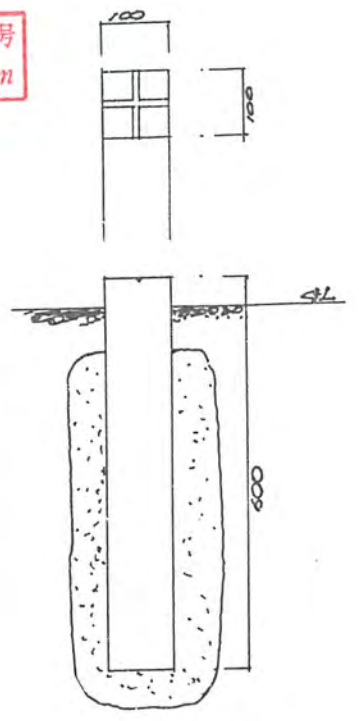
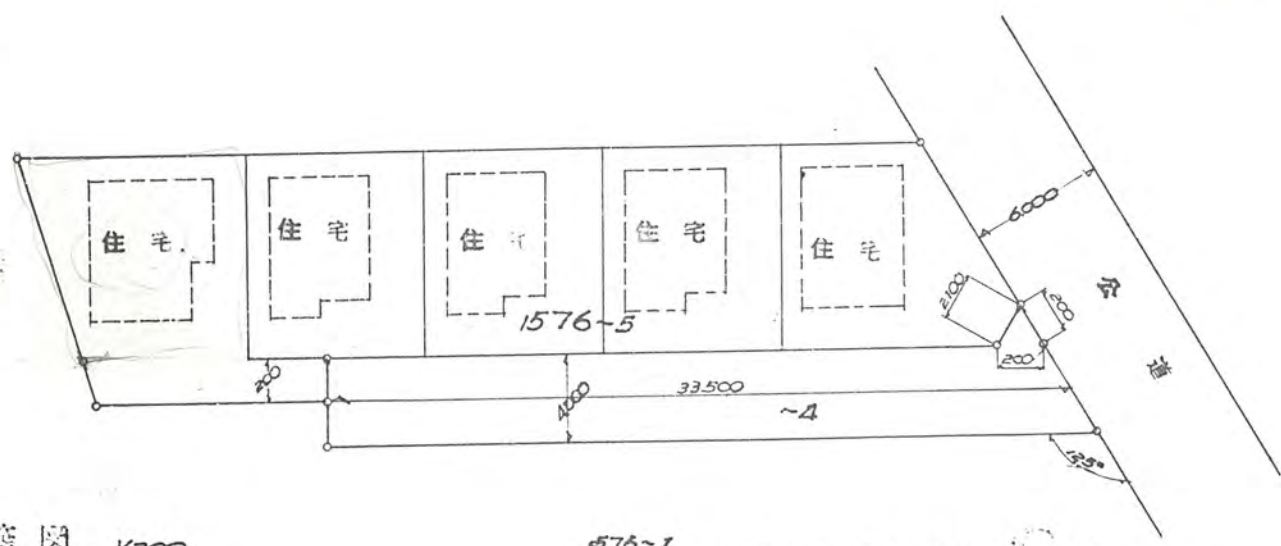
道路となる土地の地名地番 新座市大字片山 1576番地-A

175. 平方メートル

幅員 4.00メートル・延長 33.60メートル・自動車回転広場

利用宅地総面積 552. 平方メートル

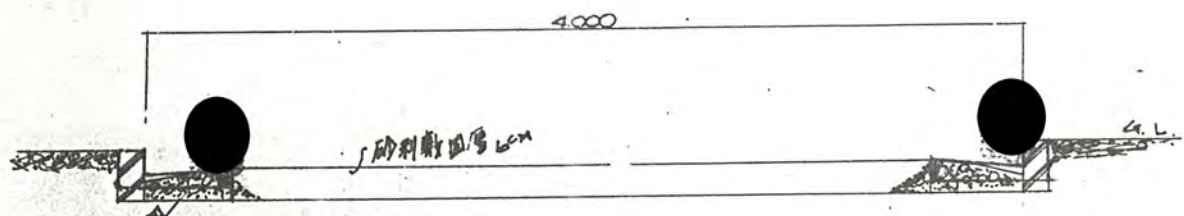
46年3月18日第95号
幅員4.0m 延長33.5m



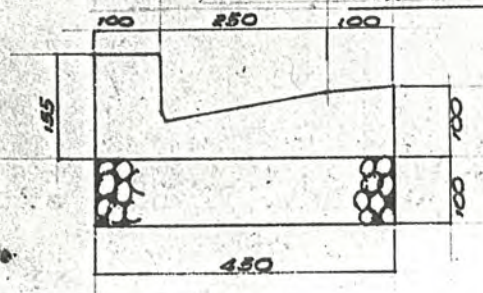
地籍図 1/300

1576-1
申請道路は1/4m以下を向こう1年以内
以上使用致しません。
新座市大字片山 1575-1

断面図 1/10



断面図 1/30



海抜 | 岸線 | 道路 | 境界 | 境界 | 境界