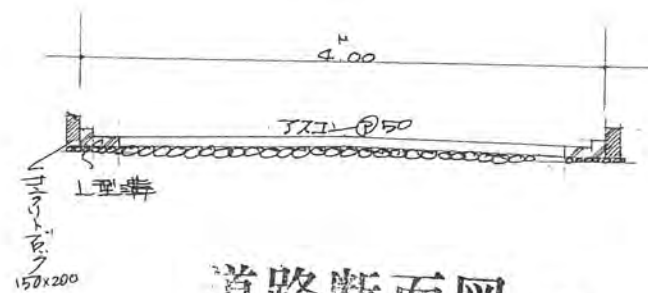


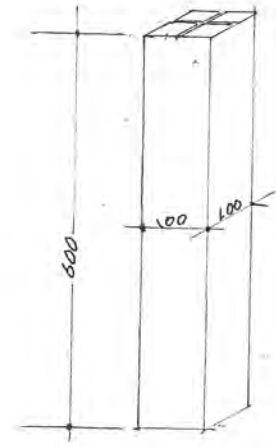
幅員 4メートル・延長 14メートル・自動車回転広場

利用宅地総面積 737.50 平方メートル

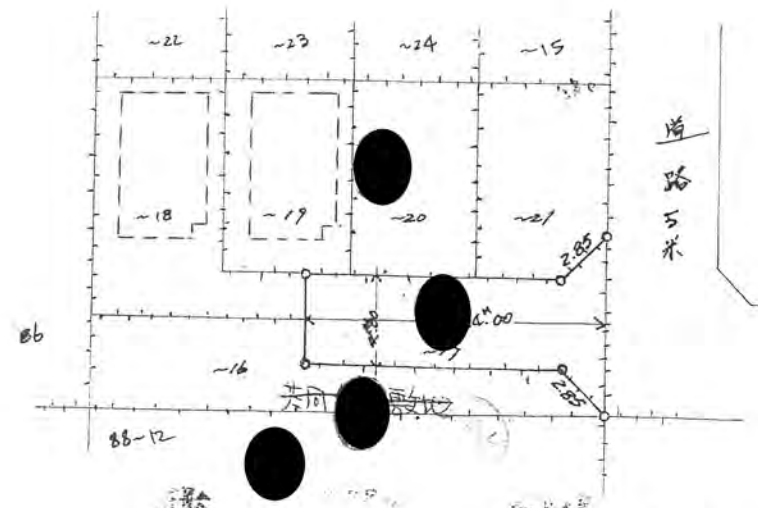
47年4月10日第12号
幅員4.0m 延長14.0m



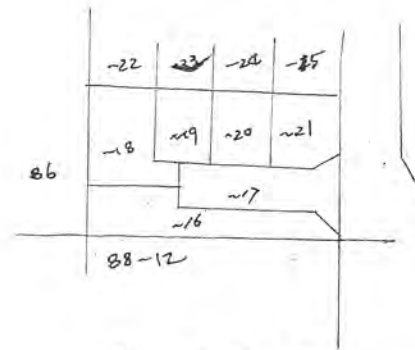
道路断面図 $\frac{1}{50}$



標杭ノ図 $\frac{1}{10}$



標杭ノ図 $\frac{1}{500}$



公図写 $\frac{1}{600}$