

道路位置指定申請図

構造図 1:10
尺 公園の等し 1:600

道路となる土地の地名地番 新座市大字面堀号下ノ軒 248~3
249~4

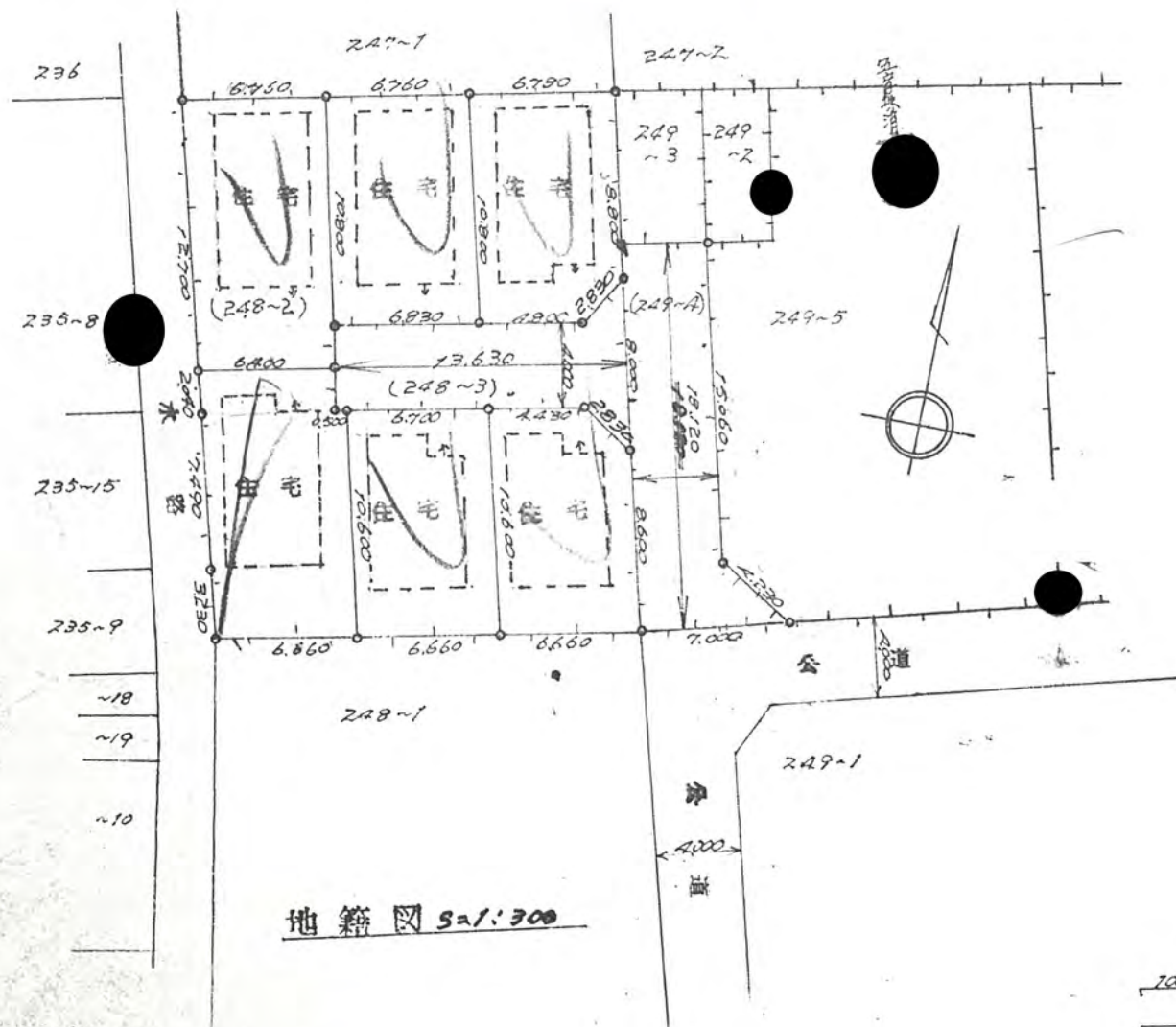
1312

平方メートル

幅員 4.000メートル・延長 31.750メートル・自動車回転広場

利用宅地総面積 ~~5029~~ 平方メートル
8655

47年4月11日第16号
幅員4.0m 延長31.75m



地籍図 1:300

