

道路位置指定申請図

縮尺	地籍図	1:500
	付近見取図	
尺	構造図	1:10 1:60
	公図之写	1:600

道路となる土地の地名地番 新座市大字片山字野寺上 495-7

34.85平方メートル

幅員 4.00メートル・延長 8.50メートル・自動車回転広場

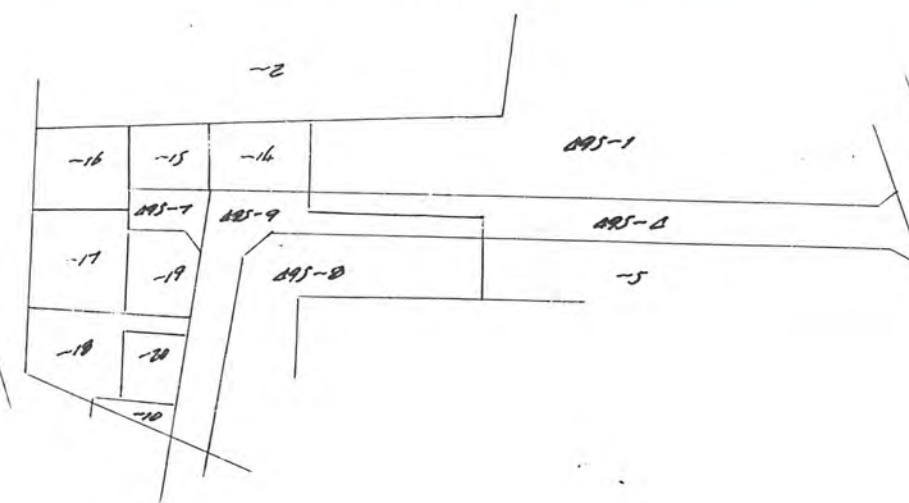
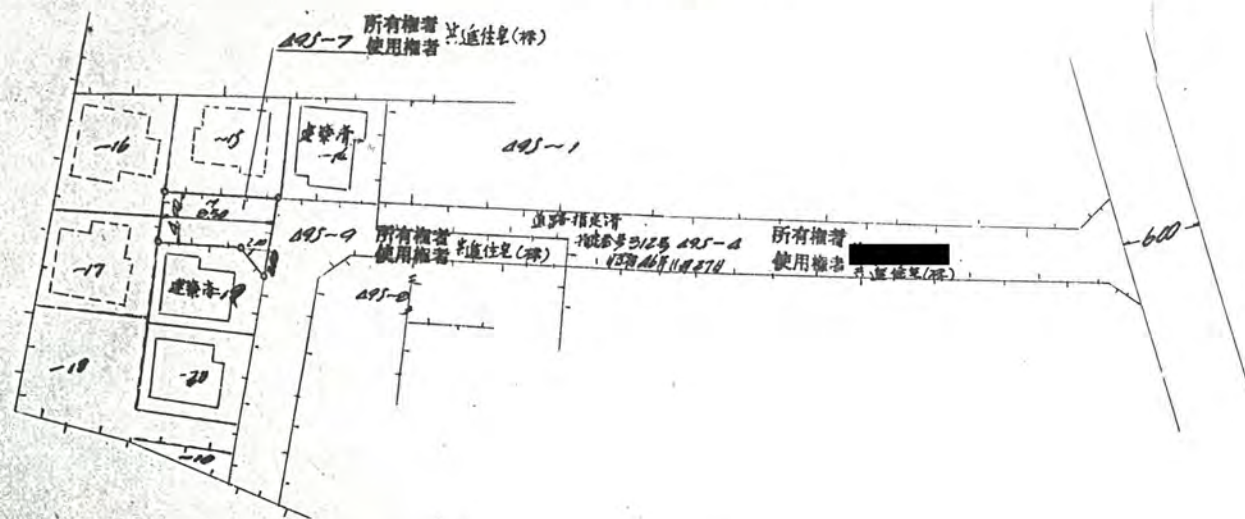
利用宅地総面積 183.99平方メートル

47年4月13日第19号
幅員4.0m 延長8.5m



地籍図

公図之写



境界右構造図

道路断面図

