

道路位置指定申請図

付近見取図	
構造図	1:50
尺 公図の写	1:600

47年5月10日第44号
幅員40m 延長35.0m

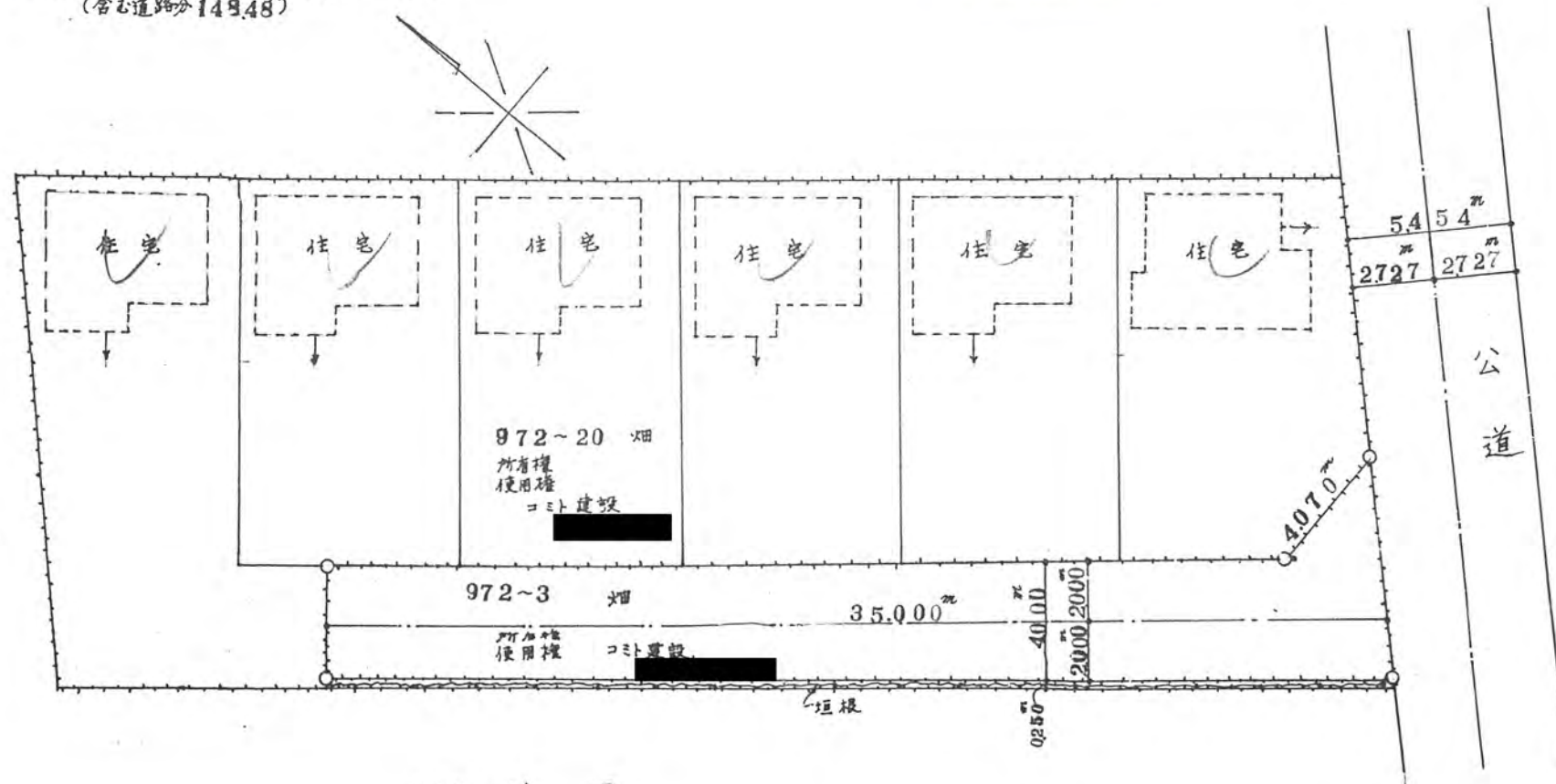
道路となる土地の地名地番 埼玉県新座市大字野火止字西分972~3

平方メートル

幅員 4.000メートル・延長 35.000メートル・自動車回転広場

利用宅地総面積 762.30 平方メートル
(含む道路分149.48)

利用宅地総面積



地籍図

