

道路位置指定申請図

構造図	1/10	1/50
尺	公閉字	1/600

道路となる土地の地名地番 埼玉県新座市大字片山町引坂 2831番 25, 21
2831番 21, 24

326 平方メートル

幅員 4.00メートル・延長 86.40メートル・自動車回転広場
5.00

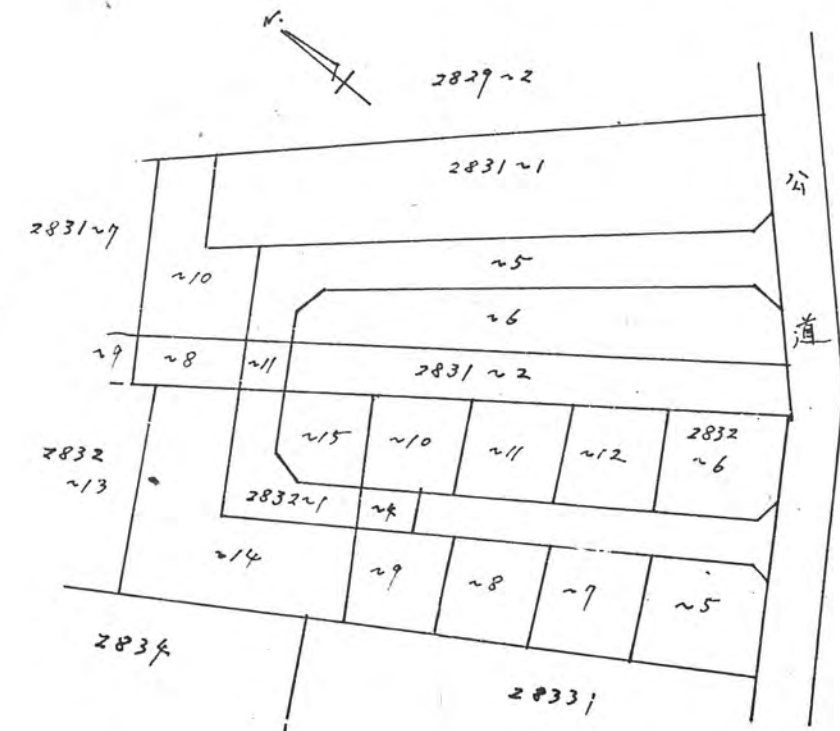
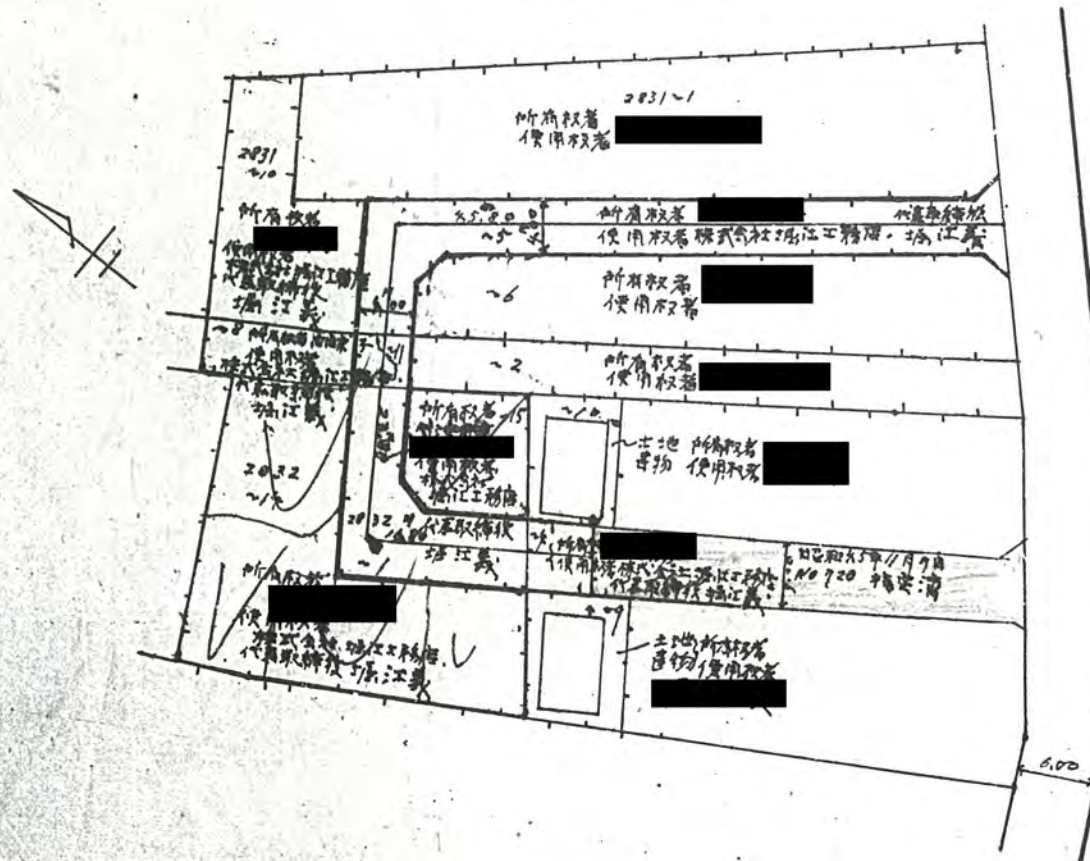
47年5月13日第48号
幅員 5.0 m 延長 16.8 m
4.0 m 69.6 m

利用宅地総面積 ~~666.00~~ 平方メートル

利用宅地総面積

地籍図 S=1/500

公閉字 S=1/600



標石断面図 S=1/10

