

追 路 似 直 指 定 中 請 凶

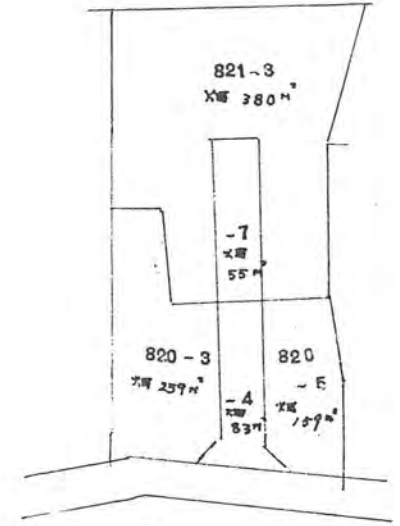
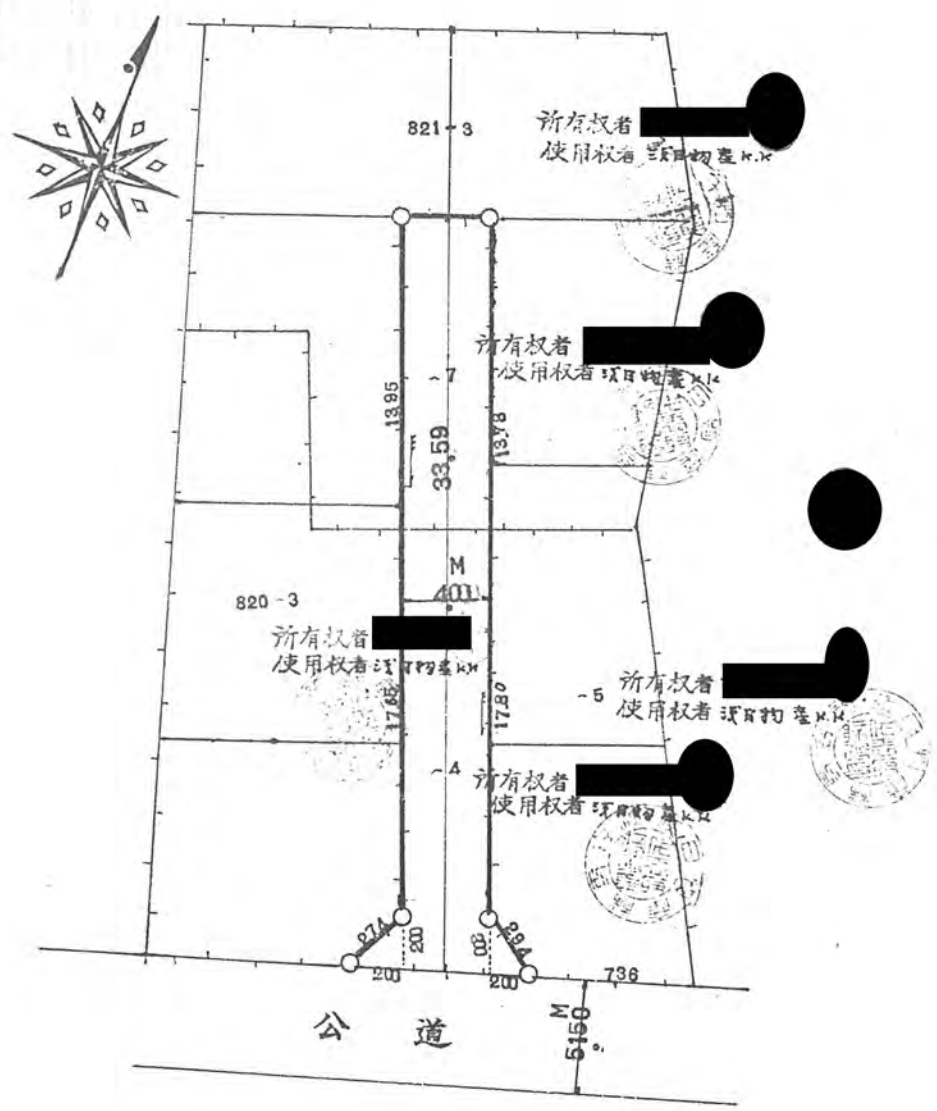
構造図	1: 10
尺 公園字	1: 600

道路となる土地の地名地番 **新座市大字片山字具沼前** 820~4
821~7

幅員 4.00 メートル ・ 延長 33.59 メートル ・ 自動車廻転広場
宅地利用總面積 798.00 ㎡

平方メートル

47年 6月 14日 第 102 号
幅員 4.0 m 延長 33.59 m



公園字

練馬区富士見台3丁目45番17号

土地家屋調査士 影山 一

