

道路位置図

(指定・変更・廃止)

尺 公図の写し 1/600

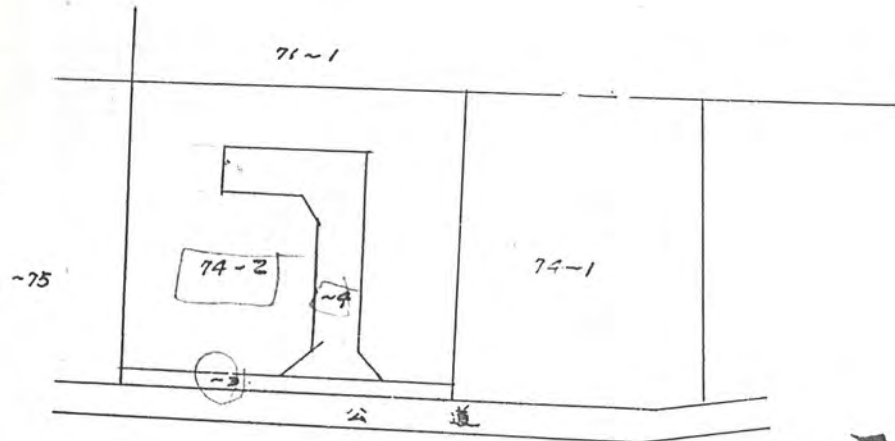
1、申請に係る土地の地名地番 新座市大字片山字又六 74~4

2、申請に係る道路の幅員、延長及び面積

幅員 4.00メートル・延長 33.50メートル・面積 133平方メートル

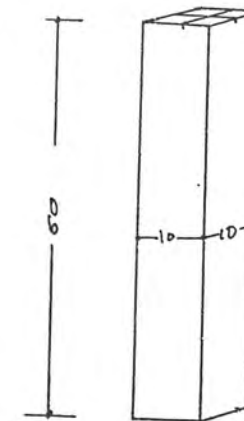
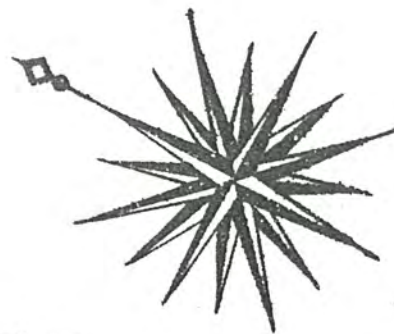
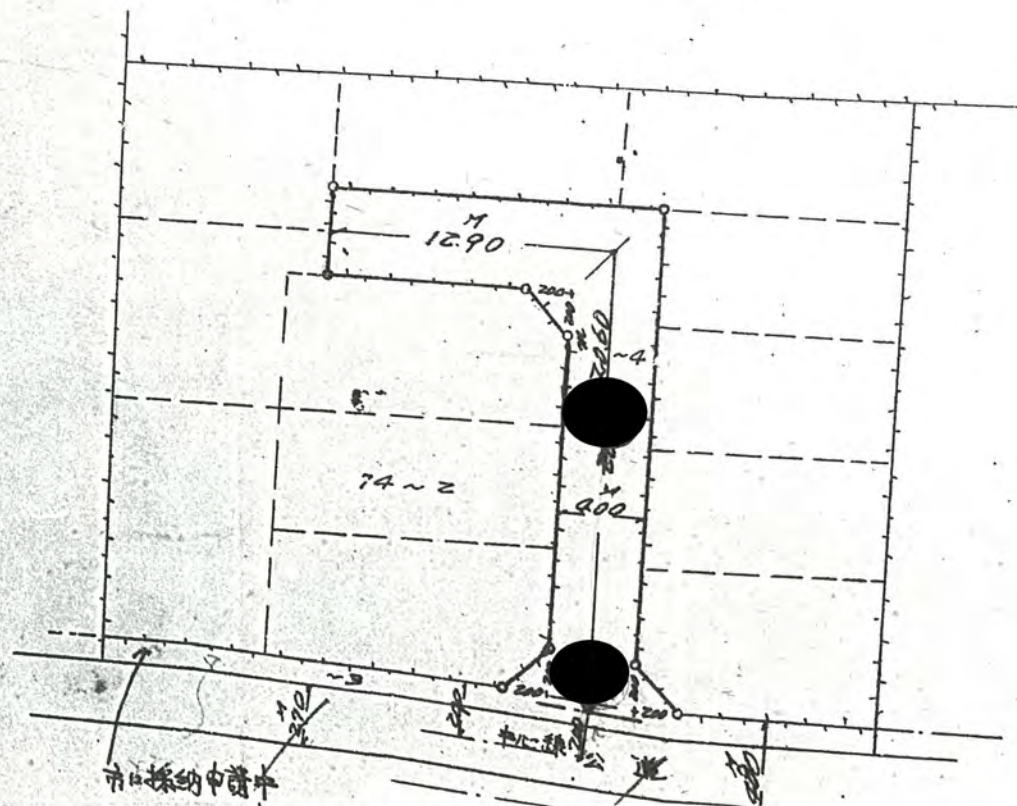
3、利用宅地総面積 858平方メートル

47年7月4日第123号
幅員4.0m 延長33.5m



参考図

1/600



標杭の図

1/40

