

47. 7/13. 134

道路位置指定申請図

縮尺	地籍図	1:300
	付近見取図	
	構造図	1:20 1:40

道路となる土地の地名地番 埼玉県新座市大字片山字北原 1722番地2

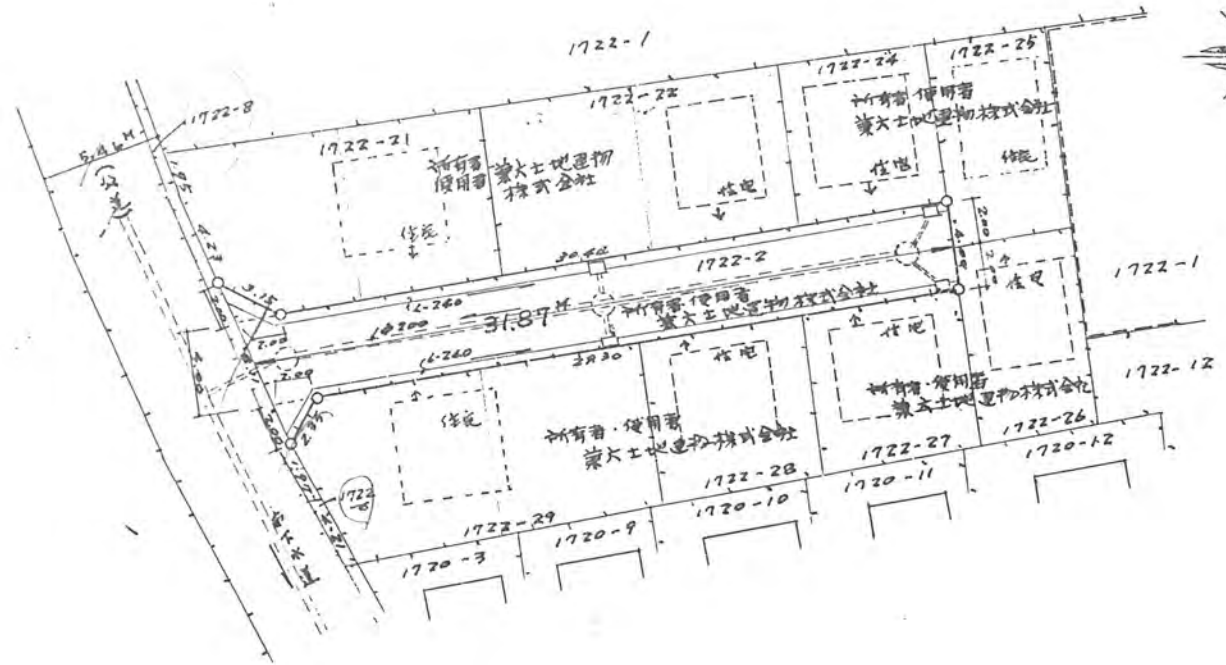
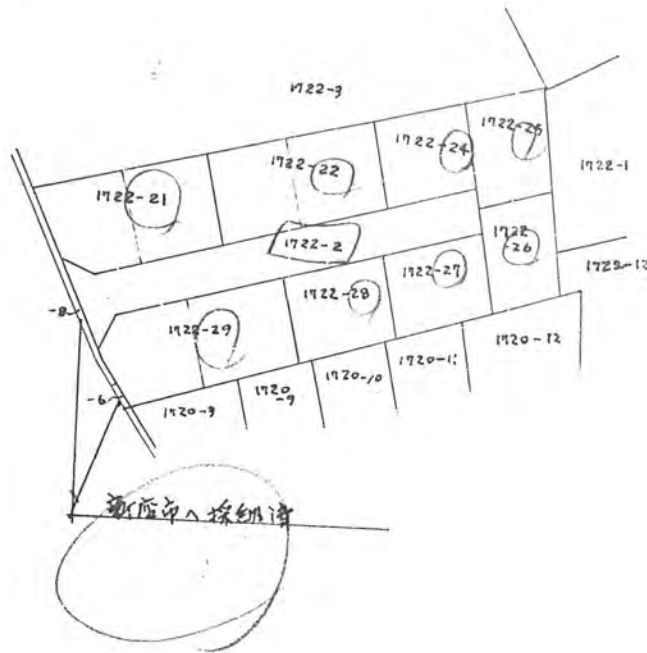
幅員 4.00メートル・延長 31.87メートル

自動車廻転広場 道路部分面積 132.08平方メートル

土地利用総面積 699.00㎡
(道路部分面積を含む)

47年7月13日第134号
幅員4.0m 延長31.87m

昭和46年6月1日土地家屋調査士 原田初雄



補遺図 1/20

