

道路位置指定申請図

構造図	1/50
尺	5/600

道路となる土地の地名地番 新座市大字片山字 下町 237-2, 236-3

135 平方メートル

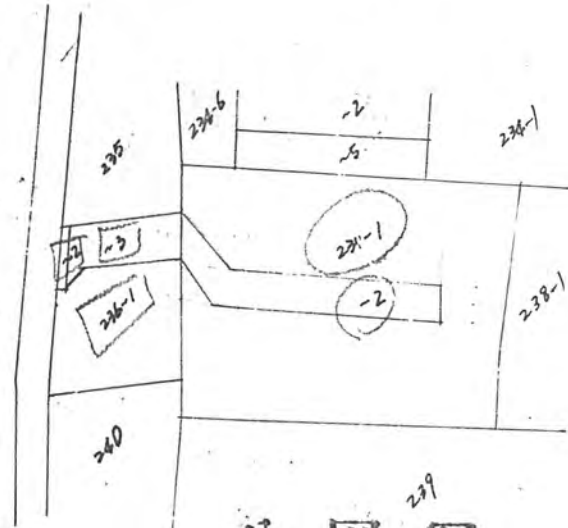
幅員 4メートル・延長

34メートル・自動車回転広場

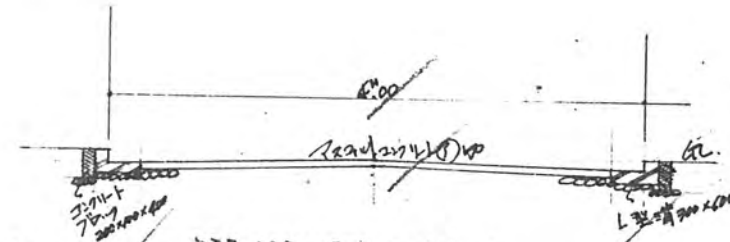
47年7月19日第139号
幅員4.0m 延長34.3m

利用宅地総面積 601 平方メートル

95
42
141



公図写 1/600



道路断面図 1/50

