

S47-7-27 No.148 W=4.00M

道路位置図 (指定・変更・廃止)

付近見取図
地籍図
構造図

請に係る土地の地名地番 新座市大宮山家野寺 421~16~

請に係る道路の幅員、延長及び面積

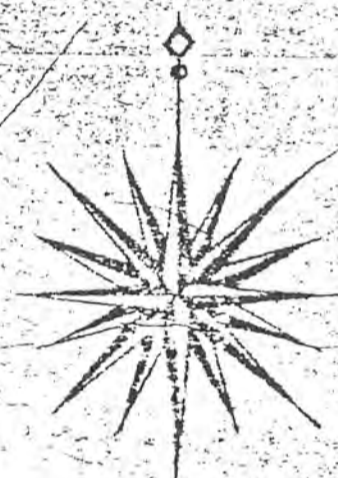
員 4.00メートル・延長 32.60メートル・面積 130.40平方メートル

用宅地総面積 51480平方メートル 自動車回転広場 6.00x6.00x2 (73㎡)

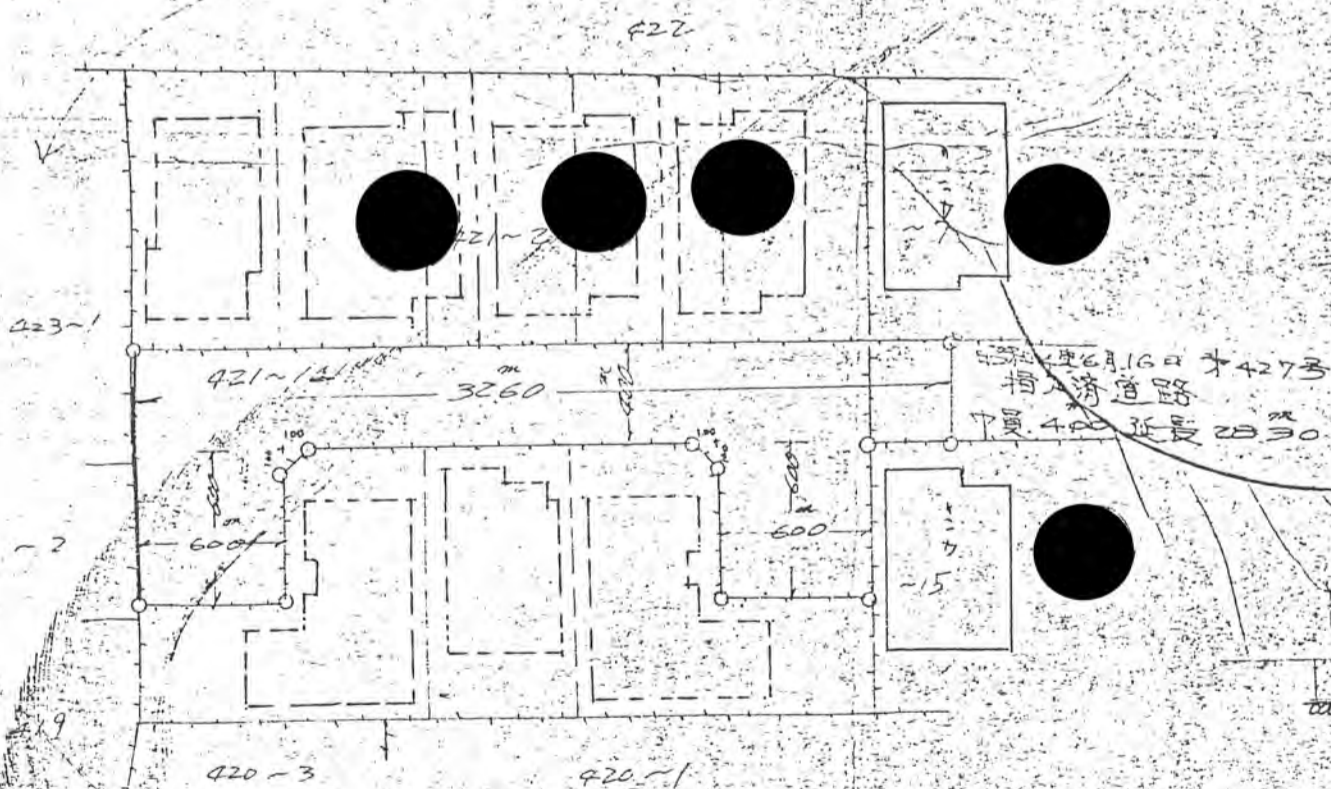


参考図

47年7月27日第148号
幅員4.00m 延長32.60m



新座市浄水場



構造図



杭ノ図

道路断面図