

道路位置指定申請図

付近見取図	1:30
構造図	1:10
尺 公図の写し	1:600

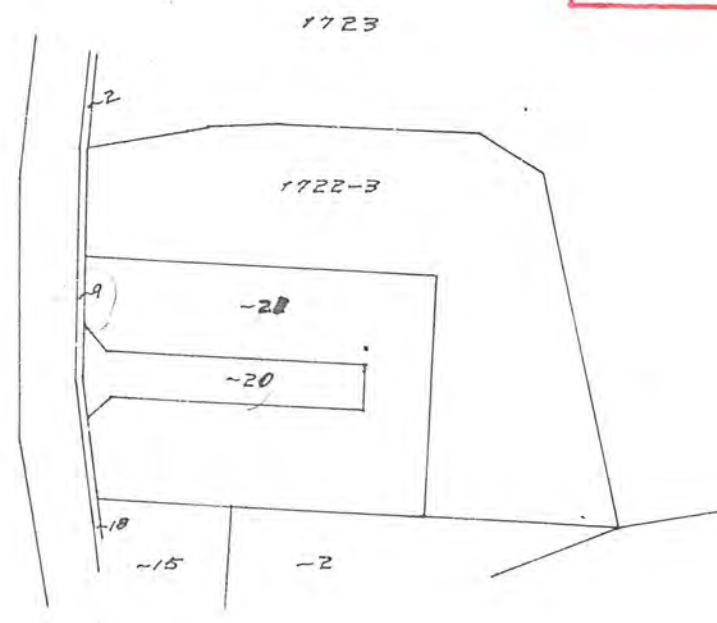
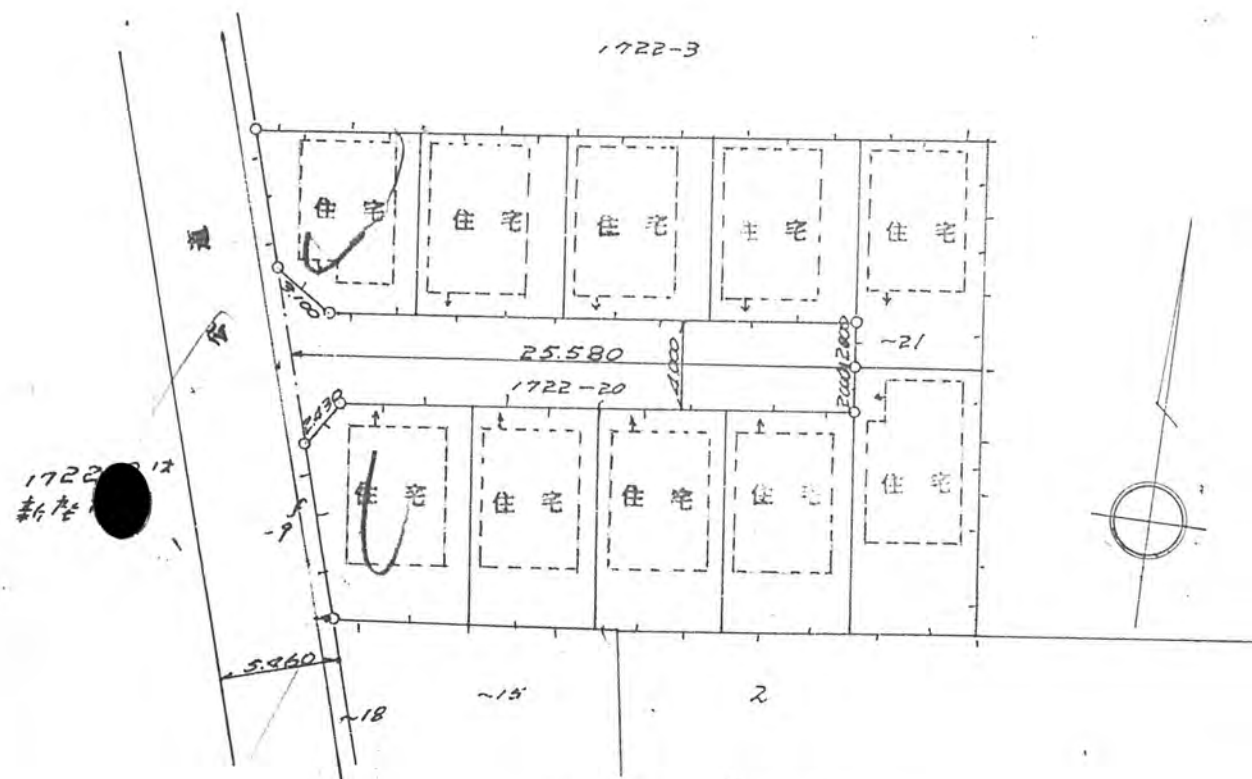
道路となる土地の地名地番 新座市大字片山宮北原 1722-20

106 平方メートル

幅員 4.000メートル・延長 25.580メートル・自動車回転広場

利用宅地総面積 ~~578~~ 平方メートル

47年8月3日第159号
幅員4.0m 延長25.58m



公図の写し

地籍図 S=1:300

